

Pronájem bytu 2+kk, 50 m2, OV, Brno, Veverí (okres Brno-město), ul. Veverí - exkluzivně



Pronájem bytu 2+kk na ulici Veverí v Brně

ČÍSLO ZAKÁZKY: MR276 TYP ZAKÁZKY: pronájem

LOKALITA: Brno, Veverí (okres Brno-město), Veverí

Pronájem bytu 2+kk na ulici Veverí v Brně

Představujeme Vám nabídku pronájmu bytu 2+kk o rozloze 50m2, situovaného na ulici Veverí, nedaleko centra Brna. Tento byt je ideální pro ty, kteří chtějí mít na dosah všechny klíčové služby a užívat si městského života přímo v jeho srdci. Byt se nachází v blízkosti ulice Česká.

Popis:

- dispozice: Byt 2+kk zahrnuje obývací pokoj s kuchyňským koutem, ložnici, chodbu a koupelnu
- podlahová plocha: 50m2
- parkování: K dispozici jsou modré zóny na ulici Veverí a v jejím okolí
- vybavení: Kuchyňská linka se sporákem, šatní skříň, 2x skříň v předsíni, lednice s mrazákem. Vybavení na fotografiích není součástí pronájmu.
- v bytovém domě je výtah

Platby:

Cena pronájmu: 16.000 Kč/měsíc
Platby za energie: 4.600 Kč/měsíc
Vratná kauce: 20.600 Kč
Provize RK: 20.600 Kč + 21 % DPH

Lokalita:

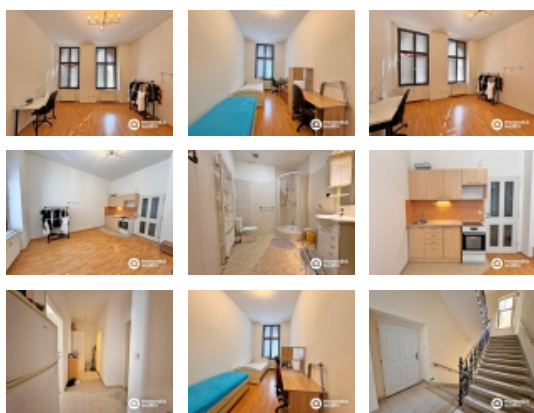
Jedna z nejžádanějších lokalit v Brně, která vyniká svou vynikající dopravní dostupností do centra města a špičkovou občanskou vybaveností. V okolí najdete zastávky MHD, školy, obchody, restaurace, banky a mnoho dalšího.

Byt je k dispozici od 1. srpna 2024. Majitel si vyhrazuje právo vybrat nájemce dle vlastních kritérií.

Průkaz energetické náročnosti budovy nebyl dodán, a proto inzerujeme třídu G.

Pro více informací nás kontaktujte prostřednictvím kontaktního formuláře níže a do 48 hodin se Vám ozve realitní makléř Tomáš Pospíšil.

CENA: (za měsíc) **16 000,- Kč**

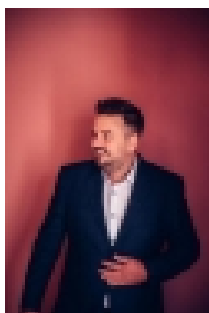


Nemovitost nabízí

Realitní Moravská s.r.o.

Moravské Bránice 359, 664 64

Realitní makléř



Pospíšil Tomáš

Mobil: +420 774 740 110

info@realitnimoravska.cz

Pronájem bytu 2+kk, 50 m², OV, Brno, Veverí (okres Brno-město), ul. Veverí - exkluzivně

Informace o nemovitosti

Dispozice bytu	2+kk
Číslo podlaží v domě	2
Počet podlaží objektu	4
Celková podlahová plocha (m ²)	50
Druh objektu	cihlová
Stav objektu	dobrý
Vlastnictví	osobní
Druh bytu	v nájemním domě (činžovním)
Umístění objektu	klidná část obce
Vybaveno	Částečně zařízeno
Topení	Ústřední - plynové
Užitná plocha (m ²)	50
Druh stavby	budova/y, hala/y
Poloha objektu	řadový