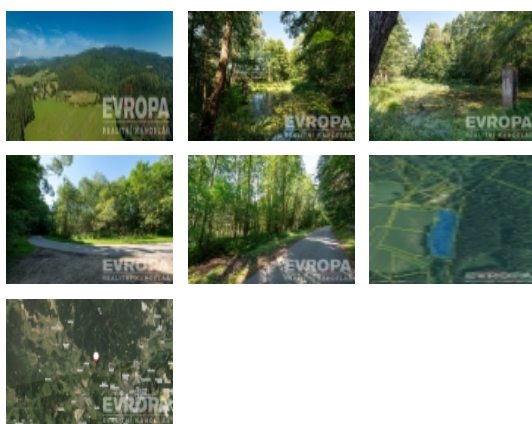


Prodej pozemku , určený pro komerční výstavbu, Kájov, Lazec (okres Český Krumlov)



Nemovitost nabízí

evropa services czech

U Zvonařky 358/10
Praha 2

Realitní makléř



Petr Dřevo

Mobil: 736 525 740

petr.drevo@rkevropa.cz

Prodej pozemku, 10.136m², Lazec

ČÍSLO ZAKÁZKY: 712294 TYP ZAKÁZKY: prodej

LOKALITA: Kájov, Lazec (okres Český Krumlov)

Prodej pozemku, 10.136m², Lazec

K prodeji nabízíme pozemek parc. č. 1480/6, o výměře 10.136m² nedaleko osady Lazec, v těsném sousedství plochy určené k rekreaci. Pozemek je pokryt vzrostlou vegetací, v jižní části je ukryt romantický rybníček. V katastru nemovitostí je pozemek veden jako ostatní plocha manipulační plocha. Z východní a severní strany prochází kolem asfaltová cesta, umožňující pohodlný přístup do osady Lazec (cca 500) a do obce Výšný (cca 1500 metrů), zároveň je tato komunikace využívána cyklisty. Vzdálenost od Českého Krumlova je jen cca tři kilometry a i když trasa není značená, je spontánně hojně využívána jako malý cyklo okruh Krumlov-Vyšný-Lazec-Krumlov s napojením na cyklotrasu č. 1167. Jen uchopit podnikatelský záměr.

V souvislosti s možným využitím nedaleké zastavitelné rekreační plochy R 3 (viz. územní plán obce Kájov) má pozemek jistě velký komerční, sportovní, nebo možná zábavní potenciál. Za úvahu stojí odpočinková zóna, parkování, caravanstellplatz, park, motokáry, půjčovna bicyklů, či koloběžek, a pod. Od rekreační plochy R-3 dělí tento pozemek pouze příjezdová komunikace.

Je již na novém majiteli a jeho invenci, jak pozemek využije. Jednat se dá i dlouhodobém pronájmu nabízené plochy, nebo například i o společném investičním a realizačním záměru se stávajícím majitelem.

CENA: (za nemovitost) **3 040 800,- Kč**

Informace o nemovitosti

Energetická třída	G - Mimořádně nevhodná
Vlastnictví	osobní
Vlastní pozemek (m²)	10136
Vybaveno	Nezařazeno
Druh pozemku	pro komerční výstavbu

Prodej pozemku , určený pro komerční výstavbu, Kájov, Lazec (okres Český Krumlov)