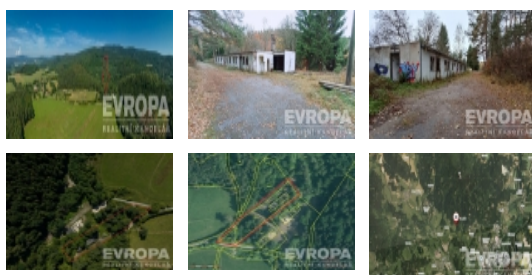


Prodej pozemku , určený k výstavbě RD, Kájov, Lazec (okres Český Krumlov)



Nemovitost nabízí

evropa services czech

U Zvonařky 358/10
Praha 2

Realitní makléř



Petr Dřevo

Mobil: 736 525 740

petr.drevo@rkevropa.cz

Prodej stavebního pozemku, 3.509m2, Lazec

ČÍSLO ZAKÁZKY: 730916 TYP ZAKÁZKY: prodej

LOKALITA: Kájov, Lazec (okres Český Krumlov)

Prodej stavebního pozemku, 3.509m2, Lazec

K prodeji nabízíme stavební pozemek určený územním plánem obce Kájov k rekreaci. Celková výměra je 3.509m2, přípustné jsou stavby a pozemky pro rodinnou rekreaci a stavby a pozemky slučitelné s rekreací. Zastavěnost maximálně 35% (budovami 25%), maximálně dvě nadzemní podlaží + podkroví, do výšky hřebene 11,5m. Detaily viz. územní plán, na vyžádání zašleme územně plánovací informaci.

Lokalita je velmi zajímavá okolní přírodou, nachází se přímo v CHKO Blanský les, pod horou Klet'. Milovníci přírody si zde jistě přijdou na své, okolní lesy nabízí téměř nekonečné možnosti toulek, na dosah je Šumava i Lipno, zároveň do centra Českého Krumlova je to jen cca 3km. K pozemku vede asfaltová cesta spojující obec Lazec a Výšný, přitom je pozemek téměř na samotě. Jedná se o parcelní číslo 1480/12 ostatní plocha, manipulační plocha o výměře 2810m2 a p. č. st. 433 - součástí je stavba č. p. 29, jiná stavba, o výměře 346m2, dále pak parcelní číslo 1480/5 ostatní plocha o výměře 353m2. Připojení elektřiny je možné z nové trafostanice na hranici pozemku, zároveň je ale podmínkou prodeje umožnit připojení k elektřině i okolním pozemkům.

Využití pozemku je velmi široké a to nejen díky blízkosti Českého Krumlova, ale i díky sousedící ploše, na které jsou i vstupy do podzemí bývalého dolu. Je již na novém majiteli a jeho invenci, jak pozemek využije. Jednat se dá i dlouhodobém pronájmu nabízené plochy, nebo například i o společném investičním a realizačním záměru se stávajícím majitelem.

CENA: (za nemovitost) **5 263 500,- Kč**

Informace o nemovitosti

Energetická třída	G - Mimořádně nevhodná
Vlastnictví	osobní
Vlastní pozemek (m2)	3509
Vybaveno	Nezařazeno
Druh pozemku	pro bydlení

Prodej pozemku , určený k výstavbě RD, Kájov, Lazec (okres Český Krumlov)