

Prodej samostatného RD, 146 m2, Praha 5, Lochkov



**M&M reality holding, a.s.**



**Prodej RD 5+1, 146 m2, zahrada 1346 m2,  
Praha 5 - Lochkov**

ČÍSLO ZAKÁZKY: 876032 TYP ZAKÁZKY: prodej

LOKALITA: Praha 5, Lochkov, Na selském

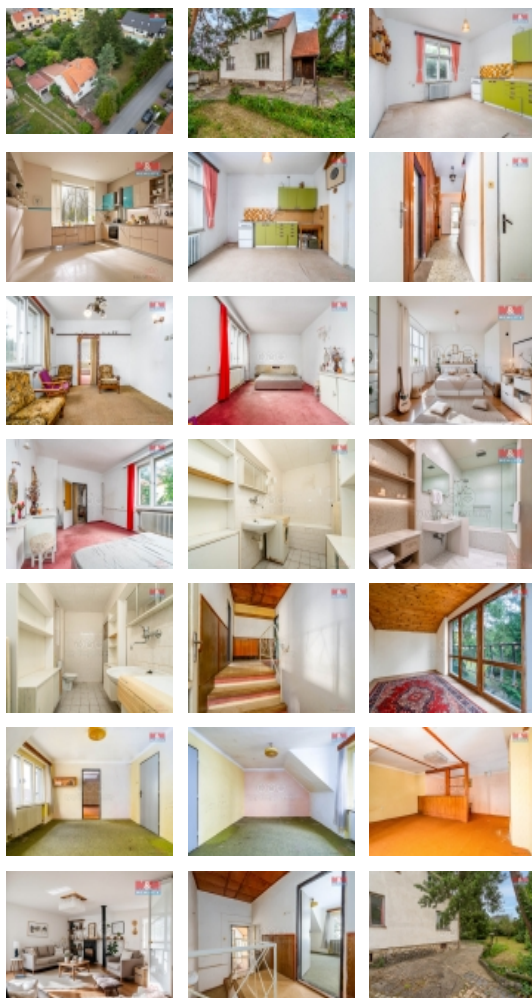
**Prodej RD 5+1, 146 m2, zahrada 1346 m2, Praha 5 - Lochkov**

Nabídka prodeje rodinného domu o dispozici 5+1 o podlahové ploše 146 m2 v klidné ulici Na selském, Praha 5 ? Lochkov. Dům je v původním stavu, má dvě nadzemní podlaží, je podsklepen a má půdu. Tento dům je situován na rovinatém pozemku o celkové ploše 1346 m2 a je ideální nejenom svou velikostí, ale i polohou. Za domem je garáž s dílnou. V územním plánu je tento pozemek veden jako oblast OB ? čistě obytná s hlavním využitím pro bydlení. Dům je napojen na městský vodovod, kanalizaci, plyn a elektřinu. Parkování je možné jak na zahradě, tak na ulici. V obci nalezneme obchody, sportoviště, dětská hřiště, mateřskou školu, základní škola je v nedalekém Slivenci. Tato obec nabízí klidné bydlení a přitom pár minut jízdy od městského okruhu a městské části Prahy 5 - Barrandov. Pár minut pěší chůze zastávka MHD. Energetický štítek se právě vyhotovuje, proto je momentálně uvedena třída G. Více informací u makléře.

CENA: (za nemovitost) **12 489 996,- Kč**

**Informace o nemovitosti**

Počet podlaží objektu	1
Druh objektu	cihlová
Stav objektu	dobrý
Vlastnictví	osobní
Vlastní pozemek (m2)	1346
Vybavení	sklep zahrada
Umístění objektu	klidná část obce
Telekomunikace	Telefon



**Prodej samostatného RD, 146 m2, Praha 5, Lochkov****Nemovitost nabízí****M&M reality holding a. s.**

Krakovská 1675/2  
Praha - Nové Město  
11000

**Realitní makléř****Véle Tomáš**

Telefon: 296 399 006  
[info@mmreality.cz](mailto:info@mmreality.cz)

<b>Topení</b>	Lokální - tuhá paliva
<b>Doprava</b>	autobus
<b>Elektřina</b>	230 V 380 V
<b>Voda</b>	dálkový vodovod
<b>Odpad</b>	Městská kanalizace
<b>Plyn</b>	Zaveden
<b>Občanská vybavenost</b>	Školka Kompletní síť obchodů a služeb Sportovní areál
<b>Rok rekonstrukce</b>	1995
<b>Rok kolaudace</b>	1956
<b>Parkování</b>	u domu (veřejné)
<b>Orientace</b>	
<b>Počet míst k parkování</b>	1
<b>Zdroj teplé vody</b>	bojler
<b>Ostatní</b>	Plot Garáž
<b>Užitná plocha (m2)</b>	146
<b>Druh pozemku</b>	zahrada
<b>Inženýrské sítě</b>	Vodovod Kanalizace Plyn
<b>Poloha objektu</b>	samostatný

Prodej samostatného RD, 146 m2, Praha 5, Lochkov