

Prodej komerčního objektu : Výroba, Horažďovice (okres Klatovy)



Komerční areál Horažďovice - Předměstí, okr. Klatovy

ČÍSLO ZAKÁZKY: H45/23 TYP ZAKÁZKY: prodej

LOKALITA: Horažďovice (okres Klatovy), Předměstí

Komerční areál Horažďovice - Předměstí, okr. Klatovy

Nabízíme Vám ke koupi komerční areál v Horažďovicích (v části Předměstí), který je tvořen skladovou (výrobní) halou, původní administrativně-výrobní budovou, plachtovou halou a manipulační plochou. Celková výměra pozemků činí 3649 m².

Výrobní hala s rozměry 60 x 20 m byla postavena před 10ti lety. Skládá se ze 3 částí (přípravná, výrobní a skladovací). Zázemí tvoří soc. zařízení a šatny. K dispozici je zvedací rampa, vzduchotechnika, kamerový systém. Na okraji haly stojí trafostanice.

Původní podsklepená budova sloužila dříve jako hotel. V přízemí se nacházejí výrobní prostory, bývalá prodejna, kotelna a zázemí. V patře jsou další dílny, kanceláře, šatny, soc. zařízení a sklady.

V podkroví jsou další nevyužívané prostory. Na budovu navazuje přístavba kotelny s velkým a úsporným kotlem na tuhá paliva, kterým se vytápí jak tato budova, tak i výše popisovaná hala.

Na vyasfaltované manipulační ploše stojí ještě plachtová hala o rozměrech 12 x 18 metrů. K dispozici jsou i vyhrazená parkovací místa na vlastním pozemku.

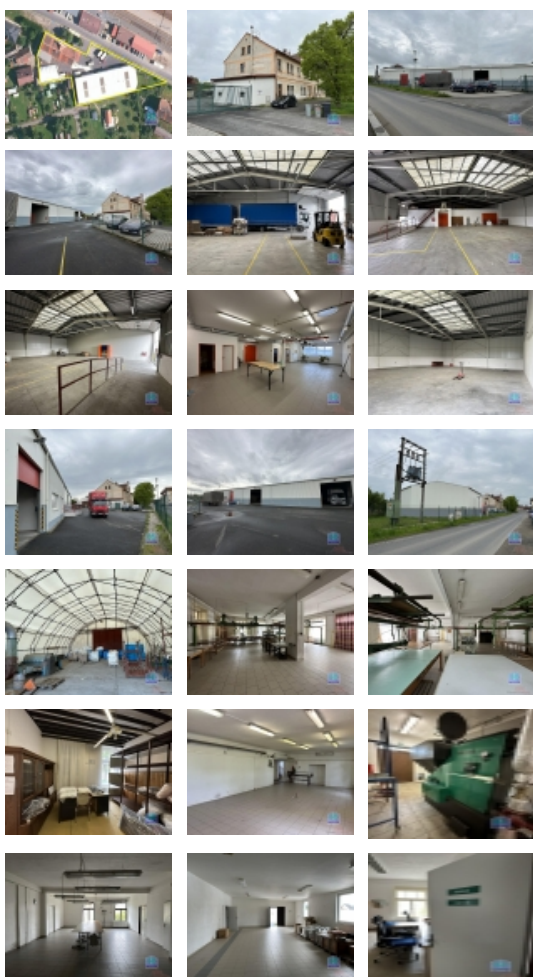
Areál je napojen na elektřinu, vodovod a kanalizaci. Plyn zde není.

Objekt se prodává jako celek a lze jej využít k výrobním a skladovacím účelům s administrativním zázemím. K dispozici jsou plány obou objektů pro lepší představu o dispozicích.

CENA: (za nemovitost) **35 000 000,- Kč**

Informace o nemovitosti

Počet podlaží objektu	2
Druh objektu	smíšená
Stav objektu	dobrý
Energetická třída	G - Mimořádně ne hospodárná



Prodej komerčního objektu : Výroba, Horažďovice (okres Klatovy)

Nemovitost nabízí



HARVILLA - REALITY s.r.o.

Slovanská alej 24
326 00 Plzeň

Realitní makléř



Mgr. Josef Jeřábek

Mobil: +420 605 772 752

reality@harvilla.cz

Umístění objektu	centrum
Topení	Ústřední - tuhá paliva
Doprava	vlak silnice autobus
Voda	dálkový vodovod
Odpad	Městská kanalizace
Účel budovy	Výroba
Zastavěná plocha (m2)	1796
Plocha parcely (m2)	3649
Užitná plocha (m2)	2500
Nebytové prostory (m2)	2500
Komunikace	asfaltová
Inženýrské sítě	Vodovod Kanalizace
Charakter okolní zástavby	obchodní a obytná
Druh zápisu v katastru	katastr nemovitostí
Druh číslování parcely	Stavební parcela
Poloha objektu	samostatný