

Prodej bytu 2+kk, 45 m<sup>2</sup>, OV, Brno, Líšeň (okres Brno-město), ul. Sedláčkova - exkluzivně



# bidli



## Prodej bytu v 5/8NP, 2+kk 45m<sup>2</sup>, terasa 13m<sup>2</sup>, parkovací stání- Sedláčkova, Brno - Líšeň

ČÍSLO ZAKÁZKY: 223358 TYP ZAKÁZKY: prodej

LOKALITA: Brno, Líšeň (okres Brno-město), Sedláčkova

### Prodej bytu v 5/8NP, 2+kk 45m<sup>2</sup>, terasa 13m<sup>2</sup>, parkovací stání- Sedláčkova, Brno - Líšeň

Nabízíme k prodeji krásný byt 2+kk o výměře 45m<sup>2</sup> s terasou 13m<sup>2</sup>, nacházející se v 5. patře osmipatrového domu s výtahem z roku 2010. K bytu náleží také zděný sklep v podzemním podlaží o velikosti 2m<sup>2</sup> a vlastní parkovací stání přímo pod okny.

Dispozice: 2+kk

Podlahová plocha: 45m<sup>2</sup>

Terasa: 13m<sup>2</sup> s krásnými výhledy do zeleně a absolutním soukromím

Sklep: 2 m<sup>2</sup> (zděný)

Parkovací stání v ceně: vlastní, přímo pod okny

Energetická náročnost budovy: Třída C

Byt se nachází na ulici Sedláčkova 30 v oblíbené lokalitě Brno Líšeň, která nabízí výbornou občanskou vybavenost. V bezprostřední blízkosti se nachází základní škola (250m), pošta (200m) známá rokle (500m) a další služby, restaurace a obchody (centrum Masarova 300m). Líšeň je také vyhledávaná pro svou blízkost k přírodním skvostům, jako je Moravský kras nebo Mariánské údolí.

Náklady na bydlení:

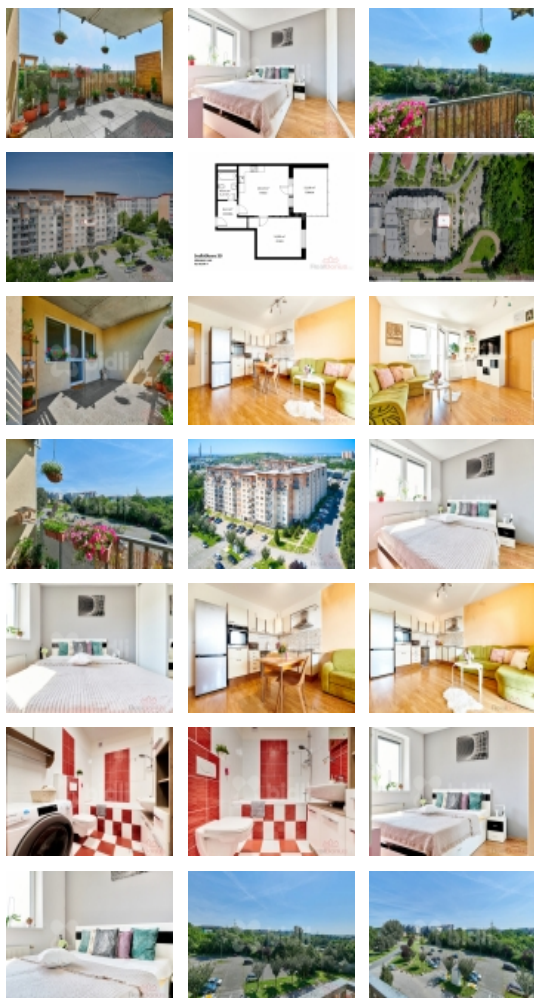
Zálohy na provoz (aktuálně pro 4 osoby) : 4 200 Kč (včetně fondu oprav)

Elektřina: 1 800 Kč

Tento byt je ideální volbou pro ty, kteří hledají moderní bydlení s dobrou dostupností do centra Brna (dopravní uzel Novolíšeňská (100m) a zároveň blízkost k přírodě. Ale i zajímavá investiční příležitost.

Pokud máte zájem o prohlídku nebo další informace, neváhejte nás kontaktovat. Těšíme se na vaši návštěvu!

Prohlídka je možná po předchozí domluvě. Inzerovaná cena je bez provize Bidli ve výši 180 000,- Kč vč. DPH.



Prodej bytu 2+kk, 45 m2, OV, Brno, Líšeň (okres Brno-město), ul. Sedláčkova - exkluzivně

**CENA:** (za nemovitost) **5 500 000,- Kč**

### Informace o nemovitosti

Dispozice bytu	2+kk
Číslo podlaží v domě	5
Počet podlaží objektu	8
Celková podlahová plocha (m2)	45
Druh objektu	cihlová
Stav objektu	velmi dobrý
Energetická třída	C - Úsporná
Vlastnictví	osobní
Počet podlaží pod zemí	1
Plocha teras (m2)	13
Plocha sklepu (m2)	2
Bezbariérový byt	ano
Vybavení	výtah terasa sklep
Umístění objektu	klidná část obce
Telekomunikace	Internet Vedení PC sítě
Ostatní rozvody	Kabelová televize Kabelové rozvody
Vybaveno	Částečně zařízeno
Topení	Ústřední - dálkové
Doprava	silnice MHD autobus
Elektřina	230 V
Voda	dálkový vodovod
Odpad	Městská kanalizace
Plyn	Není
Občanská vybavenost	Škola Školka Zdravotnická zařízení Pošta Supermarket Kompletní síť obchodů a služeb Restaurace Místní úřad Kulturní zařízení

### Realitní makléř



**Tomáš Prudík**

Mobil: 774 110 007

[info@bidli.cz](mailto:info@bidli.cz)

Prodej bytu 2+kk, 45 m2, OV, Brno, Líšeň (okres Brno-město), ul. Sedláčkova - exkluzivně

<b>Stáří objektu</b>	2010
<b>Bytové jádro</b>	Zděné
<b>Parkování</b>	venkovní stání
<b>Počet míst k parkování</b>	1
<b>Užitná plocha (m2)</b>	60
<b>K dispozici od</b>	31.01.2025

Prodej bytu 2+kk, 45 m2, OV, Brno, Líšeň (okres Brno-město), ul. Sedláčkova - exkluzivně

**Nemovitost nabízí**



**Bidli reality, a.s.**

Jindřišská 889/17

Nové Město

110 00 Praha 1