

Prodej samostatného RD, 365 m<sup>2</sup>, Čermná nad Orlicí, Velká Čermná (okres Rychnov nad Kněžnou)



## M&M reality holding, a.s.



### Prodej rodinného domu, 365 m<sup>2</sup>, Čermná nad Orlicí

ČÍSLO ZAKÁZKY: 865114 TYP ZAKÁZKY: prodej

LOKALITA: Čermná nad Orlicí, Velká Čermná (okres Rychnov nad Kněžnou)

#### Prodej rodinného domu, 365 m<sup>2</sup>, Čermná nad Orlicí

Představujeme Vám jedinečnou příležitost koupit nemovitost s bohatou historií a mnohostranným využitím v malebné obci Velká Čermná. Tento objekt, původně fungující jako prosperující restaurace s tanečním sálem a podiem, nyní nabízí flexibilitu použití buď jako nadále obchodní prostor nebo přeměnu na prostorný rodinný dům.

Klíčové vlastnosti:

Celková plocha 365 m<sup>2</sup> poskytuje bohatý prostor pro realizaci Vašich představ o bydlení nebo podnikání.

Plně vybavená restaurace včetně venkovní zahrádky je připravena na okamžité podnikatelské využití bez nutnosti dalších investic.

Flexibilní využití: Objekt je oficiálně veden jako rodinný dům, což umožňuje snadnou přeměnu na útulné rodinné bydlení s možností zachování části pro komerční účely.

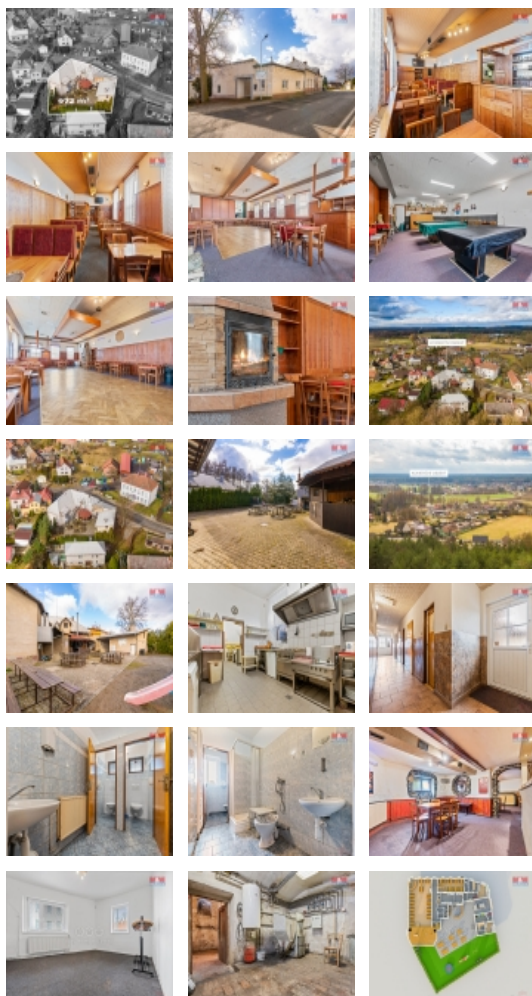
Malebná lokalita: Velká Čermná je obec, která nabízí klidné a příjemné prostředí, ideální pro rodinný život nebo jako destinace pro odpočinkový a gastronomický podnik.

Pro více mě kontaktujte

**CENA:** (za nemovitost) **3 370 800,- Kč**

#### Informace o nemovitosti

Počet podlaží objektu	1
Druh objektu	cihlová
Stav objektu	dobrý
Vlastnictví	osobní



Prodej samostatného RD, 365 m2, Čermná nad Orlicí, Velká Čermná (okres Rychnov nad Kněžnou)

### Nemovitost nabízí



### M&M reality holding a. s.

Krakovská 1675/2  
Praha - Nové Město  
11000

### Realitní makléř



### Soukup Zdeněk

Telefon: 296 399 006  
[info@mmreality.cz](mailto:info@mmreality.cz)

<b>Vlastní pozemek (m2)</b>	972
<b>Vybavení</b>	sklep
<b>Umístění objektu</b>	klidná část obce
<b>Topení</b>	Lokální - kombinované
<b>Doprava</b>	silnice autobus
<b>Elektřina</b>	230 V 380 V
<b>Voda</b>	dálkový vodovod vlastní studna
<b>Odpad</b>	Městská kanalizace
<b>Parkování</b>	u domu (veřejné)
<b>Počet míst k parkování</b>	3
<b>Zdroj teplé vody</b>	kotel
<b>Ostatní</b>	Plot Bezbariérový přístup
<b>Užitná plocha (m2)</b>	365
<b>Inženýrské sítě</b>	Kanalizace
<b>Poloha objektu</b>	samostatný