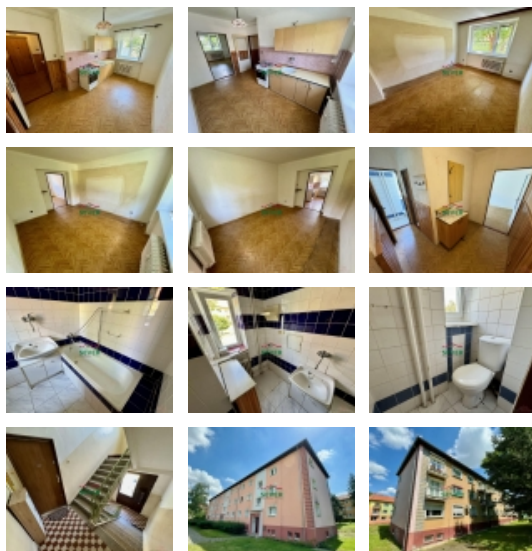


Prodej bytu 1+1, 37 m<sup>2</sup>, DV, Most, ul. Antonína Dvořáka



## Prodej, byt 1+1, DV, Most, ul. Antonína Dvořáka

ČÍSLO ZAKÁZKY: 4201/3987 TYP ZAKÁZKY: prodej

LOKALITA: Most, Antonína Dvořáka

### Prodej, byt 1+1, DV, Most, ul. Antonína Dvořáka

Nemovitosti SEVER vám zprostředkují koupi bytu s dispozicí 1+1 v družstevním vlastnictví v Mostě v ul. Antonína Dvořáka. Byt s výměrou 37 metrů čtverečních se nachází ve zvýšeném přízemí nízkopodlažního cihlového domu v klidné části města. Byt je vyjma sociálního zařízení v původním, udržovaném stavu s možností úprav dle vlastních představ. Byt se skládá z předsíně, odděleně řešené koupelny a toalety, kuchyně a pokoje. Sociální zařízení je v keramickém obkladu. V celém bytě je položeno linoleum, v pokoji jsou pod linoleem dřevěné parkety. Výhodou jsou nízké náklady na bydlení. Byt je ihned volný k nastěhování po uhrazení smluvní ceny a převodu na bytovém družstvu. K bytu náleží dvě sklepní kóje. Veškerou občanskou vybavenost nalezneme v docházkové vzdálenosti. V okolí domu je spousta zeleně. V případě zájmu zajistíme optimální variantu financování na tuto nemovitost za zvýhodněných podmínek pro naše klienty.

CENA: (za nemovitost) **899 000,- Kč**

### Nemovitost nabízí

### Nemovitosti SEVER s.r.o.

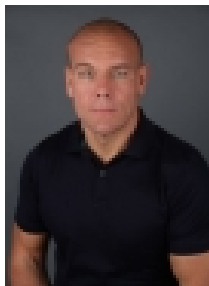
Josefa Skupy 2357, 434 01 Most

### Informace o nemovitosti

Dispozice bytu	1+1
Číslo podlaží v domě	1
Počet podlaží objektu	3
Celková podlahová plocha (m <sup>2</sup> )	37
Druh objektu	cihlová
Stav objektu	velmi dobrý
Energetická třída	G - Mimořádně ne hospodárná
Vlastnictví	družstevní
Druh bytu	v nájemním domě (činžovním)
Počet podlaží pod zemí	1
Vybavení	sklep
Umístění objektu	klidná část obce
Vybaveno	Částečně zařízeno
Topení	Ústřední - dálkové

Prodej bytu 1+1, 37 m2, DV, Most, ul. Antonína Dvořáka

### Realitní makléř



### Březina Tomáš

Mobil: +420 736 480 410

[brezina@nemovitostisever.cz](mailto:brezina@nemovitostisever.cz)

Elektřina	230 V
Plyn	Zaveden
Připojení na internet	Jiné
Celková plocha (m2)	37
Užitná plocha (m2)	37
Inženýrské sítě	Vodovod Kanalizace Plyn Elektřina
Druh stavby	budova/y, hala/y
Poloha objektu	v bloku