

Prodej nájemního domu, Stožec, České Žleby (okres Prachatice)



M&M reality holding, a.s.

Prodej nájemního domu, 254 m², Stožec

ČÍSLO ZAKÁZKY: 866365 TYP ZAKÁZKY: prodej

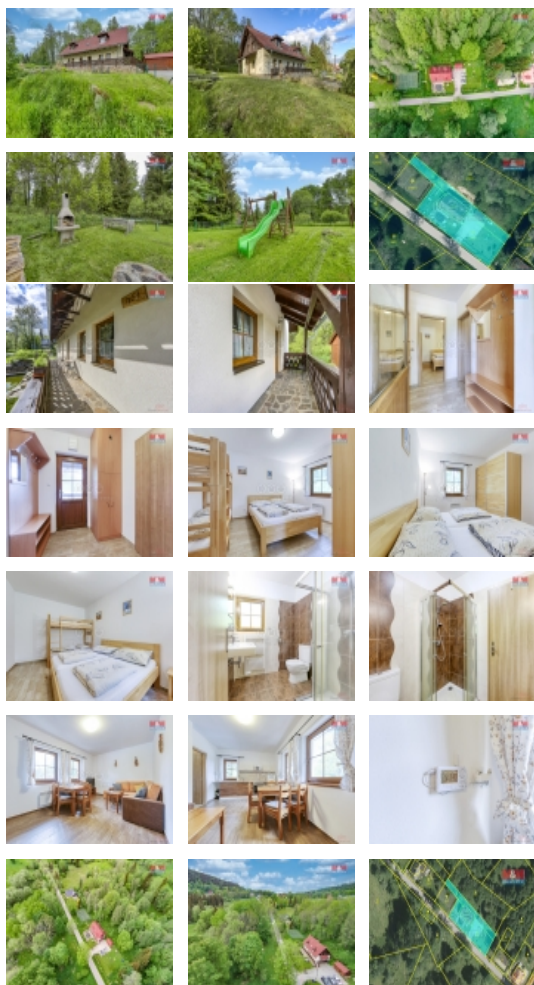
LOKALITA: Stožec, České Žleby (okres Prachatice)

Prodej nájemního domu, 254 m², Stožec

Nabízíme k prodeji unikátní nájemní dům se čtyřmi kompletně zařízenými byty 2+kk, situovaným v žádané lokalitě České Žleby, v srdci malebné šumavské přírody. Umístění domu na okraji obce s krásným výhledem do zeleně a zahradní jezírko u domu poskytuje ideální prostor pro relaxaci a odpočinek. Celková plocha pozemku činí 1535 m². Tato lokalita je vyhledávaná nejen milovníky zimních sportů, díky místní sjezdovce a běžeckým trasám, ale i cyklisty a turisty v teplých měsících. Díky blízkosti hranic sem turisté přichází i z Německa. Nemovitost nabízí investiční příležitost, byty lze pronajmát krátkodobě turistům, ale i dlouhodobě přeshraničním pracovním pendlerům. Momentálně jsou 3 byty pronajaté (více informací na dotaz). Stav objektu je velmi dobrý, což zaručuje minimální nutnost dalších investic.

Informace o nemovitosti

Číslo podlaží v domě	2
Počet podlaží objektu	2
Druh objektu	cihlová
Stav objektu	velmi dobrý
Vlastnictví	osobní
Vlastní pozemek (m ²)	1535
Vybavení	zahrada
Umístění objektu	klidná část obce
Telekomunikace	Internet
Vybaveno	Nezařizeno
Topení	Lokální - elektrické
Doprava	silnice
Elektřina	230 V 380 V



Prodej nájemního domu, Stožec, České Žleby (okres Prachatice)

Nemovitost nabízí



M&M reality holding a. s.

Krakovská 1675/2
Praha - Nové Město
11000

Realitní makléř



Kadlecová Michaela

Telefon: 296 399 006
info@mmreality.cz

Voda	dálkový vodovod
Odpad	Septik
Parkování	venkovní stání
Počet míst k parkování	5
Zdroj teplé vody	bojler
Ostatní	Plot
Užitná plocha (m2)	254
Počet bytů - celkem	3
Inženýrské sítě	Vodovod Elektřina