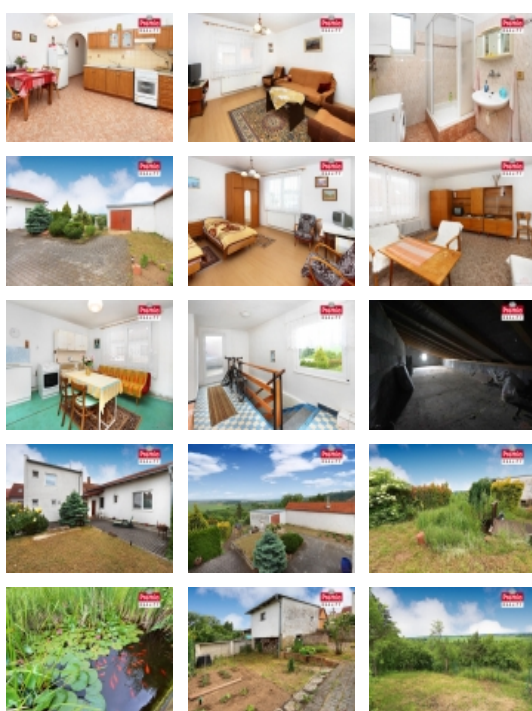


Prodej samostatného RD, 200 m², Hluboké Mašůvky (okres Znojmo)



Nemovitost nabízí

PREMIA Realty s.r.o.

Vídeňská třída 893/9, 66902 Znojmo

Rodinný dům 4+2 k prodeji

ČÍSLO ZAKÁZKY: N02884 TYP ZAKÁZKY: prodej

LOKALITA: Hluboké Mašůvky (okres Znojmo)

Rodinný dům 4+2 k prodeji

K prodeji nabízíme pěkný rodinný dům v obci Hluboké Mašůvky, vzdálené 8 km severně od Znojma.

V domě se nachází dvě samostatné bytové jednotky o dispozici 2+1 o celkové obytné ploše cca 150 m² s možností dalšího rozšíření. První byt, nově vybudovaný v roce 2005 je bezbariérový a sestává z kuchyně, obývací místnosti, ložnice, koupelny, WC a komory. Druhý byt je v původním stavu určeném k rekonstrukci a disponuje kuchyní, obývacím, ložnicí, koupelnou, 2 x WC a balkonem. Jednoduchými stavebními úpravami lze oba byty propojit v jeden celek. Nemovitost má nová plastová okna, nová část je částečně zateplena.

Dům je napojen na veškeré IS, vytápění a ohřev vody je zajištěn plynovým kotlem, odpad je sveden do kanalizace. Na dům navazuje hezký uzavřený dvůr, který skýtá naprosté soukromí. Na dvoře stojí garáž, do které se vjíždí vraty z obecní komunikace a užitkový sklep. K domu dále náleží okrasná i užitková zahrada s krásným výhledem do okolí. Dům se prodává včetně veškerého vybavení. Průkaz energetické náročnosti : G* (zpracovává se)

Obec Hluboké Mašůvky disponuje dobrou občanskou vybaveností: MŠ, ZŠ, pošta, knihovna, obchody, restaurace, cukrárna, koupaliště, autokemp. Okolí skýtá mnoho možností k procházkám v přírodě i historicky zajímavá místa. Obec je rovněž významným poutním místem, obcí prochází cyklotrasa. Díky IDS dobrá autobusová dostupnost směr Znojmo.

CENA: (za nemovitost) **4 790 000,- Kč**

Informace o nemovitosti

Počet podlaží objektu	2
Celková podlahová plocha (m ²)	150
Druh objektu	smíšená
Stav objektu	dobrý

Prodej samostatného RD, 200 m2, Hluboké Mašůvky (okres Znojmo)**Realitní makléř****Ing. Petra VÁCLAVKOVÁ**

Mobil: +420 774 723 302

vaclavkova@premiareality.cz

Energetická třída	G - Mimořádně nevhodná
Vybavení	balkon sklep zahradka
Umístění objektu	centrum
Telekomunikace	Internet
Topení	Ústřední - plynové
Doprava	silnice autobus
Voda	zdroj pro celý objekt
Odpad	Městská kanalizace
Plyn	Zaveden
Parkování	garáž
Zastavěná plocha (m2)	406
Plocha parcely (m2)	1124
Ostatní	Garáž
Užitná plocha (m2)	200
Plocha zahrady (m2)	689
Komunikace	asfaltová
Inženýrské sítě	Kanalizace Plyn
Charakter okolní zástavby	obytná
Druh zápisu v katastru	katastr nemovitostí
Druh číslování parcely	Stavební parcela
Poloha objektu	samostatný

Prodej samostatného RD, 200 m², Hluboké Mašůvky (okres Znojmo)