

Prodej bytu 3+1, 73 m2, DV, Břeclav, Charvátská Nová Ves, ul. Na Valtické

WikyFin 



Prodej bytu 3+1, 71 m2 , Na Valtické, Břeclav

ČÍSLO ZAKÁZKY: 00017 TYP ZAKÁZKY: prodej

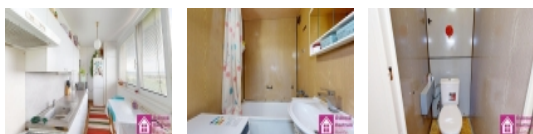
LOKALITA: Břeclav, Charvátská Nová Ves, Na Valtické

Prodej bytu 3+1, 71 m2 , Na Valtické, Břeclav

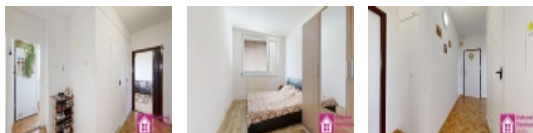
Hledáte ke koupi investiční byt v Břeclavi? I s platícími nájemníky? Popřípadě byt k rekonstrukci dle vaší představ?



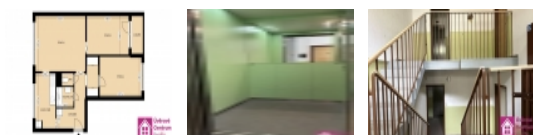
Ve výhradním zastoupení majitelů Vám zprostředkují převod práv k družstevnímu bytu o velikosti 3+1 před rekonstrukcí na sídlišti Na Valtické v Břeclavi.



Bytová jednotka se nachází v šestém nadzemním podlaží z šesti. V řadovém bytovém domě s výtahem.



Dispozice bytu: chodba, koupelna s toaletou (k dokončení), pokoj, obývací pokoj a kuchyň. Ve sklepních prostorách bytového domu je uzamykatelná sklepní kóje.



Užitná plocha bytu 71 m2 s obytnou plochou 65 m2. Sklepní kóje i lodžie mají plochu každá 2,70 m2.

Nemovitost nabízí

WikyFin 

Úvěrové Centrum Reality

s.r.o.

sídl. Dukelských hrdinů 2772/21,
690 02 Břeclav

Zaujala Vás tato nabídka? Máte zájem o prohlídku? Vám vyhovující termín prohlídky (datum a čas) s kontakty na Vás (tel. číslo a e-mail) zasílejte na e-mail makléře, který Vás následně bude telefonicky kontaktovat.

Měsíční náklady pro dva dospělé činní 7.800 Kč (teplo, elektřina, plyn, vodné a stočné, fond oprav, splátka anuity a služby)

V blízkosti bytového domu jsou volnočasové a dětské hřiště, v širším okolí se nachází mateřská a základní škola, lékárna, kavárna, obchod a fitness club. Do pěti minut dojdete na autobusovou zastávku.

Parkování přímo před domem.

K předání dohodou. Popřípadě možný převod bytu i se současnými platícími nájemníky.

Financování koupě družstevního bytu vám rádi zprostředkujeme.

Prodej bytu 3+1, 73 m², DV, Břeclav, Charvátská Nová Ves, ul. Na Valtické

Realitní makléř



Igor Kahánek

Mobil: +420 608 776 618

kahanek@uverovecentrum.cz

CENA: (za nemovitost) **3 150 000,- Kč**

Informace o nemovitosti

Dispozice bytu	3+1
Číslo podlaží v domě	6
Počet podlaží objektu	6
Celková podlahová plocha (m ²)	73
Druh objektu	panelová
Stav objektu	před rekonstrukcí
Energetická třída	G - Mimořádně nevhodná
Vlastnictví	družstevní
Druh bytu	v panelovém domě
Počet podlaží pod zemí	1
Vybavení	výtah lodžie sklep
Umístění objektu	sídlišťe
Vybaveno	Částečně zařízeno
Celková plocha (m ²)	68
Užitná plocha (m ²)	73
Druh stavby	budova/y, hala/y
Poloha objektu	řadový

Prodej bytu 3+1, 73 m², DV, Břeclav, Charvátská Nová Ves, ul. Na Valtické