

Prodej samostatného RD, 226 m2, Liberec, Liberec XXV-Vesec



Prodej rodinného domu v Liberci - Liberec XXV-Vesec

ČÍSLO ZAKÁZKY: 05415 TYP ZAKÁZKY: prodej

LOKALITA: Liberec, Liberec XXV-Vesec, Slovanská

Prodej rodinného domu v Liberci - Liberec XXV-Vesec

Naše společnost vám nabízí prodej hezkého rodinného domu o celkové ploše 1.179 m², vhodného k bydlení a podnikání, který se nachází v klidné části Liberce XXV- Vesec.

Dům je podsklepený, třípodlažní s podkrovím. V přízemí se nachází nebytový prostor 75 m² s terasou, který nyní do konce srpna funguje jako školička (veškeré zařízení je v ceně). V prvním a v druhém patře jsou byty 2+1 o výměře cca 65 m², a velký půdní prostor cca 80 m², ke kterému vede pohodlné dvouramenné schodiště. Má krásné zachované krovy (možnost vybudovat půdní byt) - přivedená voda, kanalizace a elektřina s vlastním přívodem, komín má nové vyvložkování s odbočkou v přízemí a půdě na krby. Výhodou domu je centrální schodiště, z něhož se vchází do všech prostor.

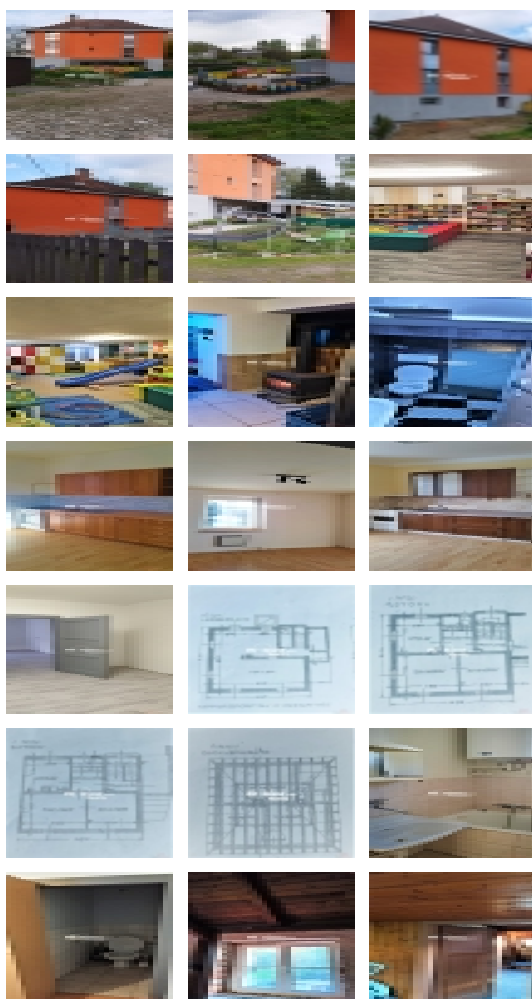
Dům byl postaven v roce 1932 a nyní prochází rekonstrukcí, bez velkých stavebních a statických změn, obvodní zdivo je cihlové s venkovním kamenným obkladem.

Dům je zateplen extrudovaným polystyrenem o síle 12 cm, perlínka omítka. Vrstva Weber. Pas silikon 1,5 zrno, hlazená nová v roce 2021. Má nová plastová okna Schüco Living koeficient prostupnosti tepla 0,95W/m²k osazené izolačním sklem 4mm trojsklo s vysokou tepelnou a hlukovou izolací.

Přízemí- zdivo venek bez omítky, vnitřek štuková omítka, bílá malba, plastová okna a balkonové plastové dveře s dvojsklem. Středová nosná zeď s dvěma komíny nový komín s vložkou, další komín k dispozici. Elektro přívody do každého patra a půdy nové 2022, měření spotřeby, hlavní jištění každé patro i půda vlastní (3x32A, 3x25A, 3x25A, 3x25A). Nové přípojky vody a kanalizace. Každé podlaží má vlastní měřáky na vodu. Topení zajišťují přímotopy. V přízemí je podlaha betonová a gumové kazety, strop i nosníky s PZ desky, strop omítka štuk malba. V prvním, druhém patře a půdě dřevěná podlaha.

Na zahradě o velikosti 947 m² se nachází vlastní studna na užitkovou vodu s čerpadlem Darlink s rozvodem vody po celé zahradě na zalévání a mytí. Dále prostor pro venkovní stání obytného automobilu se zpevněnou plochou a drenáží. Kovová garáž s podezdívkou 3x5m. V jihozápadním rohu zahrady je dřevěná dílna s malým kurníkem a zadním venkovním výběhem pro slepičky. Na jižní straně dřevěná palisáda s kruhovou trampolínou pro děti i dospělé.

Dům i zahrada jsou střeženy třemi kamerami se záznamem, přenos



Nemovitost nabízí

EU-Grand reality, s.r.o.

Kmochova 585
407 47 varnsdorf

Prodej samostatného RD, 226 m2, Liberec, Liberec XXV-Vesec

Realitní makléř



Gabriela Hejduková

Mobil: +420 739 626 944

gabriela.hejdukova@vdfreality.cz

CENA: (za nemovitost) **9 500 000,- Kč**

Informace o nemovitosti

Druh objektu	cihlová
Stav objektu	dobrý
Energetická třída	G - Mimořádně ne hospodárná
Topení	Lokální - tuhá paliva Lokální - elektrické
Doprava	vlak silnice MHD autobus
Voda	dálkový vodovod
Odpad	Městská kanalizace
Zastavěná plocha (m2)	226
Plocha parcely (m2)	1179
Užitná plocha (m2)	226
Komunikace	asfaltová
Inženýrské sítě	Vodovod Kanalizace
Poloha objektu	samostatný