

Prodej samostatného RD, 199 m<sup>2</sup>, Hořátev (okres Nymburk)



**Prodej RD 6+1/ garáž o celk. ploše 199 m<sup>2</sup>; a půdou o velikosti 24 m<sup>2</sup>;; pozemek 757 m<sup>2</sup>;**

**ČÍSLO ZAKÁZKY:** 223340 **TYP ZAKÁZKY:** prodej

**LOKALITA:** Hořátev (okres Nymburk)

**Prodej RD 6+1/ garáž o celk. ploše 199 m<sup>2</sup>; a půdou o velikosti 24 m<sup>2</sup>;; pozemek 757 m<sup>2</sup>;**

Ve výhradním zastoupení majitele vám nabízíme k prodeji krásný, po celý den slunný, rodinný dům o velikosti 6+1 s garáží o celkové rozloze 199 m<sup>2</sup> a půdou o velikosti 24 m<sup>2</sup> na pozemku 757 m<sup>2</sup> v obci Hořátev.

PENB se nyní zhotovuje, proto je uvedena energetická třída G

Hořátev leží 30 km od Prahy, pouhých 7 km od lázeňského města Poděbrady, v blízkosti obce Sadská 3 km a 4 km od Nymburka.

Rodinný dům zkolaudovaný v roce 2008, je zateplený a je ve skvělém stavu bez nutných rekonstrukcí. Má velkou zahradu zaručující dokonalé soukromí.

Dům je situovaný u konce slepé ulice, kde není žádný provoz aut.

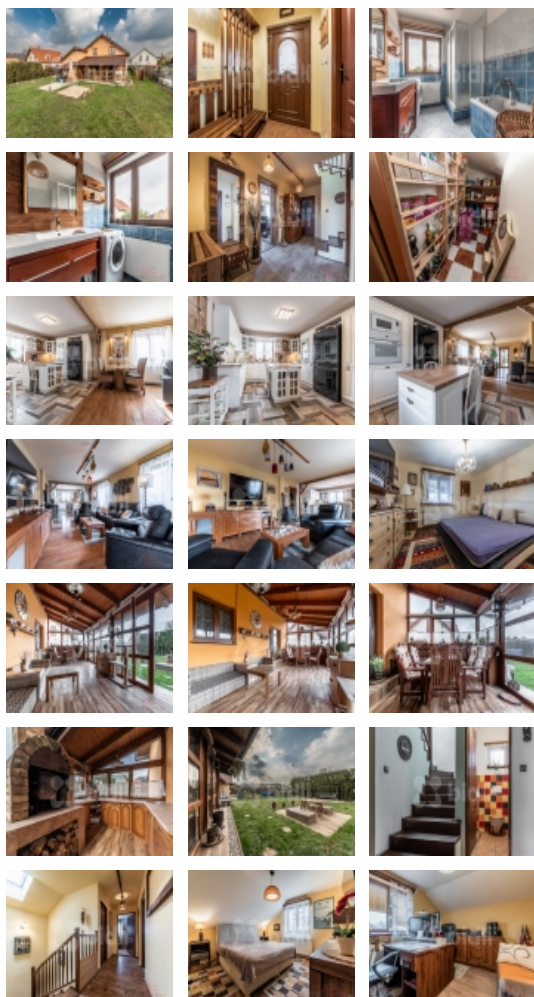
Velkou předností domu je přistavěná terasa (29 m<sup>2</sup>) k obývací části domu, s možností celoročního obývání. Zahradu lemují vzrostlé stromy.

Celková podlahová plocha domu činí 175 m<sup>2</sup> + garáž pro 2 auta o ploše 24 m<sup>2</sup> + půdní prostor 82,6 m<sup>2</sup>.

Výměra pozemku činí 757 m<sup>2</sup>. Je rovinný a poskytuje naprosté soukromí.

Srdcem domu, v přízemí, je obývací a kuchyňský prostor s přímým vstupem na krytou, zasklenou terasu s kuchyňkou a krbem. Přistavěná terasa o velikosti 29 m<sup>2</sup> se stala součástí obytného prostoru.

V přízemí domu se nachází vstupní chodba, se vstupem do šatny, ložnice/ pracovna, samostatná toaleta s umyvadlem a prostorná koupelna se sprchovým koutem a vanou.



**Prodej samostatného RD, 199 m2, Hořátev (okres Nymburk)****CENA:** (za nemovitost) **9 900 000,- Kč****Informace o nemovitosti**

<b>Počet podlaží objektu</b>	2
<b>Celková podlahová plocha (m2)</b>	199
<b>Druh objektu</b>	cihlová
<b>Stav objektu</b>	velmi dobrý
<b>Vlastnictví</b>	osobní
<b>Vlastní pozemek (m2)</b>	757
<b>Plocha teras (m2)</b>	29
<b>Vybavení</b>	terasa zahrada
<b>Umístění objektu</b>	klidná část obce
<b>Ostatní rozvody</b>	Ostatní rozvody
<b>Vybaveno</b>	Částečně zařízeno
<b>Topení</b>	Lokální - elektrické Jiné Klimatizace
<b>Doprava</b>	vlak dálnice silnice MHD autobus
<b>Elektřina</b>	230 V 380 V
<b>Voda</b>	dálkový vodovod vlastní studna
<b>Odpad</b>	Městská kanalizace
<b>Plyn</b>	Není
<b>Občanská vybavenost</b>	Škola Školka Restaurace Místní úřad Kulturní zařízení Koupaliště
<b>Stáří objektu</b>	2008
<b>Rok kolaudace</b>	2008
<b>Parkování</b>	garáž
<b>Počet míst k parkování</b>	2
<b>Zastavěná plocha (m2)</b>	139
<b>Plocha parcely (m2)</b>	757

**Realitní makléř****Martina Boušková**

Mobil: 774 110 007

[info@bidli.cz](mailto:info@bidli.cz)

## Prodej samostatného RD, 199 m2, Hořátev (okres Nymburk)

<b>Ostatní</b>	Plot Bezbariérový přístup Garáž Parkoviště
<b>Užitná plocha (m2)</b>	199
<b>Počet bytů - celkem</b>	1
<b>Užitná plocha v přízemí (m2)</b>	88
<b>Plocha zahrady (m2)</b>	571
<b>Komunikace</b>	asfaltová
<b>Ostatní vybavenost</b>	Pískovcové jezero vzdálené cca 4 km od nabízeného domu v obci Sadská a jezero v Poděbradech vzdálené 7 km. Pro milovníky rybaření &#8211; řeka Labe, která lemuje jezero směrem do Nymburka.
<b>Poloha objektu</b>	samostatný
<b>Velikost bytů (3+1, 2+kk atd.)</b>	6+1

Prodej samostatného RD, 199 m2, Hořátek (okres Nymburk)

**Nemovitost nabízí**



**Bidli reality, a.s.**

Jindřišská 889/17

Nové Město

110 00 Praha 1