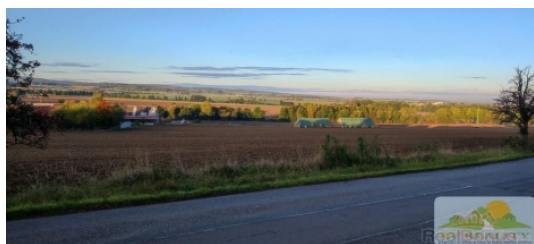


Prodej bytu 2+1, 105 m², OV, Sobětuchy, Vrcha (okres Chrudim) - exkluzivně



Prodej podkrovního bytu 2+1 v obci Sobětuchy-Vrcha

ČÍSLO ZAKÁZKY: MN-250 TYP ZAKÁZKY: prodej

LOKALITA: Sobětuchy, Vrcha (okres Chrudim)

Prodej podkrovního bytu 2+1 v obci Sobětuchy-Vrcha

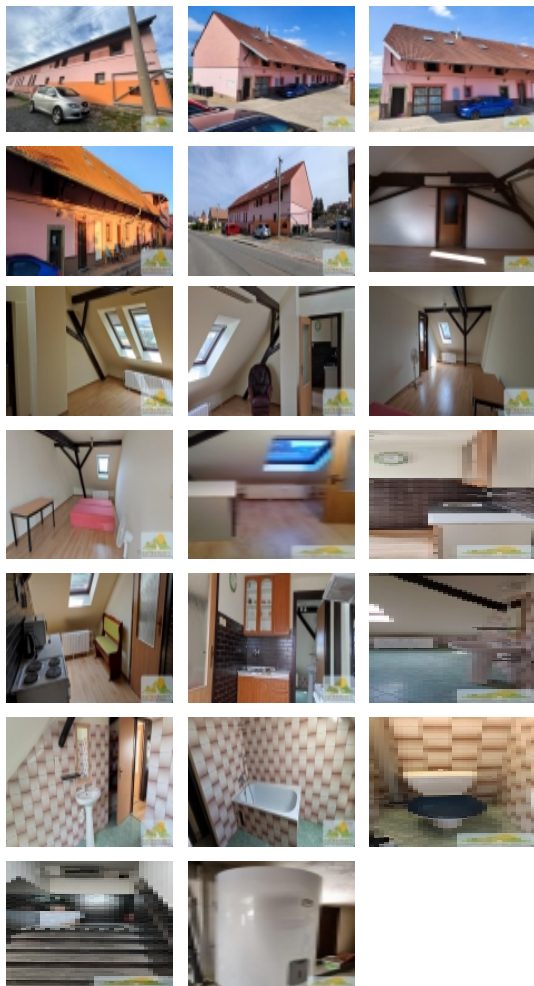
Dovoluji si Vám exkluzivně nabídnout k prodeji byt 2+1. Podkrovní byt se nachází 1 km od Chrudimi v obci Sobětuchy v klidné části, blízko lesů a zeleně. Byt je v původním udržovaném stavu. Byt je umístěn v 3.NP, celková výměra bytové jednotky je 105,02m² (koupelna s WC 10,08m², ložnice 33,55 m², obývací pokoj 44,76m², kuchyně 10,12m²). Příčkou lze rozdělit velkou místnost na dva pokoje. V přízemí domu je společný sklep.

Vytápění bytu zajišťuje plynový kotel, který je společný pro 4bytové jednotky a ohřev vody je el. bojlerem o objemu 80l. Nízké náklady na bydlení. Fond oprav činí 700,-/měs.

Dům je zateplený, nová fasáda, střecha. Je napojen na kanalizaci a obecní vodu. Bytový dům je monitorován kamerou. Parkování je možné před domem i za domem. Blízko je zastávka MHD a dobrá dostupnost do Chrudimi. CENA JE K JEDNÁNÍ. Na cenu dotaz u makléře.

Informace o nemovitosti

Dispozice bytu	2+1
Číslo podlaží v domě	3
Počet podlaží objektu	3
Celková podlahová plocha (m ²)	105
Druh objektu	cihlová
Stav objektu	dobrý
Energetická třída	D - Méně úsporná
Vlastnictví	osobní
Druh bytu	v nájemním domě (činžovním)
Umístění objektu	klidná část obce



Prodej bytu 2+1, 105 m2, OV, Sobětuchy, Vrcha (okres Chrudim) - exkluzivně

Nemovitost nabízí



RV Reality

Bratraců Veverkových 355,
530 02 Pardubice

Realitní makléř

Nepovímová Miluše

Mobil: +420 777 837 773

miluse.nepovimova@rvreality.cz

Vybaveno	Částečně zařízeno
Topení	Ústřední - plynové
Elektřina	230 V
Plyn	Zaveden
Připojení na internet	Jiné
Užitná plocha (m2)	105
Inženýrské sítě	Vodovod Kanalizace Plyn Elektřina
Druh stavby	budova/y, hala/y
Poloha objektu	v bloku