

Pronájem pozemku , určený pro komerční výstavbu, Strašice (okres Rokycany)



## Pronájem pozemku , určený pro komerční výstavbu, Strašice (okres Rokycany)

ČÍSLO ZAKÁZKY: 24002 TYP ZAKÁZKY: pronájem

LOKALITA: Strašice (okres Rokycany)

### Pronájem pozemku , určený pro komerční výstavbu, Strašice (okres Rokycany)

+ provize, Reality 11 Vám zprostředkuje Pronájem plochy pro podnikatelské účely i výstavbu haly.

Nabízíme k pronájmu venkovní, z velké části zpevněnou plochu o velikosti 1.851m v lukrativní průmyslové a obchodní zóně ve Strašicích. Zčásti je oplocená s velkými vraty. Zavedená elektřina, vlastní studna, po dohodě zprovoznění osvětlení. Vhodné pro obchodní činnost, stavebniny, uskladnění materiálu, kamionů a jiné.

Možnost postavení haly pro sklad nebo lehkou výrobu.

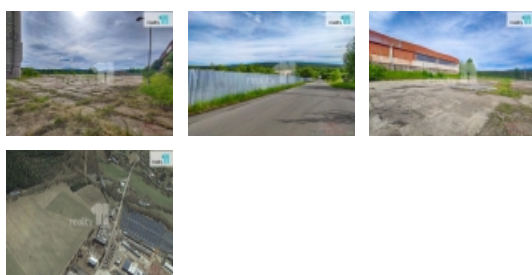
Možnost pronájmu i vedlejší plochy o velikosti 2.500m.

Plocha se nachází 10km od dálnice D5 - exit 50 Mýto. Plzeň je vzdálená 30km a Praha 60km. Přístup do areálu po 24 hodin denně a 7 dnů v týdnu. Příjezd pro TIR je bezproblémový. Možnost hlídání kamerovým systémem. Ev. číslo: 24002.

**CENA:** (za měsíc) **12 000,- Kč**

### Informace o nemovitosti

Vlastní pozemek (m2)	1851
Druh pozemku	pro komerční výstavbu



### Nemovitost nabízí

Reality 11

### Realitní makléř



**Lucie Pitáková**

Mobil: 602 140 396

[pitakova@reality11.cz](mailto:pitakova@reality11.cz)

Pronájem pozemku , určený pro komerční výstavbu, Strašice (okres Rokycany)