

Prodej rekreačního objektu, Kryštofovo Údolí (okres Liberec)



M&M reality holding, a.s.



Prodej rodinného domu, 1003 m², Kryštofovo Údolí

ČÍSLO ZAKÁZKY: 862316 TYP ZAKÁZKY: prodej

LOKALITA: Kryštofovo Údolí (okres Liberec)

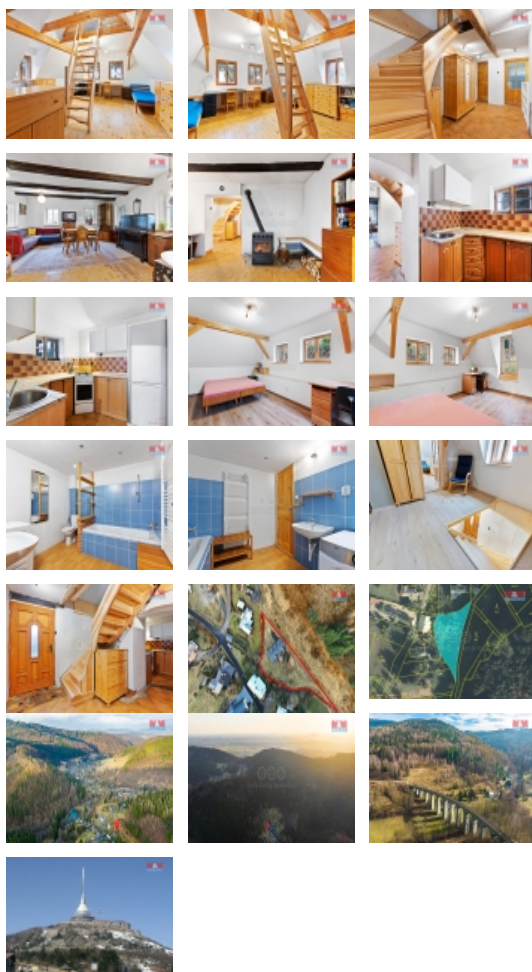
Prodej rodinného domu, 1003 m², Kryštofovo Údolí

V malebném údolí v katastru obce Kryštofovo údolí nabízíme k prodeji poloroubenou chalupu, která je obklopena pozemkem o CP 1003 m². V roce 2013 prošla nemovitost rozsáhlou rekonstrukcí s výstavbou IINP, dřevěná špaletová okna + vikýřová okna, nové rozvody el. v mědi a nová střecha, střešní krytina Capacco, včetně okapů a dvouplášťového zateplení. V INP rekonstrukce koupelny, schodiště do patra a výměna vchodových dveří. V INP obývací pokoj s krbovými kamny, kuchyně a koupelna s WC + dílna a veranda se zadním vstupem na zahradu. V IINP ložnice + prostorný dětský pokoj s nástavbou - využití části půdního prostoru. Kryštofovo údolí je vyhledávaná a jedinečná lokalita pro své přírodní a kulturní památky a turistické stezky. Ač má obec převážně rekreační charakter bydlení je v současnosti nemovitost využívána k trvalému bydlení. Pravidelné autobusové spojení do města Liberce, vzdáleného 8 km, veškerá občanská vybavenost v městské části města Liberce XXXIII - v obci Machnín.

CENA: (za nemovitost) **9 500 000,- Kč**

Informace o nemovitosti

Počet podlaží objektu	1
Druh objektu	smíšená
Stav objektu	velmi dobrý
Vlastnictví	osobní
Vlastní pozemek (m ²)	1003
Umístění objektu	klidná část obce
Topení	Lokální - tuhá paliva



Prodej rekreačního objektu, Kryštofovo Údolí (okres Liberec)

Nemovitost nabízí



M&M reality holding a. s.

Krakovská 1675/2
Praha - Nové Město
11000

Realitní makléř



Bílková Liběna

Telefon: 296 399 006
info@mmreality.cz

Doprava	vlak silnice autobus
Elektřina	230 V
Voda	dálkový vodovod vlastní studna
Odpad	Septik
Plyn	Není
Občanská vybavenost	Školka
Rok rekonstrukce	2013
Parkování	u domu (veřejné)
Počet míst k parkování	3
Zdroj teplé vody	bojler
Užitná plocha (m2)	150
Inženýrské sítě	Vodovod Elektřina
Poloha objektu	samostatný