

Prodej samostatného RD, 150 m2, Kryštofovo Údolí (okres Liberec)



**M&M reality holding, a.s.**



## Prodej rodinného domu, 1003 m<sup>2</sup>, Kryštofovo Údolí

ČÍSLO ZAKÁZKY: 862316 TYP ZAKÁZKY: prodej

LOKALITA: Kryštofovo Údolí (okres Liberec)

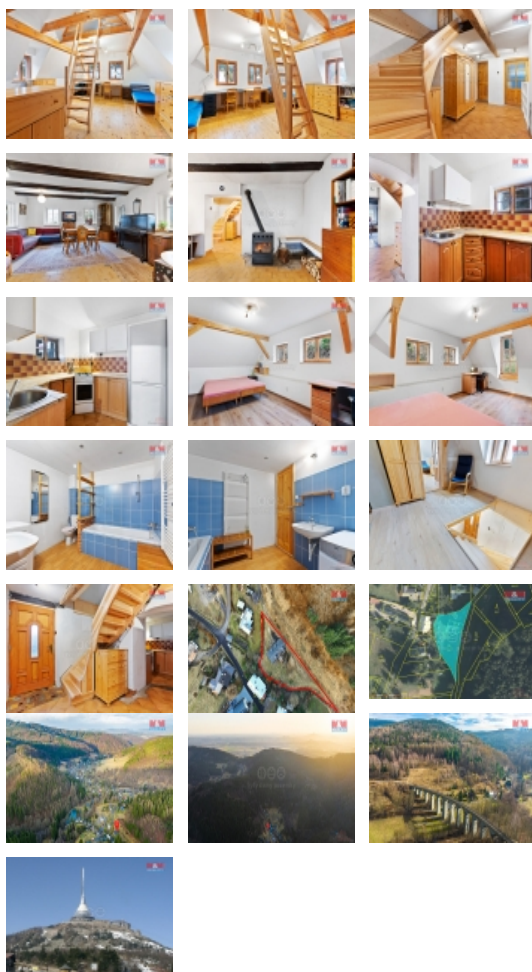
### Prodej rodinného domu, 1003 m<sup>2</sup>, Kryštofovo Údolí

V malebném údolí v katastru obce Kryštofovo údolí nabízíme k prodeji poloroubenou chalupu, která je obklopena pozemkem o CP 1003 m<sup>2</sup>. V roce 2013 prošla nemovitost rozsáhlou rekonstrukcí s výstavbou IINP, dřevěná špaletová okna + vikýřová okna, nové rozvody el. v mědi a nová střecha, střešní krytina Capacco, včetně okapů a dvouplášťového zateplení. V INP rekonstrukce koupelny, schodiště do patra a výměna vchodových dveří. V INP obývací pokoj s krbovými kamny, kuchyně a koupelna s WC + dílna a veranda se zadním vstupem na zahradu. V IINP ložnice + prostorný dětský pokoj s nástavbou - využití části půdního prostoru. Kryštofovo údolí je vyhledávaná a jedinečná lokalita pro své přírodní a kulturní památky a turistické stezky. Ač má obec převážně rekreační charakter bydlení je v současnosti nemovitost využívána k trvalému bydlení. Pravidelné autobusové spojení do města Liberce, vzdáleného 8 km, veškerá občanská vybavenost v městské části města Liberce XXXIII - v obci Machnín.

CENA: (za nemovitost) **9 500 000,- Kč**

### Informace o nemovitosti

Počet podlaží objektu	1
Druh objektu	smíšená
Stav objektu	velmi dobrý
Vlastnictví	osobní
Vlastní pozemek (m <sup>2</sup> )	1003
Umístění objektu	klidná část obce
Topení	Lokální - tuhá paliva



Prodej samostatného RD, 150 m2, Kryštofovo Údolí (okres Liberec)

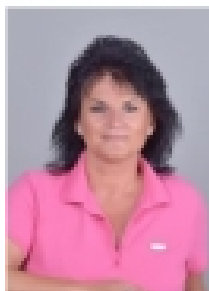
**Nemovitost nabízí**



**M&M reality holding a. s.**

Krakovská 1675/2  
Praha - Nové Město  
11000

**Realitní makléř**



**Bílková Liběna**

Telefon: 296 399 006  
[info@mmreality.cz](mailto:info@mmreality.cz)

<b>Doprava</b>	vlak silnice autobus
<b>Elektřina</b>	230 V
<b>Voda</b>	dálkový vodovod vlastní studna
<b>Odpad</b>	Septik
<b>Plyn</b>	Není
<b>Občanská vybavenost</b>	Školka
<b>Rok rekonstrukce</b>	2013
<b>Parkování</b>	u domu (veřejné)
<b>Počet míst k parkování</b>	3
<b>Zdroj teplé vody</b>	bojler
<b>Užitná plocha (m2)</b>	150
<b>Inženýrské sítě</b>	Vodovod Elektřina
<b>Poloha objektu</b>	samostatný