

Pronájem bytu 2+1, 43 m<sup>2</sup>, OV, Česká Lípa, ul. Roháče z Dubé



## Pronájem bytu 2+1, 43 m<sup>2</sup>, OV, Česká Lípa, ul. Roháče z Dubé

ČÍSLO ZAKÁZKY: 25966 TYP ZAKÁZKY: pronájem

LOKALITA: Česká Lípa, Roháče z Dubé

### Pronájem bytu 2+1, 43 m<sup>2</sup>, OV, Česká Lípa, ul. Roháče z Dubé

Kompletní nájemné včetně služeb je 11.699,- po slevě. Kauce 15.000,-, provize 11.699,-, Reality 11 Vám zprostředkují Pronájem malého bytu 2+1 v suterénu panelového domu v centru města Česká Lípa. Byt prošel rekonstrukcí koupelny a je částečně vybaven pračkou a postelemi, stolem a židlemi.

Byt se nachází v bezprostřední blízkosti městského parku, což přináší klidné prostředí pro relaxaci a procházky. Exklusivně v tomto bytě se samostatným vchodem, budete vy i vaši domácí mazlíčci vítáni. Dál už nehledejte a využijte této šance dokud je byt v nabídce. Skvělá poloha pro maminky s kočárky a bezbariérový přístup. Byt je lehce pod úrovní silnice se samostatným vchodem a soukromým přístupem.

Dispozice bytu je 2+1 s celkovou plochou 43 m. Nachází se v prvním podzemním patře 13 podlažní budovy. Velmi teplý a vyhřátý byt bez nutnosti vytápění díky tomu, že sousedí s domovní kotelnou přes zeď.

Byt je částečně zařízený a v osobní vlastnictví. Dostupná kabelová televize a internet. Šikovný nájemník, který byt vymaluje a zvládne i položení plovoucí podlahy je výhodou, ale není podmínkou.

Vytápění je zajištěno ústředním systémem, který je napojen na plynovod. Elektřina je ve standardním napětí 230V a voda je rozvedena v chodu studené i teplé vody.

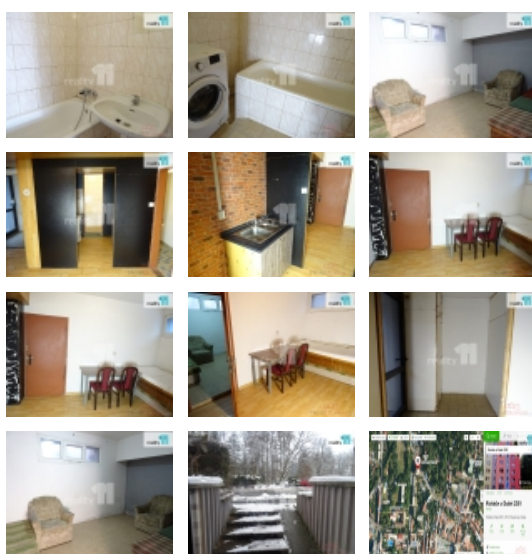
K dispozici je také dostatek parkovacích míst, celkem 50, ale garáž nebo sklep není součástí nabídky.

Stav objektu je velmi dobrý, dům je zateplený a odpad je řešen pomocí kanalizace.

Skvělá poloha v centru města hned naproti parku, hned vedle vlakového nádraží, kousek od náměstí, je to velice žádaná lokalita.

Měsíční náklady jsou 11.699,-Kč včetně služeb. Elektřina bude psaná na nájemníky, vratná kauce 14.999,- a je možné jí splácet na dvě nebo tři části. Při podpisu nájemní smlouvy se skládá první nájemné, vratná kauce a 11.699,- rezervace v realitní kanceláři.

Máte-li zájem o pronájem menšího bytu 2+kk v centru města Česká Lípa, neváhejte se ozvat. Možnost prohlídky je ihned k dispozici.

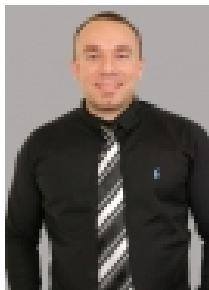


**Nemovitost nabízí**

**Reality 11**

Pronájem bytu 2+1, 43 m2, OV, Česká Lípa, ul. Roháče z Dubé

### Realitní makléř



**Václav Norek**

Mobil: 777 064 124

[norek@reality11.cz](mailto:norek@reality11.cz)

**CENA:** (za měsíc) **11 699,- Kč**

### Informace o nemovitosti

Dispozice bytu	2+1
Číslo podlaží v domě	1
Počet podlaží objektu	13
Celková podlahová plocha (m2)	43
Druh objektu	panelová
Stav objektu	velmi dobrý
Energetická třída	C - Úsporná
Vlastnictví	osobní
Počet míst k parkování	50
Užitná plocha (m2)	43