

Prodej samostatného RD, 132 m², Rynoltice, Jítrava (okres Liberec)



M&M reality holding, a.s.



Prodej rodinného domu v Rynolticích, ul. Jítrava

ČÍSLO ZAKÁZKY: 870280 TYP ZAKÁZKY: prodej

LOKALITA: Rynoltice, Jítrava (okres Liberec)

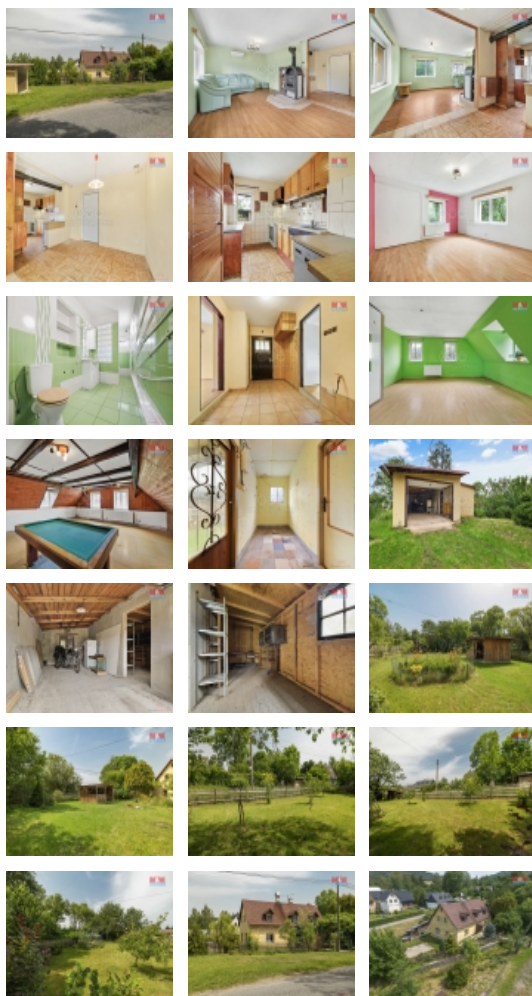
Prodej rodinného domu v Rynolticích, ul. Jítrava

Nabízíme na prodej dům pro velkou rodinu, umístěný v klidné, ale dobře dostupné části Jítravy. Nemovitost se nachází na ploše 1400 m² a poskytuje velkorysou užitnou plochu 132 m². Jedná se o nemovitost s dispozicí 4+1 s dílnou pro kutily připojenou k domu, dále s garáží pro 2 automobily. Přestože je stav nemovitosti hodnocen jako dobrý, noví majitelé mohou využít příležitosti dotáhnout domov k vlastním představám a potřebám. Na zahradě se nachází pergola, která nabízí skvělé zázemí při využívání času venku. V okolí jsou skvělé cyklostezky a možnost koupání v jezeře. Tato nemovitost je ideální pro ty, kteří hledají klidné bydlení nedaleko přírody, ale s dobrým spojením do okolních měst. Dům lze financovat hypotečním úvěrem, který vám na míru zařídíme.

CENA: (za nemovitost) **4 990 000,- Kč**

Informace o nemovitosti

| | |
|-----------------------------------|--|
| Počet podlaží objektu | 1 |
| Druh objektu | smíšená |
| Stav objektu | dobrý |
| Vlastnictví | osobní |
| Vlastní pozemek (m ²) | 1400 |
| Vybavení | zahrada |
| Umístění objektu | klidná část obce |
| Telekomunikace | Internet |
| Topení | Lokální - tuhá paliva Lokální - elektrické Klimatizace |



Prodej samostatného RD, 132 m2, Rynoltice, Jítrava (okres Liberec)

Nemovitost nabízí



M&M reality holding a. s.

Krakovská 1675/2
Praha - Nové Město
11000

Realitní makléř



Ficek Michal

Telefon: 296 399 006
info@mmreality.cz

| | |
|-------------------------------|--------------------------------|
| Doprava | silnice autobus |
| Elektřina | 230 V 380 V |
| Voda | dálkový vodovod |
| Odpad | Septik |
| Občanská vybavenost | Kompletní síť obchodů a služeb |
| Rok rekonstrukce | 2015 |
| Rok kolaudace | 1920 |
| Parkování | venkovní stání |
| Počet míst k parkování | 4 |
| Připojení na internet | Kabelové |
| Zdroj teplé vody | bojler |
| Ostatní | Plot Garáž |
| Užitná plocha (m2) | 132 |
| Inženýrské sítě | Vodovod |
| Poloha objektu | samostatný |