

Prodej samostatného RD, 230 m2, Benešov - exkluzivně



bidli



Dvougenerační dům v Benešově

ČÍSLO ZAKÁZKY: 222944 TYP ZAKÁZKY: prodej

LOKALITA: Benešov, Jiřího Franka

Dvougenerační dům v Benešově

Nabízíme k prodeji dvougenerační rodinný dům v klidné lokalitě města Benešov, ideální pro rodinné bydlení nebo investici. Dům v současnosti disponuje dvěma samostatnými byty a nabízí široké možnosti úprav.

Popis nemovitosti:

V přízemí rodinného domu se nachází byt o dispozici 3+1 určený k rekonstrukci.

Pod ním, v prvním podzemním podlaží na úrovni zahrady, se nachází sklepní prostory a kotelna s kotlem na tuhá paliva, který zajišťuje vytápění objektu. Zároveň se zde nachází i menší původní garáž s vjezdem ze zahrady.

Zahrada, o rozloze 446 m2, je plná hezkých keřů, ovocných stromů ale i prostoru pro realizaci zeleninových záhonů.

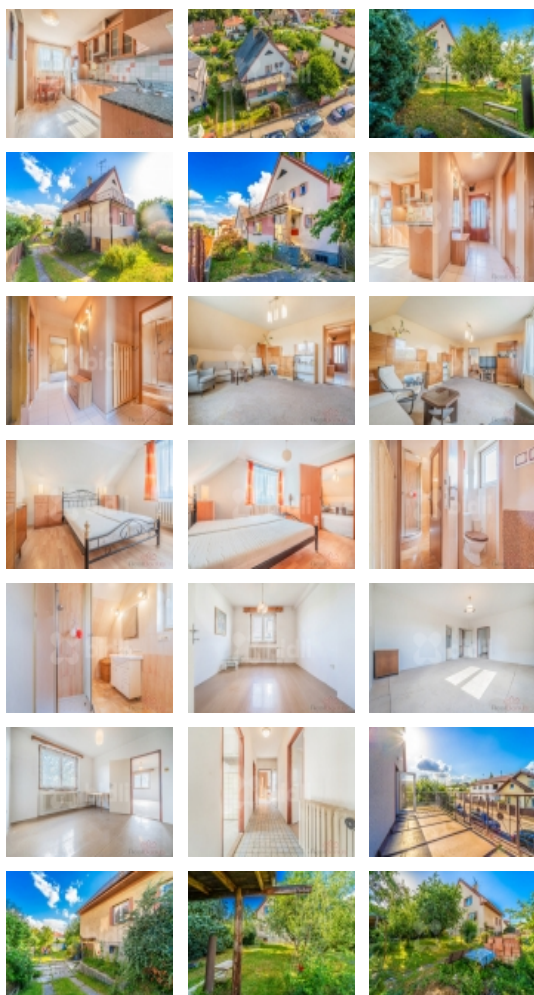
V prvním patře je byt 2+1, který deset let zpět prošel úplnou rekonstrukcí, takže si nemusíte lámat hlavu s elektrickými rozvody či vodou. Byt je po menších úpravách vhodný k nastěhování a obývání.

V podkroví je dost místa na vybudování menšího samostatného bytu 1+kk, nebo rozšíření a propojení se spodním bytem, ze kterého by se takto dal udělat zajímavý mezonet.

Celá nemovitost nabízí mnoho možností a variant využití. Vybudovat zde můžete opravdu prostorné rodinné bydlení, nebo až tři samostatné bytové jednotky.

Rád vás celým domem provedu při osobní prohlídce!

CENA: (za nemovitost) **11 990 000,- Kč**



Prodej samostatného RD, 230 m², Benešov - exkluzivně

Nemovitost nabízí



Bidli reality, a.s.

Jindřišská 889/17
Nové Město
110 00 Praha 1

Realitní makléř



Michal Černý

Mobil: 774 110 007
info@bidli.cz

Informace o nemovitosti

Počet podlaží objektu	4
Druh objektu	cihlová
Stav objektu	dobrý
Vlastnictví	osobní
Počet podlaží pod zemí	1
Vlastní pozemek (m ²)	563
Vybavení	terasa sklep zahrada podkroví
Telekomunikace	Telefon Internet
Topení	Ústřední - tuhá paliva
Doprava	vlak silnice autobus
Elektřina	230 V
Voda	dálkový vodovod
Odpad	Městská kanalizace
Plyn	Na hranici
Občanská vybavenost	Škola Školka Zdravotnická zařízení Pošta Supermarket Kompletní síť obchodů a služeb Restaurace Místní úřad Kulturní zařízení Koupaliště
Rok rekonstrukce	2014
Stáří objektu	1985
Zastavěná plocha (m ²)	117
Plocha parcely (m ²)	563
Ostatní	Plot Garáž
Užitná plocha (m ²)	230
Plocha zahrady (m ²)	446
Poloha objektu	samostatný
K dispozici od	01.07.2024

Prodej samostatného RD, 230 m2, Benešov - exkluzivně