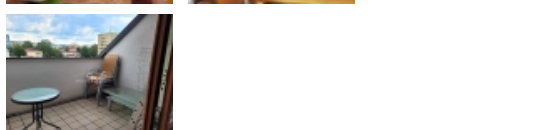
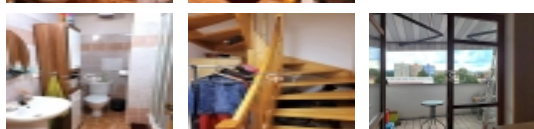
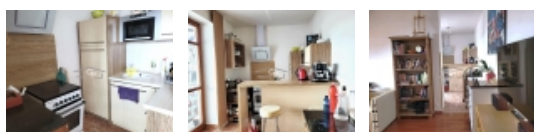


Pronájem bytu 2+kk, 75 m<sup>2</sup>, OV, České Budějovice, České Budějovice 3, ul. U Trojice



## Pronájem mezonetu 2+kk s bal. a ter., ul. U Trojice, České Budějovice

ČÍSLO ZAKÁZKY: 2062 TYP ZAKÁZKY: pronájem

LOKALITA: České Budějovice, České Budějovice 3, U Trojice

### Pronájem mezonetu 2+kk s bal. a ter., ul. U Trojice, České Budějovice

Nabízíme k pronájmu mezonetový byt 2+kk s balkónem a terasou (12,3 m). Byt má obytnou plochu cca 87,85 m a nachází se ve 4. patře na ulici U Trojice, nedaleko IGY centra v Českých Budějovicích.

Byt je částečně vybavený kuchyňskou linkou s elektrickým sporákem, ledničkou, stolem a židlemi. Dále je k dispozici mikrovlnná trouba, pračka, postel, pohovka, stolek, psací stůl, botník a televize. Byt disponuje dvěma koupelnami, jednou s vanou a druhou se sprchovým koutem. Podlahy jsou pokryté plovoucími podlahami a dlažbou.

Dům je zděný, vybavený výtahem a prošel částečnou revitalizací, včetně zateplení a výměny dřevěných oken. Energetická náročnost budovy je třída G. K dispozici je také kolárna a zahrada.

Voný ihned - max. 2 osoby.

Měsíční nájem činí 14.000,- Kč, záloha na energie je 5.500,- Kč. Kauce je ve výši 45.000,- Kč + provize RK.

**CENA:** (za měsíc) **14 000,- Kč**

### Informace o nemovitosti

Dispozice bytu	2+kk
Číslo podlaží v domě	5
Počet podlaží objektu	5
Celková podlahová plocha (m <sup>2</sup> )	75
Druh objektu	cihlová
Stav objektu	velmi dobrý
Energetická třída	G - Mimořádně ne hospodárná
Vlastnictví	osobní

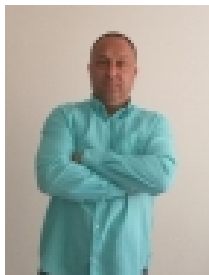
### Nemovitost nabízí

#### 1. reality GP s.r.o.

Za Zámečkem 744/9  
158 00 Praha 5 - Jinonice

Pronájem bytu 2+kk, 75 m<sup>2</sup>, OV, České Budějovice, České Budějovice 3, ul. U

### Realitní makléř



**Úlehla František**

Mobil: +420 608 184 923

[realitygp@seznam.cz](mailto:realitygp@seznam.cz)

<b>Druh bytu</b>	v nájemním domě (činžovním)
<b>Vybavení</b>	balkon výtah terasa
<b>Umístění objektu</b>	klidná část obce
<b>Vybaveno</b>	Nezařizeno
<b>Topení</b>	Ústřední - dálkové
<b>Elektřina</b>	230 V
<b>Užitná plocha (m<sup>2</sup>)</b>	75
<b>Inženýrské sítě</b>	Vodovod Kanalizace Elektřina
<b>Druh stavby</b>	budova/y, hala/y
<b>Poloha objektu</b>	v bloku