

Prodej řadového RD, 390 m<sup>2</sup>, Nová Paka (okres Jičín)



## M&M reality holding, a.s.



### Prodej rodinného domu v Nové Pace, ul. Na Strži

ČÍSLO ZAKÁZKY: 878125 TYP ZAKÁZKY: prodej

LOKALITA: Nová Paka (okres Jičín), Na Strži

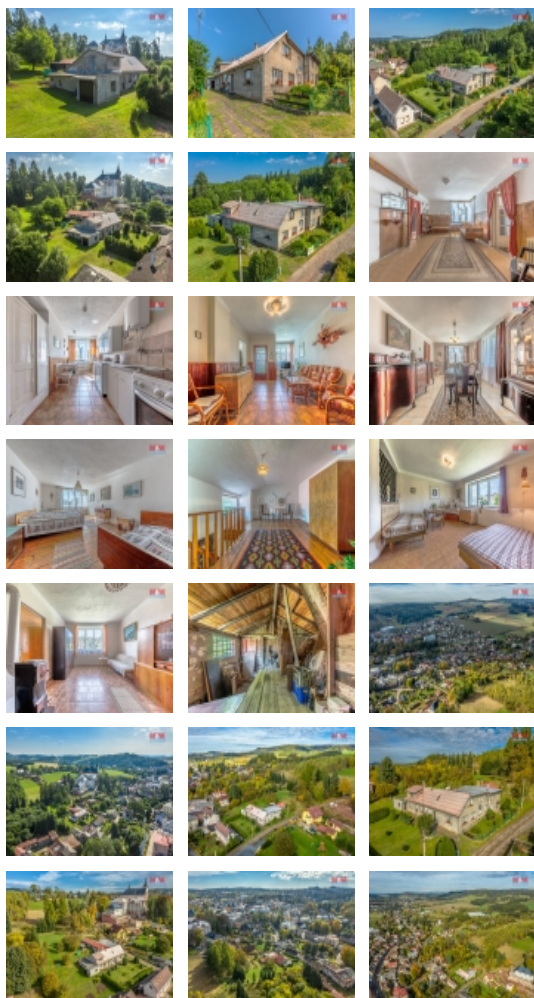
#### Prodej rodinného domu v Nové Pace, ul. Na Strži

Nabízíme k prodeji unikátní rodinný dům s rozsáhlým pozemkem o celkové ploše 3077 m<sup>2</sup> na okraji Nové Paky, umístěný v klidné části na slunné stráni. Nemovitost se skládá ze dvou spojených objektů a garáže, rozkládajících se na dvou nadzemních a jednom podzemním podlaží, se společnou užitnou plochou 390 m<sup>2</sup>. Celkem nabízí 8 místností, které poskytují dostatek prostoru pro velkou rodinu s potřebou soukromí. Konstrukčně jde o cihlové stavby, které jsou určeny k rekonstrukci, díky čemuž si noví majitelé mohou přizpůsobit interiér svým přáním a potřebám. Poloha řadových domů blízko centra obce zajišťuje výbornou dostupnost veškeré občanské vybavenosti, zároveň lokace na okraji přináší klid a soukromí. Jedná se o ideální volbu pro ty, kteří hledají prostorné a klidné bydlení s potenciálem a velkým pozemkem v atraktivní lokalitě. Nevynechejte tuto jedinečnou příležitost. Kontaktujte ihned vašeho makléře k prohlídce objektů a garáže a s financováním vám rádi pomůžeme.

CENA: (za nemovitost) **4 850 000,- Kč**

#### Informace o nemovitosti

Počet podlaží objektu	1
Druh objektu	cihlová
Stav objektu	dobrý
Vlastnictví	osobní
Vlastní pozemek (m <sup>2</sup> )	3077
Vybavení	sklep zahradka
Umístění objektu	okrajová zástavba
Topení	Lokální - tuhá paliva Lokální - elektrické Ústřední - elektrické



Prodej řadového RD, 390 m2, Nová Paka (okres Jičín)

**Nemovitost nabízí**



**M&M reality holding a. s.**

Krakovská 1675/2  
Praha - Nové Město  
11000

**Realitní makléř**



**Friedrich Petr**

Telefon: 296 399 006  
[info@mmreality.cz](mailto:info@mmreality.cz)

<b>Doprava</b>	vlak silnice autobus
<b>Elektřina</b>	230 V 380 V
<b>Voda</b>	dálkový vodovod
<b>Odpad</b>	Městská kanalizace
<b>Parkování</b>	u domu (veřejné)
<b>Počet míst k parkování</b>	5
<b>Zdroj teplé vody</b>	bojler
<b>Ostatní</b>	Plot Bezbariérový přístup Garáž
<b>Užitná plocha (m2)</b>	390
<b>Inženýrské sítě</b>	Vodovod Kanalizace
<b>Poloha objektu</b>	řadový