

Prodej samostatného RD, 175 m<sup>2</sup>, Lipovec, Licoměřice (okres Chrudim) - exkluzivně



## Prodej dvougeneračního domu se zahradou, Licoměřice, okres Chrudim

ČÍSLO ZAKÁZKY: 221957 TYP ZAKÁZKY: prodej

LOKALITA: Lipovec, Licoměřice (okres Chrudim)

### Prodej dvougeneračního domu se zahradou, Licoměřice, okres Chrudim

Ve výhradním zastoupení nabízíme prodej prostorného dvougeneračního rodinného domu v Licoměřicích, kousek od Čáslavi.

Dům o užitné ploše 175 m<sup>2</sup> má v přízemí vstupní chodbu, kuchyň, pokoj, ložnici, koupelnu, toaletu, technickou místnost, spíž.

V 1. patře se nachází chodba, obývací pokoj, koupelna, toaleta, spíž, pokoj který lze předělat na kuchyň a ložnici. Dále se z chodby dveřmi dostanete na prostornou terasu, z které je vidět do místní malebné krajiny a také schodiště, které vede na půdu.

Zahrada o velikosti 142 m<sup>2</sup>. Před domem je jak okrasná část, tak je zde i parkovací stání pro automobil, druhá část zahrady vede přes dvorek a slouží pro pěstování užitkových plodin a rostlin. Za domem je i menší kůlna, kterou lze zbourat a využít další prostor jak pro garáž, nebo zvětšení zahrady.

Obchod s potravinami je ve vedlejší obci Lipovec, další veškerá občanská vybavenost je v blízkém okolí (Čáslav, Přelouč).

Dům lze využít jako dvougenerační bydlení, nebo jako chalupu k rekreaci.

Tato nemovitost leží na úpatí Železných hor, která je vyhledávanou turistickou lokalitou. V blízkém okolí je i Sečská přehrada.

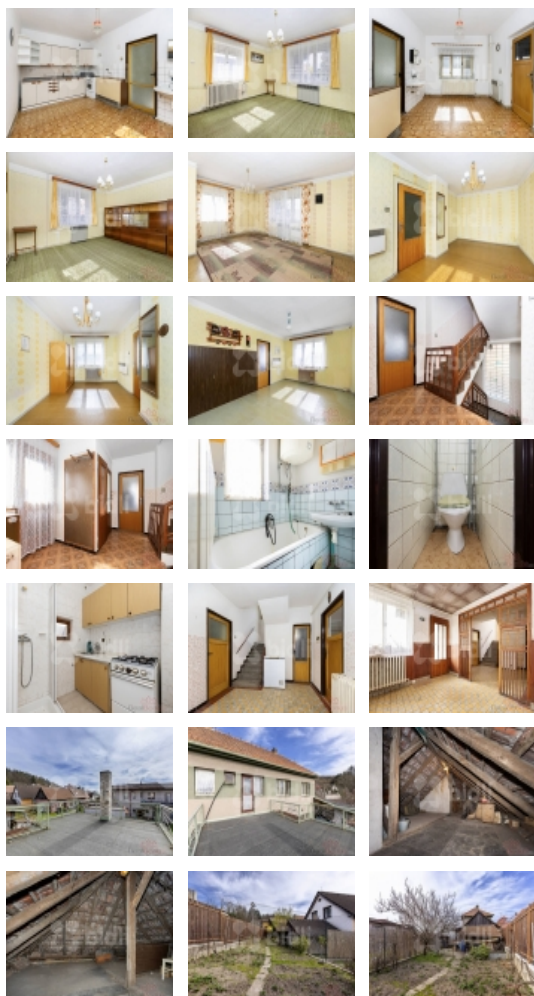
Doporučujeme prohlídku.

**CENA:** (za nemovitost) **3 500 000,- Kč**

### Informace o nemovitosti

Druh objektu cihlová

Stav objektu před rekonstrukcí



Prodej samostatného RD, 175 m2, Lipovec, Licoměřice (okres Chrudim) - exkluzivně

### Nemovitost nabízí



### Bidli reality, a.s.

Jindřišská 889/17  
Nové Město  
110 00 Praha 1

### Realitní makléř



### Petra Frízel

Mobil: 774 110 007  
[info@bidli.cz](mailto:info@bidli.cz)

Vlastnictví	osobní
Vlastní pozemek (m2)	403
Vybaveno	Nezařízeno
Topení	Lokální - plynové Lokální - tuhá paliva Ústřední - elektrické
Elektřina	230 V 380 V
Voda	dálkový vodovod
Odpad	Septik
Plyn	Zaveden
Zastavěná plocha (m2)	261
Plocha parcely (m2)	403
Užitná plocha (m2)	175
Plocha zahrady (m2)	142
Poloha objektu	samostatný