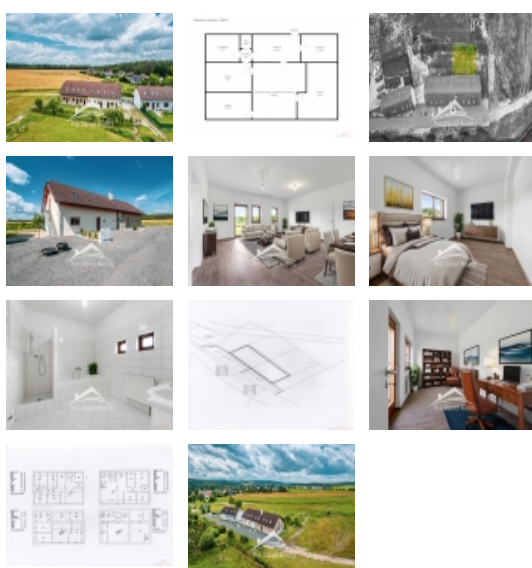


Prodej bytu 4+kk, 125 m2, OV, Plzeň, Lhota (okres Plzeň-město)



Nemovitost nabízí



Pro Západ Reality

Americká 859/14, 301 00, Plzeň

Prodej bytu 4+kk+T+Z+P, 125 m2 - Plzeň - Lhota

ČÍSLO ZAKÁZKY: 00180 TYP ZAKÁZKY: prodej

LOKALITA: Plzeň, Lhota (okres Plzeň-město)

Prodej bytu 4+kk+T+Z+P, 125 m2 - Plzeň - Lhota

Chcete bydlet v přírodě a zároveň v Plzni v dosahu MHD ?
Můžete se ihned nastěhovat ! Čerstvě zkolaudováno ! Možnost
dotované hypotéky od 2,5 % !!

Máme pro Vás nabídku prostorného, nového bytu 4+kk s terasou, zahradou a parkováním v přírodní lokalitě Plzně - Lhoty u Dobřan. Přízemní bezbariérový byt plný slunce se nachází v cihlovém domě venkovského typu na samém okraji Lhoty a Valchy. Obytná plocha činí 125 m2 a je vybavena moderními materiály, podlahy jsou osazené Vinylm, okna Twin dřevěná s dvojsklem, střecha je betonová od KM Beta. Vytápění zajišťuje tepelné čerpadlo vzduch - voda, ohřev vody 160 l el. bojler. Pitnou vodu zajišťuje velká studna, dům je napojen na kanalizaci, napojení na vodovod má platné stavební povolení, koupelny jsou osazené vanou i sprchovými kouty, byt se dodává bez kuchyňské linky. Inzerované fotky interiérů jsou dílem AI vizualizace !

Díky slunné terase a zahradě na jih, která má velikost 223 m2 si můžete užívat bydlení a odpočinek v příjemném, klidném prostředí v blízkosti lesa a nedaleké Borské přehrady. K dispozici k bytu jsou až 4 parkovací místa.

Plzeň 10-Lhota je městským obvodem o rozloze 389,05 ha na jihozápadním okraji statutárního města Plzně. Dosud samostatná obec Lhota na katastrální území Lhota u Dobřan, původně spadající okresu Plzeň-jih, byla k Plzni připojena jako nový městský obvod Plzeň 10-Lhota na základě dohody z roku 2002 ke dni 1. ledna 2003. Až do roku 2021 byl městský obvod územně totožný s částí Lhota, v roce 2021 k němu byla připojena i část Litic, zahrádkářská oblast u železničního mostu. Území městského obvodu sousedí na severu s centrálním městským obvodem Plzeň 3 (jeho částí Valcha s Borskou přehradou) na východě s městským obvodem Plzeň 6-Litice, na jihu s městem Dobřany, a na západě s obcí Nová Ves.

Rozlohou jde o nejmenší plzeňský městský obvod. Je zde evidováno 33 ulic a 539 adres.

Obec má disponuje školkou a uměleckou školičku a jsou zde dvě samoobsluhy. Dále je v obci fotbalový areál s sokolovnou, a mnoho zájmových a sportovních kroužků, např. Badminton, bodyforming a další cvičení pro všechny věkové kategorie, pro děti kromě sportování, tanečky, a roztleskávačky.

Hypotéku nebo úvěry z stavebního spoření poskytuje výhradně s námi spolupracující finanční poradkyně. Momentálně jsme schopni Vám splnit garantovanou hypotéku ve výši od 2,5% !!!

Veškeré technické údaje domu, dispoziční plánky a další informace dostanete po prohlídce do mailu.

Prodej bytu 4+kk, 125 m², OV, Plzeň, Lhota (okres Plzeň-město)**Realitní makléř****Miroslav Kovářik**

Mobil: +420 605 945 315

mkovarik@prozapadreality.cz**Informace o nemovitosti**

| | |
|--|------------------------------------|
| Dispozice bytu | 4+kk |
| Číslo podlaží v domě | 1 |
| Počet podlaží objektu | 2 |
| Celková podlahová plocha (m ²) | 125 |
| Druh objektu | cihlová |
| Stav objektu | po rekonstrukci |
| Energetická třída | B - Velmi úsporná |
| Vlastnictví | osobní |
| Výška stropu (mm) | 2 |
| Plocha teras (m ²) | 16 |
| Bezbariérový byt | ano |
| Vybavení | terasa zahrada |
| Umístění objektu | centrum |
| Ostatní rozvody | Kabelové rozvody |
| Topení | Jiné |
| Doprava | silnice MHD |
| Odpad | Městská kanalizace |
| Rok rekonstrukce | 2023 |
| Rok kolaudace | 2024 |
| Počet míst k parkování | 4 |
| Ostatní | Bezbariérový přístup Parkoviště |
| Užitná plocha (m ²) | 125 |
| Plocha zahrady (m ²) | 223 |
| Inženýrské sítě | Kanalizace |
| Charakter okolní zástavby | obytná |
| Poloha objektu | samostatný |

Prodej bytu 4+kk, 125 m², OV, Plzeň, Lhota (okres Plzeň-město)