

Prodej řadového RD, 175 m², Brno, Řečkovice (okres Brno-město)

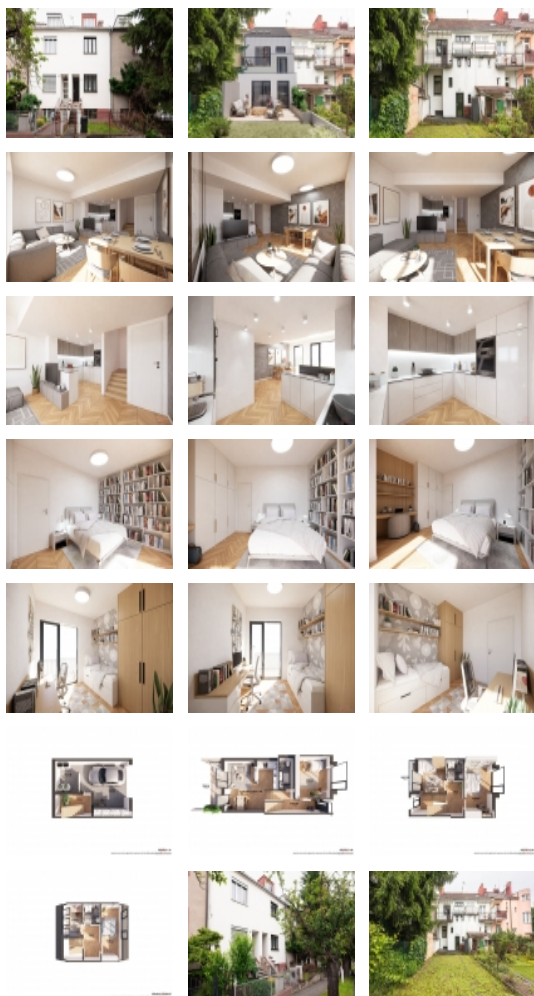


Prodej řadového rodinného domu se zahradou, 185 m² - Brno - Řečkovice

ČÍSLO ZAKÁZKY: N/RSB/2070 TYP ZAKÁZKY: prodej
2/24

LOKALITA: Brno, Řečkovice (okres Brno-město)

Prodej řadového rodinného domu se zahradou, 185 m² - Brno - Řečkovice



Nabízíme k prodeji podsklepený, řadový rodinný dům s předzahrádkou a zahradou v prestižní a vyhledávané části města. Tento rodinný dům se nachází na klidné ulici v jedné z nejžádanějších městských částí, což zajišťuje jak vysokou míru soukromí, tak výbornou dostupnost městské infrastruktury. Prestižní adresa dodává nemovitosti na atraktivitě a zaručuje vynikající investici do budoucna.

Dům nabízí komfortní a prostorné rodinné bydlení s mnoha možnostmi pro jeho další rozvoj a přizpůsobení vašim potřebám. Nabídka je podpořena architektonickou studií, která prezentuje potenciál domu a zobrazuje možný výsledek rekonstrukce. Tato studie byla připravena s ohledem na maximální využití prostoru, světla, komfortu a funkčnosti, přičemž respektuje charakter okolní zástavby.

Představte si domov, kde každý detail slouží k zajištění vašeho pohodlí a spokojenosti. Tento domov je ideální pro ty, kteří hledají místo s potenciálem pro osobní dotek a přizpůsobení, a zároveň chtějí žít v prestižní lokalitě. Nechte se inspirovat možnostmi, které tento dům nabízí a proměňte ho ve svůj vysněný domov.

Pozemek celkem: 185 m²

Vybavenost: el. 230/400 V, veřejný vodovod, plyn, kanalizace.

CENA: (za nemovitost) **11 250 000,- Kč**

Informace o nemovitosti

Prodej řadového RD, 175 m2, Brno, Řečkovice (okres Brno-město)

Nemovitost nabízí



REAL SPEKTRUM a.s.

Lidická 77, Brno, 602 00

Realitní makléř



Veronika Konečná

Mobil: +420 602 734 358

veronika.konecna@realspektrum.cz

Druh objektu	cihlová
Stav objektu	dobrý
Energetická třída	G - Mimořádně neekonomická
Umístění objektu	centrum
Topení	Ústřední - plynové
Doprava	MHD
Voda	dálkový vodovod
Odpad	Městská kanalizace
Plyn	Zaveden
Zastavěná plocha (m2)	175
Plocha parcely (m2)	185
Užitná plocha (m2)	175
Inženýrské sítě	Vodovod Kanalizace Plyn
Charakter okolní zástavby	obytná
Poloha objektu	řadový