

Pronájem bytu 5+kk, OV, Praha 5, Smíchov, ul. Podbělohorská



M&M reality holding, a.s.



Pronájem, mezonetový byt 5+kk, 250 m², Praha 5 - Smíchov

ČÍSLO ZAKÁZKY: 873168 TYP ZAKÁZKY: pronájem

LOKALITA: Praha 5, Smíchov, Podbělohorská

Pronájem, mezonetový byt 5+kk, 250 m², Praha 5 - Smíchov

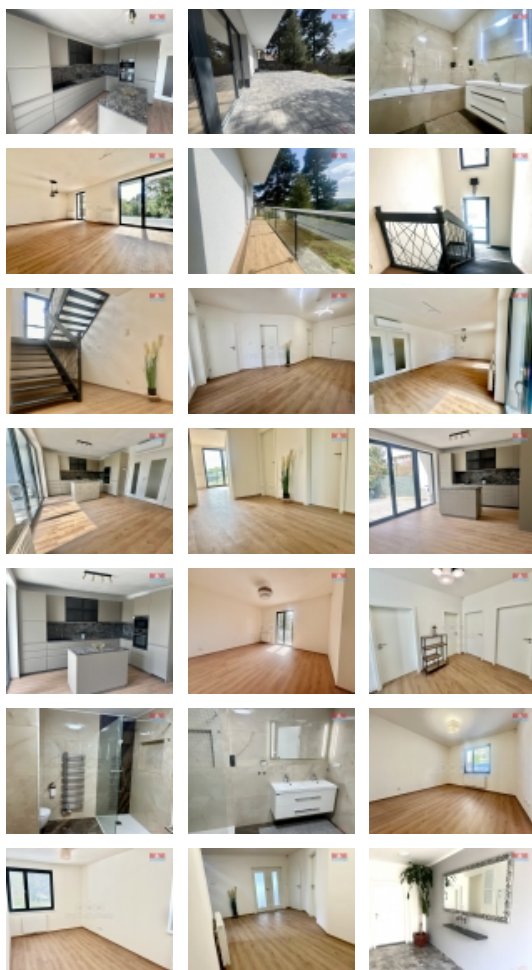
Rezidence Nitoria-Luxusní byty k pronájmu

Nabízíme k dlouhodobému pronájmu mezonetový byt 5+kk 250 m² se zahradou terasou a 2 parkovacím stáními, který se nachází v Praze 5 v ulici Podbělohorská, těsně pod známou Císařskou vinicí. Je umístěn v kompletně zrekonstruovaném domě v 1 NP., ze kterého se vstupuje po schodišti do přízemí.. Dispoziční řešení 1. NP - vstupní dveře, zádveř vstup do haly odkud se vchází do 3 neprůchozích ložnic, koupelny a toalety . Po schodišti se pak schází do přízemí kde se nachází hlavní obytná část s kuchyní. 2 Dominantou jsou 2velká francouzská okna se vstupem na 30 m² velkou terasu a bezúdržbové zahrady. V přízemí je umístěn další pokoj, šatna 2. koupelna se sprchovým koutem a toaletou.. Byt se pronajímá nezařízený, vybavený kuchyňskou linkou se spotřebiči. K procházkám můžete využít několik parků například Ladronka. Srdečně Vás zveme na prohlídku tohoto ojedinělého bytu. Bližší informace u makléřky

CENA: (za měsíc) **89 000,- Kč**

Informace o nemovitosti

Dispozice bytu	5+kk
Číslo podlaží v domě	2
Počet podlaží objektu	3
Druh objektu	cihlová
Stav objektu	po rekonstrukci
Vlastnictví	osobní
Vybavení	sklep



Pronájem bytu 5+kk, OV, Praha 5, Smíchov, ul. Podbělohorská

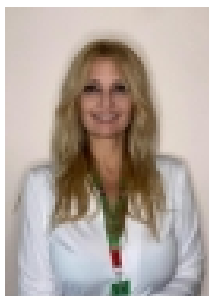
Nemovitost nabízí



M&M reality holding a. s.

Krakovská 1675/2
Praha - Nové Město
11000

Realitní makléř



Schicková Ivetta

Telefon: 296 399 006
info@mmreality.cz

Umístění objektu	klidná část obce
Topení	Lokální - plynové Lokální - elektrické
Doprava	autobus
Elektřina	230 V
Plyn	Zaveden
Občanská vybavenost	Škola Školka Zdravotnická zařízení Pošta Kompletní síť obchodů a služeb
Rok rekonstrukce	2024
Parkování	venkovní stání
Zdroj teplé vody	kotel
Užitná plocha (m2)	250
Inženýrské sítě	Plyn