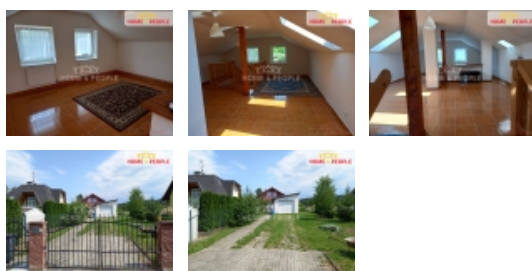
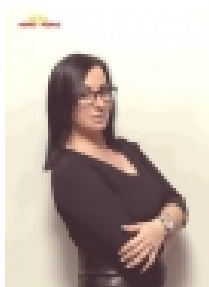


Prodej samostatného RD, 160 m², Ejpovice (okres Rokycany)



Nemovitost nabízí
HOME 4 PEOPLE

Realitní makléř



**Štěpánka Pourová - Realitní
makléřka**

Mobil: 725 529 930

ready@home4people.cz

Prodej samostatného RD, 160 m², Ejpovice (okres Rokycany)

ČÍSLO ZAKÁZKY: 31326 TYP ZAKÁZKY: prodej

LOKALITA: Ejpovice (okres Rokycany), Tymákovská

Prodej samostatného RD, 160 m², Ejpovice (okres Rokycany)

, S radostí vám představujeme tento moderní rodinný dům, jehož zastavěná plocha činí 94 m a celková podlahová plocha 160 m, který byl postavený v roce 2012 a nachází se v klidné a atraktivní části obce Ejpovice. Tento dům s pozemkem o rozloze 407 m nabízí komfortní bydlení v prostorném a světlém interiéru.

Dispozice:

Přízemí: Kuchyň spojená s obývacím pokojem, vybavená moderní kuchyňskou linkou se spotřebiči (myčka, digestoř, el. varná deska, vestavěná elektrická trouba, lednice), další pokoj, technická místnost nebo šatna, koupelna se sprchovým koutem a oddělená toaleta.

První patro: Velký pokoj, který lze rozdělit na více místností dle vašich potřeb. Možnost vybudování kuchyně a koupelny, veškeré rozvody (odpady, voda, elektřina) jsou již přivedeny do horního patra.

Vybavení a technický stav:

Plastová okna i dveře

Plynový a elektrický kotel, kotel na uhlí - vše centrálně

Ohřev vody bojlerem

Kanalizace + čistička odpadních vod - aktuálně využívána na zalévání

Samostatně stojící garáž s elektrickými vraty

Oplocený pozemek s elektrickou vjezdovou bránou

Energ. štítek uvádím G, z důvodu jeho absence.

Okolí a občanská vybavenost:

Dům se nachází v klidné a dobře dostupné lokalitě Ejpovic, s vynikající dostupností do Plzně (5 min, dálnice 3 min). V okolí se nachází základní občanská vybavenost, včetně obchodů, škol a dalších služeb. Výborná dopravní dostupnost MHD i autem. Doporučujeme prohlídku!

Pro více informací a domluvení prohlídky kontaktujte naši realitní kancelář. Ev. číslo: 31326. Energetický štítek: G

Prodej samostatného RD, 160 m², Ejpovice (okres Rokycany)

Informace o nemovitosti

Počet podlaží objektu	2
Celková podlahová plocha (m ²)	160
Druh objektu	cihlová
Stav objektu	novostavba
Energetická třída	G - Mimořádně nevhodná
Vlastní pozemek (m ²)	407
Umístění objektu	klidná část obce
Topení	Lokální - plynové
Počet míst k parkování	3
Zastavěná plocha (m ²)	118
Užitná plocha (m ²)	160
Poloha objektu	samostatný