

Pronájem bytu 3+kk, OV, Plzeň (okres Plzeň-město), ul. Palackého



M&M reality holding, a.s.



Pronájem bytu 3+kk v Plzni 97 m2, ul. Palackého

ČÍSLO ZAKÁZKY: 878305 TYP ZAKÁZKY: pronájem

LOKALITA: Plzeň (okres Plzeň-město), Palackého

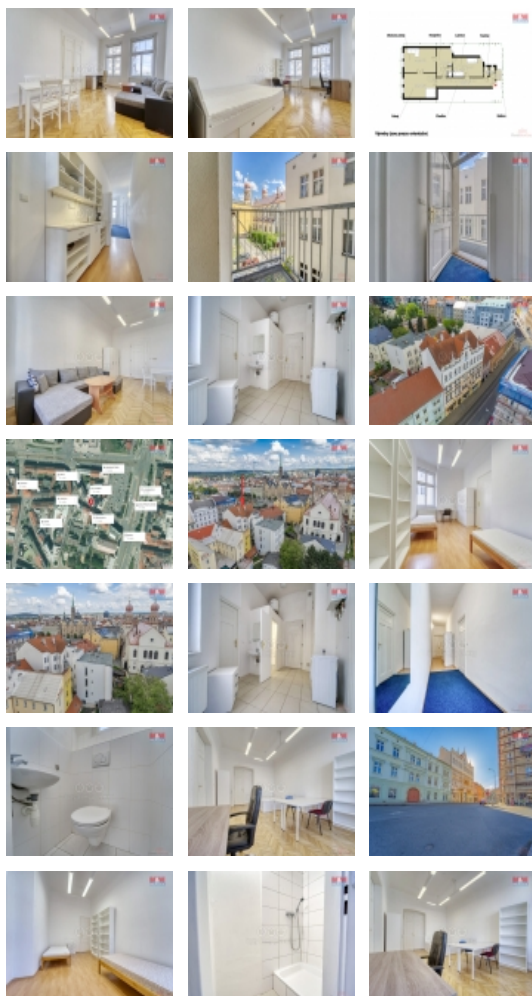
Pronájem bytu 3+kk v Plzni 97 m2, ul. Palackého

Pronájem bytu o výměře 3+kk ve vyhledávané lokalitě centra města Plzně - ulice Palackého. Byt je vhodný krom standardního rodinného bydlení i pro studentské soužití / případně jako kancelář. V okolí se nachází veškerá občanská vybavenost a dopravní infrastruktura. (OC Plaza - 3 minuty, Zastávka Tramvaje Sady Pětatřicátníků - 1 minuta, Náměstí republiky - 5 minut). V bytě může po domluvě zůstat i základní vybavení a nábytek z fotografií. Byt disponuje kuchyňským koutem s lednicí, koupelnou se sprchovým koutem a pračkou a samostatnou toaletou a balkónem ve vnitrobloku domu. Bytová jednotka je vytápěna elektrickým kotlem a o ohřev vody se stará bojler. K nájemnému se hradí energie a služby dle skutečné spotřeby. Při podpisu Nájemní smlouvy se hradí 1x Nájemné + služby, 2x Vratná kauce, 1x Provize RK + DPH. Pro více informací a termín prohlídky kontaktujte makléře.

CENA: (za měsíc) **18 500,- Kč**

Informace o nemovitosti

Dispozice bytu	3+kk
Číslo podlaží v domě	3
Počet podlaží objektu	1
Druh objektu	cihlová
Stav objektu	velmi dobrý
Vlastnictví	osobní
Vybavení	balkon
Umístění objektu	centrum
Topení	Lokální - elektrické Ústřední - dálkové



Pronájem bytu 3+kk, OV, Plzeň (okres Plzeň-město), ul. Palackého

Nemovitost nabízí



M&M reality holding a. s.

Krakovská 1675/2
Praha - Nové Město
11000

Realitní makléř



Belobrad Jakub

Telefon: 296 399 006
info@mmreality.cz

Doprava	silnice MHD autobus
Elektřina	230 V
Voda	dálkový vodovod
Odpad	Městská kanalizace
Občanská vybavenost	Škola Školka Zdravotnická zařízení Pošta Supermarket Kompletní síť obchodů a služeb Kulturní zařízení Sportovní areál
Parkování	venkovní stání
Zdroj teplé vody	bojler
Užitná plocha (m2)	97
Inženýrské sítě	Vodovod Kanalizace Elektřina