

Prodej řadového RD, 84 m<sup>2</sup>, Praha 6, Střešovice



TREFA JE PRO NÁS REALITOU

Specialista pro Prahu a Středočeský kraj



**Exkluzivně - Prodej RD/T/S, 116,2 m<sup>2</sup>,  
pozemek 86 m<sup>2</sup>, Praha 6 - Střešovice, ul. Nad  
hradním vodojemem**

ČÍSLO ZAKÁZKY: 17666 TYP ZAKÁZKY: prodej

LOKALITA: Praha 6, Střešovice, Nad hradním vodojemem

**Exkluzivně - Prodej RD/T/S, 116,2 m<sup>2</sup>, pozemek 86 m<sup>2</sup>, Praha 6 -  
Střešovice, ul. Nad hradním vodojemem**

Exkluzivně nabízíme k prodeji dům 4+1/T/S, s podlahovou plochou 84,4 m<sup>2</sup>, 27,8 m<sup>2</sup> terasa, 4 m<sup>2</sup> sklep, Praha 6 - Střešovice, ul. Nad hradním vodojemem. RD se nachází v samotném srdci starých Střešovic mezi Loosovou vilou a kostelem sv. Norberta v zástavbě romantických domů.

Je po zdařilé, kompletní rekonstrukci s důrazem na malé detaily a pohodlí. Vstup je z malé uličky přes vlastní, dlážděnou předzahrádku do velkorysé předsíně s dřevěným schodištěm do patra, jež tvoří dobré místo pro setkávání. Ve spodním patře je pokoj a kuchyně s prostorem pro posezení.

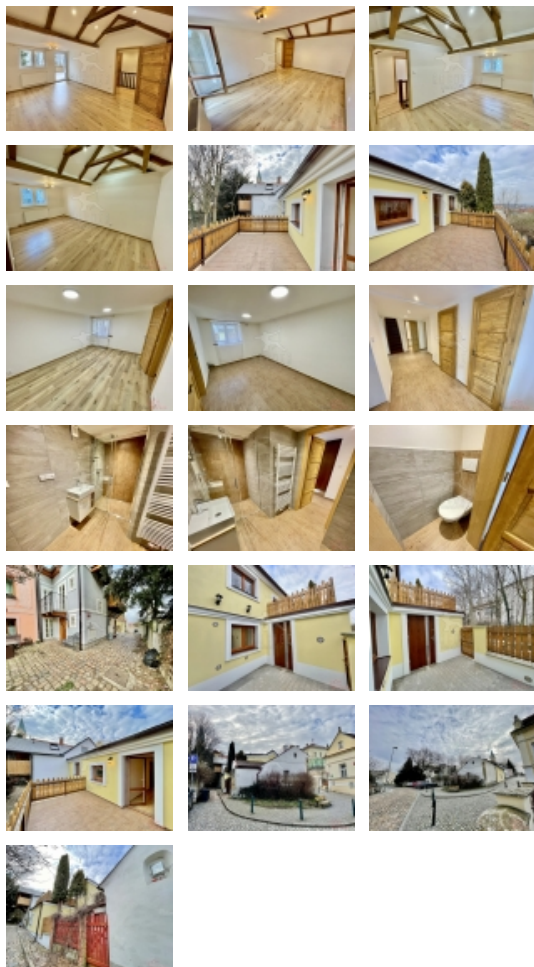
Ve vrchním patře s členitými stropy jsou tři pokoje s atmosférou navazující na Staré Střešovice, což umocňuje velká terasa s širokým výhledem do okolí.

Obrovským benefitem je lokalita plná příběhů, architektury a sousedství. Dlážděné ulice s původním osvětlením, výklenky s práním, ale i prastaré zákoutí kapliček. Malé obchůdky, slavné reznictví i místní hospůdka dotváří atmosféru rezidenčního života

Dobrá dopravní dostupnost (tram Ořechovka 3min.), v okolí veškerá občanská vybavenost.

Na tuto nemovitost Vám pomůžeme zajistit financování s výhodnou úrokovou sazbou.

Doporučujeme prohlídku. Třída G - Mimořádně nehospodárná Energetický štítek budovy (PENB) nebyl dodán.



Prodej řadového RD, 84 m2, Praha 6, Střešovice

### Nemovitost nabízí



ARCHER  
REALITY

### ARCHER reality Praha, a.s.

Vlkova 538/42, Žižkov  
130 00 Praha 3

### Realitní makléř

### Kroupa František

Mobil: 602 107 903

[prohlidka@archer-reality.cz](mailto:prohlidka@archer-reality.cz)

**CENA:** (za nemovitost) **18 000 000,- Kč**

### Informace o nemovitosti

Počet podlaží objektu	2
Celková podlahová plocha (m2)	116
Druh objektu	cihlová
Stav objektu	po rekonstrukci
Energetická třída	G - Mimořádně nehospodárná
Vlastní pozemek (m2)	86
Plocha teras (m2)	27
Plocha sklepu (m2)	4
Umístění objektu	klidná část obce
Vybaveno	Částečně zařízeno
Doprava	vlak
Odpad	Městská kanalizace
Plyn	Zaveden
Zastavěná plocha (m2)	86
Užitná plocha (m2)	84
Poloha objektu	řadový