

Prodej nájemního domu, Dalovice (okres Karlovy Vary)



TREFA JE PRO NÁS REALITOU

Specialista pro Prahu a Středočeský kraj

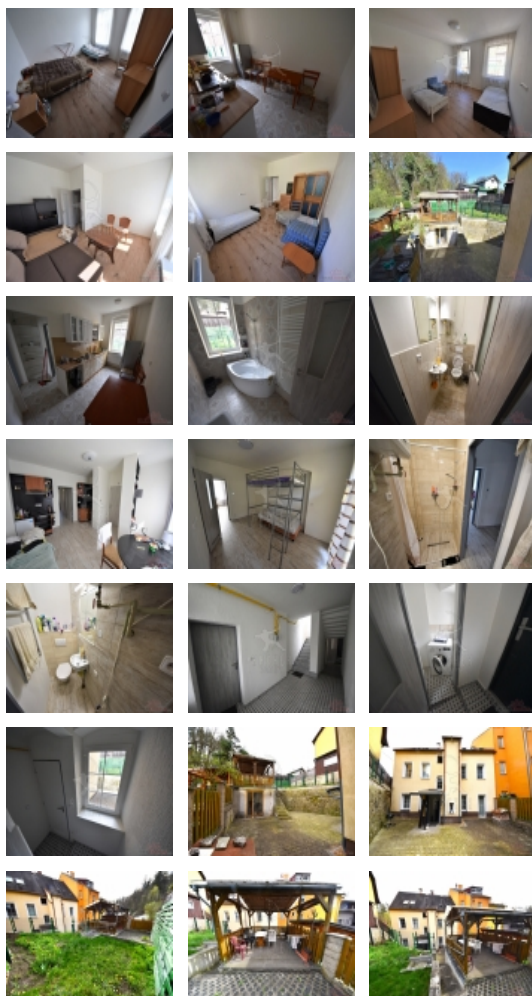


## Exkluzivně - Prodej Bytového domu po rekonstrukci, 334 m2, Dalovice - Karlovy Vary, ul. Pod Parkem

ČÍSLO ZAKÁZKY: 18401 TYP ZAKÁZKY: prodej

LOKALITA: Dalovice (okres Karlovy Vary), Pod Parkem

### Exkluzivně - Prodej Bytového domu po rekonstrukci, 334 m2, Dalovice - Karlovy Vary, ul. Pod Parkem



Exkluzivně nabízíme k prodeji bytový dům po rekonstrukci, 4+1, 3+1, 2x2kk, 267 m2, sklep 47 m2, altán 20 m2, dvůr a zahrada 148 m2, na pozemku 262 m2, Dalovice - Karlovy Vary, ul. Pod Parkem. Dům se nachází ve slepé ulici pod parkem Dalovického zámku, v klidné lokalitě. V domě jsou čtyři bytové jednotky, od přízemí 2 x 2+kk /oba po 42 m2/, 3+1 /89 m2/, 4+1 /94 m2/. Je po kompletní rekonstrukci, nová střecha, nová elektřina, voda, odpady, rozvody, podlahy, plastová okna. Dům k bydlení velké rodiny, případně bydlení v kombinaci s pronájmy. Roční příjem z pronájmů cca 800.000 Kč. Dobrá dopravní dostupnost, centrum K. Varů 3 km, okolí veškerá občanská vybavenost.

Na tuto nemovitost Vám pomůžeme zajistit financování s dotovanou hypotékou od 2,99%, případně Družstevním financováním, zaplatíte 20% a bydlíte, zbytek splátky bez posuzování příjmů.

Roční příjem z pronájmu cca 800tis., z krátkodobých pronájmů cca 1.8mil.

Doporučujeme prohlídku. Třída G - Mimořádně nevhodná Energetický štítek budovy (PENB) nebyl dodán.

CENA: (za nemovitost) **12 995 000,- Kč**

### Informace o nemovitosti

Počet podlaží objektu	3
Celková podlahová plocha (m2)	267
Druh objektu	cihlová
Stav objektu	po rekonstrukci

Prodej nájemního domu, Dalovice (okres Karlovy Vary)

**Nemovitost nabízí**



ARCHER  
REALITY

**ARCHER reality Praha, a.s.**

Vlkova 538/42, Žižkov  
130 00 Praha 3

**Realitní makléř**

**Trnka Václav**

Mobil: 602 107 903

[prohlidka@archer-reality.cz](mailto:prohlidka@archer-reality.cz)

<b>Energetická třída</b>	G - Mimořádně nevhodná
<b>Počet podlaží pod zemí</b>	1
<b>Umístění objektu</b>	klidná část obce
<b>Vybaveno</b>	Nezařízeno
<b>Topení</b>	Lokální - plynové
<b>Doprava</b>	vlak
<b>Odpad</b>	Městská kanalizace
<b>Plyn</b>	Zaveden
<b>Rok rekonstrukce</b>	2023
<b>Rok kolaudace</b>	1919
<b>Zastavěná plocha (m2)</b>	114
<b>Užitná plocha (m2)</b>	252
<b>Plocha zahrady (m2)</b>	128