

Prodej blokového RD, 105 m<sup>2</sup>, Budyně nad Ohří, Kostelec nad Ohří (okres Litoměřice)

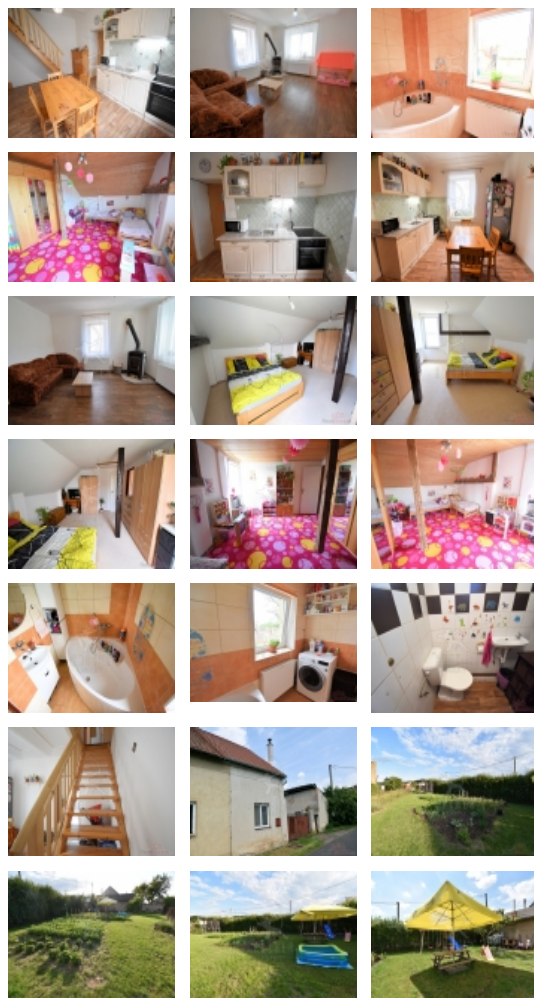


## Prodej RD 105 m<sup>2</sup>, pozemek 1159 m<sup>2</sup>, Budyně nad Ohří - Kostelec nad Ohří (okres Litoměřice)

ČÍSLO ZAKÁZKY: 18511 TYP ZAKÁZKY: prodej

LOKALITA: Budyně nad Ohří, Kostelec nad Ohří (okres Litoměřice)

### Prodej RD 105 m<sup>2</sup>, pozemek 1159 m<sup>2</sup>, Budyně nad Ohří - Kostelec nad Ohří (okres Litoměřice)



Exkluzivně nabízíme k prodeji rodinný dům 3+1 s podlahovou plochou 105 m<sup>2</sup>, na pozemku 1159 m<sup>2</sup>, Budyně nad Ohří - Kostelec nad Ohří (okres Litoměřice) Útulný dům po rekonstrukci se nachází na okraji části obce Kostelec nad Ohří - Roudníček, v malebné krajině s nádhernými výhledy na okolní kopce Českého Středohoří. Dům má dvě podlaží, půdní prostor a je částečně podsklepen. V přízemí vstupní chodba, prostorný obývací pokoj, kuchyň, koupelna s vanou a samostatné WC s umyvadlem, které též slouží jako technická místnost.

V patře ložnice, dětský pokoj a šatna, ze které lze jednoduchou úpravou vybudovat toaletu či malou koupelnu. Dříve zde bylo WC, voda a odpady tedy přivedeny.

Dům prošel v nedávných letech průběžnými rekonstrukcemi, které zahrnovaly výměnu rozvodů elektřiny, vody a odpadu, novou střechu, vybudování obytného podkroví, nové podlahy včetně izolace, zateplení stropů, rozvody topení (nová kamna s výměníkem v obývacím pokoji a rozvody po celém domě), nový komín. Podlahy vinyl v obývacím pokoji, lino v kuchyni, lamino a OSB desky plus koberec v pokojích v patře.

Dům je napojen na obecní vodovod, dále na pozemku studna s užitkovou vodou, kanalizace formou jímky. Vytápění domu zajišťují nová krbová kamna s výměníkem nebo elektrokotel. Ohřev vody bojlerem.

Na pozemku další stavba, která disponuje dvěma místnostmi. Do domku je přivedena elektřina, voda a odpad, jsou zde funkční kamna. Je tedy možnost přebudovat stavbu na druhý obytný domek, s využitím např. k vícegeneračnímu bydlení či k podnikání.

Další hospodářské budovy na pozemku slouží k chovu zvířat či jako úložné prostory.

U domu příjemná rovinatá zahrada s ovocnými stromy, záhony a posezením.

Dům nabízí klidné a pěkné rodinné bydlení v dosahu přírody,

Prodej blokového RD, 105 m2, Budyně nad Ohří, Kostelec nad Ohří (okres Litoměřice)

### Nemovitost nabízí



ARCHER  
REALITY

### ARCHER reality Praha, a.s.

Vlkova 538/42, Žižkov  
130 00 Praha 3

### Realitní makléř

#### Mgr. Tomková Petra

Mobil: 602 107 903

[prohlidka@archer-reality.cz](mailto:prohlidka@archer-reality.cz)

**CENA:** (za nemovitost) **3 790 000,- Kč**

### Informace o nemovitosti

Počet podlaží objektu	2
Celková podlahová plocha (m2)	105
Druh objektu	smíšená
Stav objektu	velmi dobrý
Energetická třída	G - Mimořádně nevhodná
Vlastní pozemek (m2)	1159
Umístění objektu	okrajová zástavba
Zastavěná plocha (m2)	68
Užitná plocha (m2)	105
Plocha zahrady (m2)	1029
Komunikace	asfaltová
Poloha objektu	v bloku