

Prodej pozemku , určený k výstavbě RD, Týnec nad Labem, Lžovice (okres Kolín)



Prodej pozemku , určený k výstavbě RD, Týnec nad Labem, Lžovice (okres Kolín)

ČÍSLO ZAKÁZKY: 25233 TYP ZAKÁZKY: prodej

LOKALITA: Týnec nad Labem, Lžovice (okres Kolín)

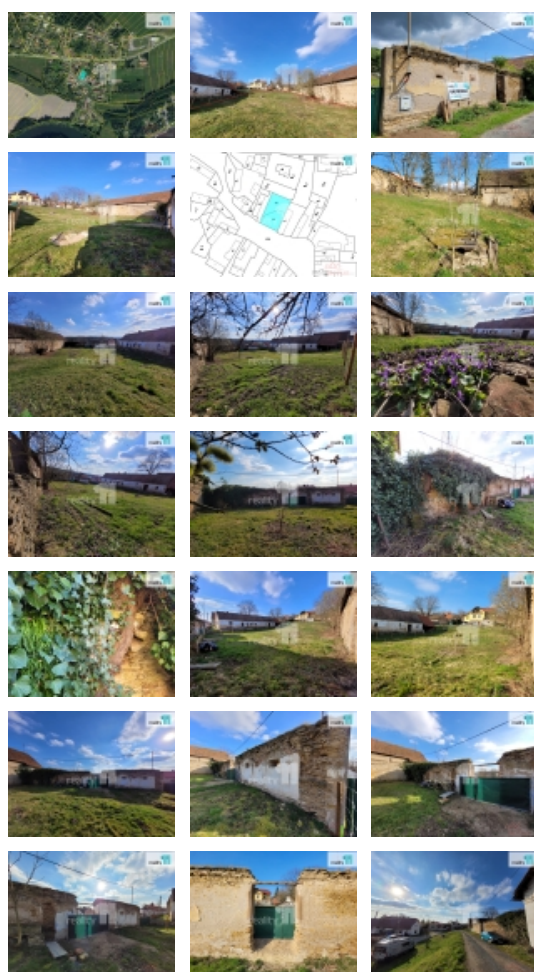
Prodej pozemku , určený k výstavbě RD, Týnec nad Labem, Lžovice (okres Kolín)

Cena je kompletní včetně právních služeb a provize RK, Reality 11 Vám zprostředkují prodej krásného, slunného, jižně orientovaného pozemku, o výměře 923 m v Týnci nad Labem - Lžovice. Pozemek se nachází na velmi pěkném a klidném místě v okolí původní zástavby. V současné době je veden jako ostatní plocha a v územním plánu města je určen k zástavbě. Pozemek je zatravněn a je zde i vlastní studna. K pozemku je bezproblémový přístup po obecní komunikaci. Veškeré sítě plyn, voda a kanalizace jsou nedaleko od hranice pozemku. Přípojka elektrické energie je již hotová. Pozemek je oplocen a jednou jeho stranou je kamenná zeď bývalého domu, kterou lze samozřejmě odstranit nebo i stylově využít při budoucí výstavbě domu či jako součást atypické budoucí zahrady. Přípustné hlavní využití pozemku je k bydlení v rodinných domech venkovského typu (charakteristické roztroušenou zástavbou, zejména se sedlovou střechou) a koeficient míry využití území KZP = 0,4 (koeficient zastavění plochy), kdy výšková hladina zástavby se stanovuje 9 m nad okolním terénem. V okolí jsou lesy, řeka Labe, rybníky, cyklostezky. V městě Týnec nad Labem je veškerá občanská vybavenost - obecní úřad, pošta, obchody, restaurace, MŠ, ZŠ, knihovna, sportovní hala, tenisové kurty, marina. Lokalita nabízí velmi příjemné, klidné a kvalitní bydlení na krásném místě nedaleko Kolína. Dopravní obslužnost: ČD, BUS. Dopravní dostupnost autem: Kolín 10 min., D11 10 min., Praha 50 min. V případě potřeby Vám zdarma zprostředkujeme velmi výhodné financování. Doporučuji vřele prohlídku na místě. Ev. číslo: 25233.

CENA: (za m2) **2 589,- Kč**

Informace o nemovitosti

| | |
|----------------------|--------------------|
| Vlastní pozemek (m2) | 923 |
| Odpad | Městská kanalizace |
| Plyn | Zaveden |
| Druh pozemku | pro bydlení |



Prodej pozemku , určený k výstavbě RD, Týnec nad Labem, Lžovice (okres Kolín)

Nemovitost nabízí

Reality 11

Realitní makléř



Roman Ježek

Mobil: 777 293 566

r.jezek@reality11.cz