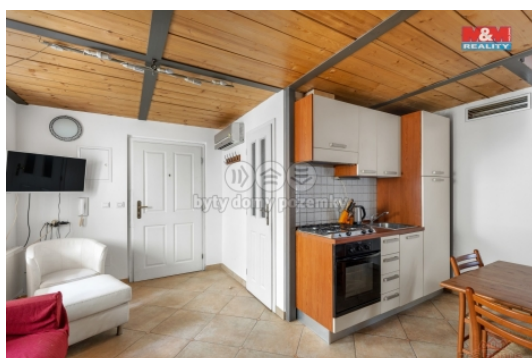


Pronájem bytu 2+kk, OV, Praha 5, ul. Plzeňská



## M&M reality holding, a.s.



### Pronájem bytu 2+kk v Praze, ul. Plzeňská

ČÍSLO ZAKÁZKY: 878470 TYP ZAKÁZKY: pronájem

LOKALITA: Praha 5, Plzeňská

#### Pronájem bytu 2+kk v Praze, ul. Plzeňská

Nabízíme Vám pronájem mezonetového bytu v srdci Smíchova na Praze 5. Byt o velikosti 52 m<sup>2</sup> s balkonem je dispozičně řešen jako 2+kk s komorou/šatnou, koupelnou s toaletou, bidetem a rohovou vanou v horním patře a druhým WC u obývací místnosti. Původní činžovní dům prošel zdařilou komplexní rekonstrukcí v roce 2007 s vybudováním jednotlivých bytů, výtahu a vnitřních prostor. Byt má okna s orientací do atria domu. Z koupelny a komory jsou menší střešní okna na tichou stranu domu. Ačkoliv se dům nachází v centru a u rušné ulice, v bytě je absolutní klid. Plně vybavený byt se nachází v 6. a 7. posledním podlaží domu. Vytápění je zajištěno plynovým kotlem a v bytě je v obou podlažích nová klimatizace. Ve vzdálenosti pouze 450 m od bytu se nachází OC Nový Smíchov, metro Anděl, stanice tramvajů a autobusů a veškerá občanská vybavenost. Byt je k dispozici od září 2024. Měsíční poplatky za byt 2500 Kč plus elektřina a plyn se převádí na nájemce.

CENA: (za měsíc) **22 000,- Kč**

#### Informace o nemovitosti

Dispozice bytu	2+kk
Číslo podlaží v domě	6
Počet podlaží objektu	1
Druh objektu	cihlová
Stav objektu	velmi dobrý
Vlastnictví	osobní
Vybavení	výtah
Umístění objektu	centrum
Telekomunikace	Internet

**Pronájem bytu 2+kk, OV, Praha 5, ul. Plzeňská****Nemovitost nabízí****M&M reality holding a. s.**

Krakovská 1675/2  
Praha - Nové Město  
11000

**Realitní makléř****Suchánek Tomáš**

Telefon: 296 399 006  
[info@mmreality.cz](mailto:info@mmreality.cz)

<b>Vybaveno</b>	Nezařizeno
<b>Topení</b>	Lokální - plynové Ústřední - dálkové
<b>Doprava</b>	silnice MHD autobus metro
<b>Elektřina</b>	230 V
<b>Voda</b>	dálkový vodovod
<b>Odpad</b>	Městská kanalizace
<b>Plyn</b>	Zaveden
<b>Občanská vybavenost</b>	Škola Školka Zdravotnická zařízení Pošta Supermarket Kompletní síť obchodů a služeb Kulturní zařízení Sportovní areál
<b>Parkování</b>	u domu (veřejné)
<b>Orientace</b>	
<b>Připojení na internet</b>	Kabelové
<b>Zdroj teplé vody</b>	kotel
<b>Ostatní</b>	Výtah
<b>Užitná plocha (m2)</b>	52
<b>Inženýrské sítě</b>	Vodovod Kanalizace Plyn Elektřina

Pronájem bytu 2+kk, OV, Praha 5, ul. Plzeňská