

## Prodej řadového RD, 124 m<sup>2</sup>, Kolín



### Prodej řadového RD, 124 m<sup>2</sup>, Kolín

ČÍSLO ZAKÁZKY: 25438 TYP ZAKÁZKY: prodej

LOKALITA: Kolín, Plynárenská

#### Prodej řadového RD, 124 m<sup>2</sup>, Kolín

, Zprostředkují prodej pěti řadových rodinných domů - developerský projekt "Za brankou", ul. Plynárenská, Kolín IV. Rodinné domy dispozice 4+kk o užitné ploše 124,70 m se nacházejí na rovinatém, slunném pozemku.

Prvnímu podlaží dominuje velkorysý, prosvětlený obývací pokoj s kuchyňským koutem, odkud je vstup přímo na severní i jižní část zahrady, sloužící k relaxaci a odpočinku.

Dále se zde nachází WC, technická místnost a komora.

Ve druhém podlaží je ložnice, dva pokoje a koupelna s vanou i sprchovým koutem. Všechny pokoje v domě mají velká okna a zaručují tak maximální prosvětlenost domu. Samozřejmostí je použití kvalitních materiálů, které zaručují moderní a komfortní bydlení.

Ke každému domu náleží dvě parkovací stání pro osobní automobily.

Celý areál bude oplocen a uzavřen a pro všechny obyvatele tak bude zajištěn dostatek soukromí, klidu a bezpečí.

Tato atraktivní lokalita nabízí blízkou docházkovou vzdálenost veškeré občanské vybavenosti - 2 minuty od retail parku a autobusové zastávky, 5 min. od vlakového nádraží, školy i školky, 15 min. do centra města. Další velkou předností bydlení v Kolíně je rychlé dopravní spojení autem i veřejnou dopravou do Prahy - 1/38, D11 Praha Černý Most za 40 min.

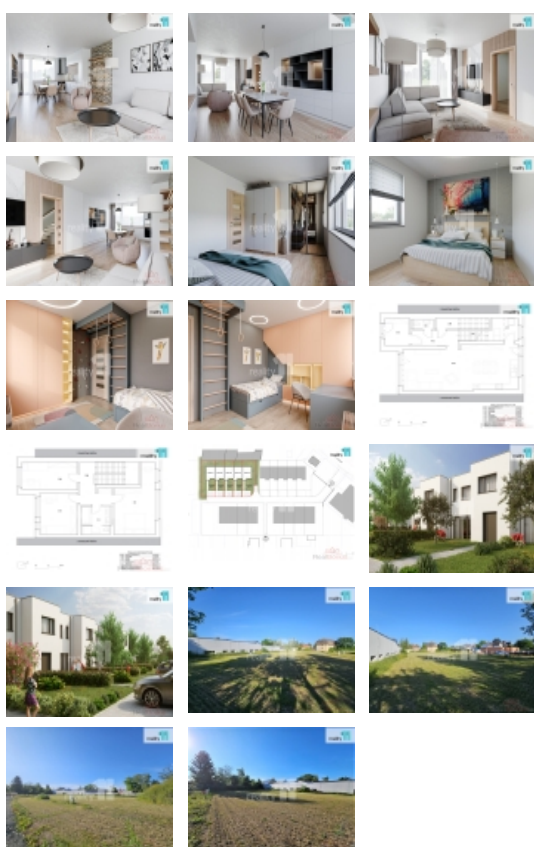
Podrobnější informace najdete na webových stránkách tohoto zajímavého projektu k bydlení: [www.zabrankou.cz](http://www.zabrankou.cz)

Pokud vás zaujala tato nabídka, neváhejte mě kontaktovat. Ev. číslo: 25438. Energetický štítek: B

**CENA:** (za nemovitost) **8 990 000,- Kč**

#### Informace o nemovitosti

Počet podlaží objektu 2



**Nemovitost nabízí**

**Reality 11**

Prodej řadového RD, 124 m2, Kolín

**Realitní makléř**



**Alena Severová**

Mobil: 734 222 622

[severova@reality11.cz](mailto:severova@reality11.cz)

<b>Celková podlahová plocha (m2)</b>	124
<b>Druh objektu</b>	cihlová
<b>Stav objektu</b>	velmi dobrý
<b>Energetická třída</b>	B - Velmi úsporná
<b>Vlastní pozemek (m2)</b>	258
<b>Počet míst k parkování</b>	2
<b>Zastavěná plocha (m2)</b>	90
<b>Užitná plocha (m2)</b>	124
<b>Poloha objektu</b>	řadový