

Pronájem komerčního objektu : Sklad, Hostomice (okres Beroun)



## Nájem haly o výměře 700 m2, vjezdná, u Hostomic (Beroun)

ČÍSLO ZAKÁZKY: 5068/4585 TYP ZAKÁZKY: pronájem

LOKALITA: Hostomice (okres Beroun)

### Nájem haly o výměře 700 m2, vjezdná, u Hostomic (Beroun)

Nabízíme k nájmu nevytápěnou 700 m2 velkou halu, příjezd pro TIR, osvětlená, vjezdová. Hala se nachází u Hostomic, okres Beroun (D5).

Velikost: 700 m2

Cena nájmu: 69 Kč/m2/měsíc

Skladová hala je vjezdová bez omezení nosnosti podlahy.

Využitelná výška cca 5 m.

Osvětlení zářivkami a střešními světlíky.

Elektrina 223/380 V - 16 A je rozvedená po celé hale.

Vjezdová vrata jsou cca 5 x 3 m.

V areálu je dostatek venkovních parkovacích a venkovních skladovacích ploch.

V sousedství skladu se nachází moderní administrativní budova, možnost kanceláří, kuchyňka, zázemí.

Parkování pro návštěvy k dispozici

Areál je oplocen a střežen.

Provizi neplatíte.

ARCHA realitní kancelář

PRAHA

Telefon: 737851059, 702072257, 608135458

Email: [archa-life@seznam.cz](mailto:archa-life@seznam.cz)

[www.facebook.com/nemovitosti.archa](http://www.facebook.com/nemovitosti.archa)

[www.twitter.com/archa\\_life](http://www.twitter.com/archa_life)

[www.instagram.com/nemovitosti\\_archa](http://www.instagram.com/nemovitosti_archa)

[www.archa-rk.cz](http://www.archa-rk.cz)

**CENA:** (za m2 / měsíc)

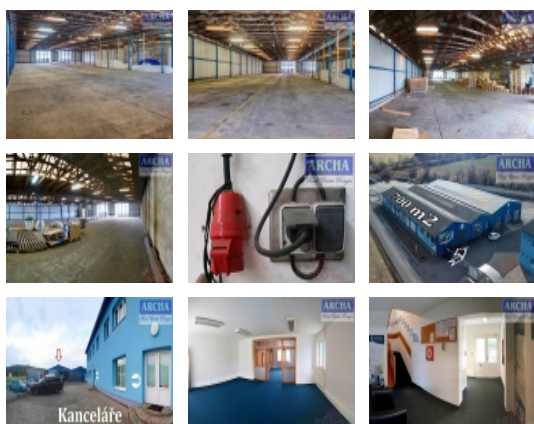
**69,- Kč**

### Informace o nemovitosti

Číslo podlaží v domě 1

Počet podlaží objektu 1

Celková podlahová plocha (m2) 700



**Nemovitost nabízí**

**ARCHA realitní kancelář**

**Realitní makléř**



**Černý Milan**

Mobil: +420 737 851 059

[archa-rk@seznam.cz](mailto:archa-rk@seznam.cz)

## Pronájem komerčního objektu : Sklad, Hostomice (okres Beroun)

<b>Druh objektu</b>	smíšená
<b>Stav objektu</b>	velmi dobrý
<b>Umístění objektu</b>	centrum
<b>Vybaveno</b>	Částečně zařízeno
<b>Elektřina</b>	230 V
<b>Připojení na internet</b>	Jiné
<b>Celková plocha (m2)</b>	700
<b>Účel budovy</b>	Skład
<b>Výrobní plocha (m2)</b>	700
<b>Užitná plocha (m2)</b>	700
<b>Dílna (m2)</b>	700
<b>Inženýrské sítě</b>	Elektřina
<b>Druh stavby</b>	budova/y, hala/y
<b>Poloha objektu</b>	v bloku
<b>Druh prostor</b>	Składovací