

Prodej bytu 1+kk, 22 m2, OV, Praha 4, Nusle, ul. Jaurisova



## Prodej 1+1, plocha 41,9 m2, snížené přízemí, Praha 4 Nusle

ČÍSLO ZAKÁZKY: 5069/4585 TYP ZAKÁZKY: prodej

LOKALITA: Praha 4, Nusle, Jaurisova

### Prodej 1+1, plocha 41,9 m2, snížené přízemí, Praha 4 Nusle

Ubytovací jednotka s dispozicí 1+1 a výměře podlahové plochy 40,2 m2, se nachází v 1. podzemním podlaží domu (snížené přízemí). K bytu náleží také sklepní kóje o výměře 1,7 m2. Celková plocha je 41,9 m s orientací na východ.

Vlastnictví: osobní

Dispozice: 1+1

Podlahová plocha 40,2 m2

Celková plocha: 41,9 m2

Podlaží: -1 (snížené přízemí)

Sklepní kóje: 1,7 m2

Stav jednotky: stávající

Koupě možná ihned.

S financováním koupě Vám rádi pomůžeme.

Nabízí se tu také užívání zahrady pro chvíle odpočinku či společného vyžití. Její zpevněná část láká k posezení na vzduchu a slunci, zatímco nezpevněná vybízí k zahradničení. Můžete se tady například pustit do pěstování zeleniny, bylinek i květin. Byt sám je po částečné rekonstrukci, ale jak bude finálně vypadat, je naprosto ve vašich rukách. Dům se nachází v poklidné ulici v pražských Nuslích, s velmi nízkým provozem, poskytuje modrou zónu k parkování vozidel.

U domu začíná pražský park JEZERKA plný zeleně.

Provizi neplatíte.

ARCHA realitní kancelář

PRAHA

Telefon: 737851059, 702072257, 608135458

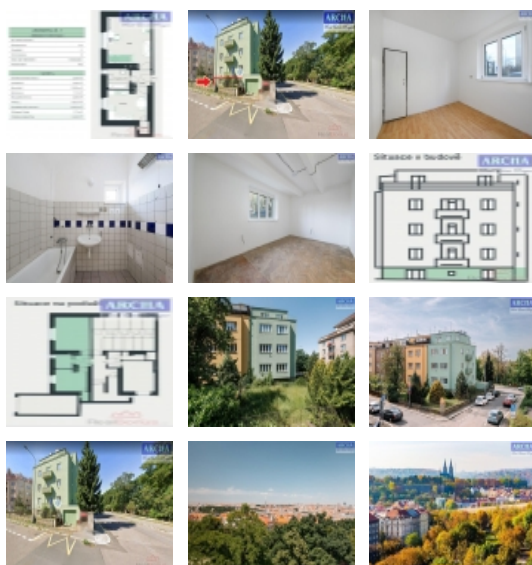
E-mail: archa-life@seznam.cz

[www.twitter.com/archa\\_life](http://www.twitter.com/archa_life)

[www.instagram.com/nemovitosti\\_archa](http://www.instagram.com/nemovitosti_archa)

[www.archa-rk.cz](http://www.archa-rk.cz)

**CENA:** (za nemovitost) **4 507 000,- Kč**



**Nemovitost nabízí**

**ARCHA realitní kancelář**

**Realitní makléř**



**Černý Milan**

Mobil: +420 737 851 059

[archa-rk@seznam.cz](mailto:archa-rk@seznam.cz)

Prodej bytu 1+kk, 22 m2, OV, Praha 4, Nusle, ul. Jaurisova

### Informace o nemovitosti

Dispozice bytu	1+kk
Číslo podlaží v domě	1
Počet podlaží objektu	5
Celková podlahová plocha (m2)	22
Druh objektu	cihlová
Stav objektu	dobrý
Vlastnictví	osobní
Druh bytu	v nájemním domě (činžovním)
Počet podlaží pod zemí	1
Vybavení	sklep
Umístění objektu	klidná část obce
Vybaveno	Částečně zařízeno
Elektřina	230 V
Připojení na internet	Jiné
Celková plocha (m2)	42
Užitná plocha (m2)	22
Inženýrské sítě	Vodovod Kanalizace Elektřina
Druh stavby	budova/y, hala/y
Poloha objektu	v bloku

Prodej bytu 1+kk, 22 m<sup>2</sup>, OV, Praha 4, Nusle, ul. Jaurisova