

## Prodej samostatného RD, 103 m<sup>2</sup>, Žebrák (okres Beroun)



### Prodej samostatného RD, 103 m<sup>2</sup>, Žebrák (okres Beroun)

ČÍSLO ZAKÁZKY: 26530      TYP ZAKÁZKY: prodej

LOKALITA: Žebrák (okres Beroun), Na Lomech

#### Prodej samostatného RD, 103 m<sup>2</sup>, Žebrák (okres Beroun)

, Reality 11 Vám zprostředkují koupi pozemku a výstavbu rodinného domu na klíč ve vyhledávané lokalitě ve Středočeském kraji v obci Žebrák. Jedná se o jižně orientovanou proluku ve stávající zástavbě s možností připojení na všechny IS. Součástí ceny je pozemek, vyřízení stavebního povolení, výstavba domu ve stavu ke kolaudaci. V ceně není kuchyňská linka, terénní úpravy, oplocení. V rámci projektu jsou možné klientské změny, případně rozšíření či zmenšení projektu.

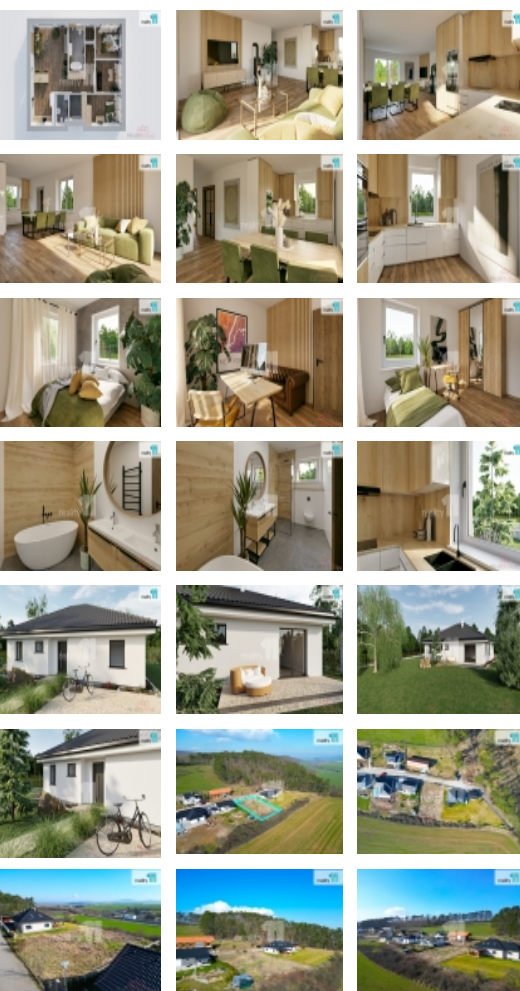
Obec Žebrák je díky dobré občanské vybavenosti, blízkosti přírody a perfektní dopravní dostupnosti (sjezd 34 z dálnice D5) ideálním místem pro Vaše bydlení. V obci je možné využít základní i mateřskou školu, několik ordinací lékařů, kulturní dům, obchody, poštu, sportovní halu. Občanskou vybavenost doplňuje blízká obec Hořovice, např. nemocnicí a aquaparkem. Obec má vlastní stavební úřad. Milovníci přírody a památek budou spokojeni s blízkostí Křivoklátských i Brdských lesů, hradu Točnick, zříceniny Žebrák a dalších zajímavých míst.

V případě Vašeho zájmu Vám vyřídíme financování za nejvýhodnějších podmínek. Ev. číslo: 26530. Energetický štítek: B

**CENA:** (za nemovitost) **9 990 000,- Kč**

#### Informace o nemovitosti

Počet podlaží objektu	1
Celková podlahová plocha (m <sup>2</sup> )	103
Druh objektu	cihlová
Stav objektu	projekt
Energetická třída	B - Velmi úsporná
Vlastní pozemek (m <sup>2</sup> )	959
Umístění objektu	klidná část obce
Počet míst k parkování	2
Zastavěná plocha (m <sup>2</sup> )	125



**Nemovitost nabízí**

**Reality 11**

Prodej samostatného RD, 103 m<sup>2</sup>, Žebrák (okres Beroun)

**Realitní makléř**



**Pavel Vališ**

Telefon: 776 663 363

Mobil: 602 604 606

[valis@reality11.cz](mailto:valis@reality11.cz)

**Užitná plocha (m<sup>2</sup>)**

103

**Poloha objektu**

samostatný