

Prodej bytu 2+kk, OV, Praha 6, Dejvice, ul. náměstí Bořislavka



M&M reality holding, a.s.



Prodej bytu 2+kk, 40 m², Praha, ul. náměstí Bořislavka

ČÍSLO ZAKÁZKY: 878284 TYP ZAKÁZKY: prodej

LOKALITA: Praha 6, Dejvice, náměstí Bořislavka

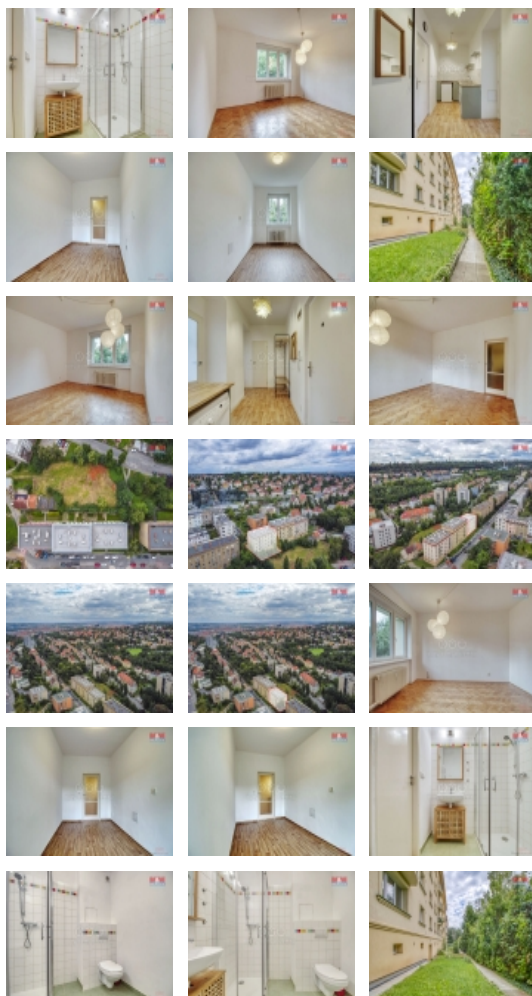
Prodej bytu 2+kk, 40 m², Praha, ul. náměstí Bořislavka

Nabízíme zajímavý byt 2+kk o celkové užité ploše 40,99 m², situovaný na 1. podlaží v cihlovém domě ve vyhledávané a klidné části Prahy 6 - Dejvicích. Do bytu je vstup do prostorné chodby, která je zároveň vybavená kuchyňským koutem. Z chodby je také vstup do dvou neprůchozích pokojů, které mají okna na jižní stranu a výhled do zahrady, která je společná, ale málo využívaná. K bytu náleží dva sklepy a lze využívat společnou sušárnu a kolárnu. Domovní kotel na plyn, zateplení domu a nová plastová okna přináší nízké náklady na bydlení. Sklepy jsou suché a izolované, SVJ v domě funguje velice dobře a stále se snaží dům vylepšovat. Ideální volba pro klidné bydlení, či jako investici. Pro více informací kontaktujte makléře. S financováním Vám rádi pomůžeme. Prohlídkový den je stanoven na 23.7.2024.

CENA: (za nemovitost) **7 681 500,- Kč**

Informace o nemovitosti

Dispozice bytu	2+kk
Číslo podlaží v domě	1
Počet podlaží objektu	1
Druh objektu	cihlová
Stav objektu	velmi dobrý
Vlastnictví	osobní
Vybavení	sklep
Umístění objektu	klidná část obce
Telekomunikace	Internet
Topení	Lokální - plynové



Prodej bytu 2+kk, OV, Praha 6, Dejvice, ul. náměstí Bořislavka

Nemovitost nabízí



M&M reality holding a. s.

Krakovská 1675/2
Praha - Nové Město
11000

Realitní makléř



Gruberová Kateřina

Telefon: 296 399 006
info@mmreality.cz

Doprava	silnice MHD autobus metro
Elektřina	230 V
Voda	dálkový vodovod
Odpad	Městská kanalizace
Občanská vybavenost	Škola Školka Zdravotnická zařízení Pošta Supermarket Kompletní síť obchodů a služeb Kulturní zařízení
Rok rekonstrukce	2015
Rok kolaudace	1960
Parkování	u domu (veřejné)
Připojení na internet	Kabelové
Zdroj teplé vody	kotel
Užitná plocha (m2)	40
Inženýrské sítě	Vodovod