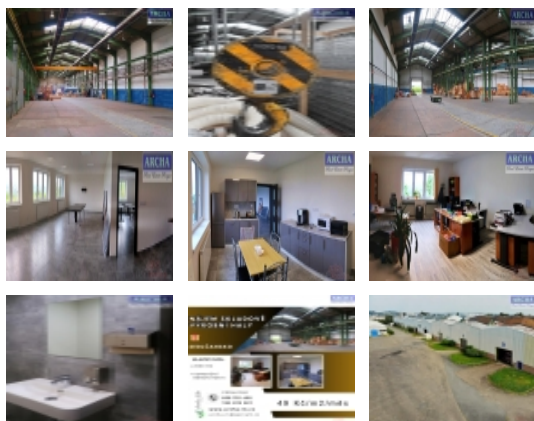


Pronájem komerčního objektu : Sklad, Sedlčany (okres Příbram)



## Nájem skladově výrobních hal 2000 m<sup>2</sup>, Sedlčansko

ČÍSLO ZAKÁZKY: 5073/4585 TYP ZAKÁZKY: pronájem

LOKALITA: Sedlčany (okres Příbram)

### Nájem skladově výrobních hal 2000 m<sup>2</sup>, Sedlčansko

Nabízíme k nájmu skladově výrobní halu 2 000 m<sup>2</sup> ve výborném stavu v areálu s ostrahou. Exit dálnice D1 Mnichovice je autem cca 30 minut. Město Praha je vzdáleno cca 50 Km.

Cena nájmu skladu: 49 Kč/m<sup>2</sup>/měsíc  
Možný i rozjezdový nájem.

K dispozici jsou i volné venkovní ložné a parkovací plochy. Průmyslový areál nabízí vícelodní temperovaný skladový objekt, který je rozdělen na jednotlivé haly k nájmu, které mají samostatné vjezdy i pro TIR.

Zátěžová podlaha v halách je o nosnosti min. 10 tun/m<sup>2</sup>.

Jeřábové dráhy v halách jsou o nosnosti 5 až 16 tun.

Prostory jsou připravené k nájmu, kancelářská a sociální část přiléhá ke skladovým halám.

Sklady jsou temperované, mají rozvod vody, elektřiny 220/380V, mají i rozvod tlakového vzduchu.

Osvětlení je v prostorách výbojkové.

Haly mají velká vjezdová průmyslová vrata.

Provizi neplatíte

ARCHA realitní kancelář

PRAHA

Telefon: 737851059, 702072257, 608135458

Email: [archa-rk@seznam.cz](mailto:archa-rk@seznam.cz)

[www.facebook.com/nemovitosti.archa](http://www.facebook.com/nemovitosti.archa)

[www.twitter.com/archa\\_life](http://www.twitter.com/archa_life)

[www.instagram.com/nemovitosti\\_archa](http://www.instagram.com/nemovitosti_archa)

[www.archa-rk.cz](http://www.archa-rk.cz)

**CENA:** (za m<sup>2</sup> / měsíc) **49,- Kč**

### Informace o nemovitosti

Číslo podlaží v domě 1

Počet podlaží objektu 1

**Nemovitost nabízí**

**ARCHA realitní kancelář**

**Realitní makléř**



**Černý Milan**

Mobil: +420 737 851 059

[archa-rk@seznam.cz](mailto:archa-rk@seznam.cz)

## Pronájem komerčního objektu : Sklad, Sedlčany (okres Příbram)

<b>Celková podlahová plocha (m2)</b>	2000
<b>Druh objektu</b>	smíšená
<b>Stav objektu</b>	velmi dobrý
<b>Umístění objektu</b>	centrum
<b>Vybaveno</b>	Částečně zařízeno
<b>Elektřina</b>	230 V
<b>Připojení na internet</b>	Jiné
<b>Celková plocha (m2)</b>	2000
<b>Účel budovy</b>	Sklad
<b>Výrobní plocha (m2)</b>	2000
<b>Užitná plocha (m2)</b>	2000
<b>Dílna (m2)</b>	2000
<b>Inženýrské sítě</b>	Vodovod Kanalizace Elektřina
<b>Druh stavby</b>	budova/y, hala/y
<b>Poloha objektu</b>	v bloku
<b>Druh prostor</b>	Skladovací