

Prodej bytu 4+1, OV, Litvínov, Janov (okres Most), ul. Luční



## M&M reality holding, a.s.



### Nemovitost nabízí



### M&M reality holding a. s.

Krakovská 1675/2  
Praha - Nové Město  
11000

### Prodej bytu 4+1, 85 m<sup>2</sup>, Litvínov, ul. Luční

ČÍSLO ZAKÁZKY: 847602 TYP ZAKÁZKY: prodej

LOKALITA: Litvínov, Janov (okres Most), Luční

#### Prodej bytu 4+1, 85 m<sup>2</sup>, Litvínov, ul. Luční

Představujeme Vám prostorný byt s dispozicí 4+1, který se nachází ve čtvrtém patře panelového domu s výtahem. Byt disponuje čtyřmi samostatnými pokoji, kuchyní a koupelnou s vanou. Koupelnové jádro je v původním stavu. K obývacímu pokoji náleží vstup na lodžii. V bytové jednotce se nachází dvě komory, čili se zde nabízí dostatek úložného prostoru. Na podlahách je položeno PVC. Pro více informací neváhejte kontaktovat makléře. S financováním Vám pomůže naše hypocentrum.

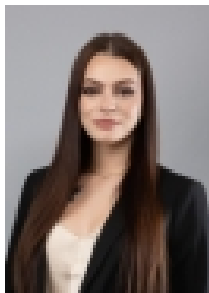
CENA: (za nemovitost) **960 000,- Kč**

### Informace o nemovitosti

Dispozice bytu	4+1
Číslo podlaží v domě	5
Počet podlaží objektu	8
Druh objektu	panelová
Stav objektu	před rekonstrukcí
Vlastnictví	osobní
Vybavení	výtah lodžie sklep
Umístění objektu	sídlíšťe
Topení	Ústřední - dálkové
Doprava	vlak silnice MHD autobus
Elektřina	230 V
Voda	dálkový vodovod

Prodej bytu 4+1, OV, Litvínov, Janov (okres Most), ul. Luční

**Realitní makléř**



**Bendlová Tereza**

Telefon: 296 399 006

[info@mmreality.cz](mailto:info@mmreality.cz)

<b>Odpad</b>	Městská kanalizace
<b>Občanská vybavenost</b>	Škola Školka Zdravotnická zařízení Pošta Kompletní síť obchodů a služeb
<b>Parkování</b>	u domu (veřejné)
<b>Počet míst k parkování</b>	20
<b>Ostatní</b>	Výtah
<b>Užitná plocha (m2)</b>	85
<b>Inženýrské sítě</b>	Vodovod Kanalizace Plyn