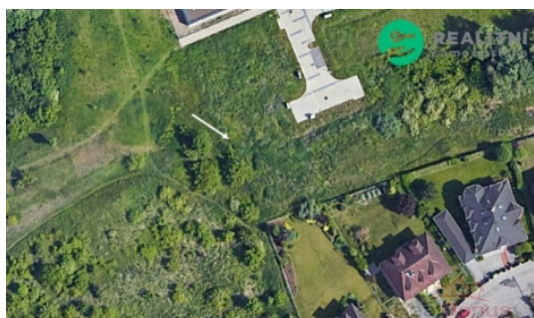


Prodej pozemku 598 m², určený k výstavbě RD, Praha 1



Prodej stavebního pozemku 598 m - Praha Řeporyje

ČÍSLO ZAKÁZKY: RS310528 TYP ZAKÁZKY: prodej

LOKALITA: Praha 1, Hlouchova

Prodej stavebního pozemku 598 m - Praha Řeporyje

Nabízíme k prodeji stavební pozemek pro klidné rodinné bydlení na pomezí Stodůlek a Řeporyjí. Součástí prodeje je projektová dokumentace pro rodinný dům, včetně stavebního povolení - je tedy možné začít ihned stavět.

K pozemku jsou přivedeny veškeré přípojky, elektřina, kanalizace, voda, internet. V místě je veškerá občanská vybavenost, letiště Václava Havla 10-15 minut autem, metro Stodůlky do 10 minut pěšky. Pár kroků od pozemku se nachází revitalizovaná přírodní lokalita Řepora (viz foto).

CENA: (za nemovitost) **13 600 000,- Kč**

Informace o nemovitosti

Číslo podlaží v domě	1
Vlastní pozemek (m ²)	598
Celková plocha (m ²)	598
Plocha parcely (m ²)	598
Druh pozemku	pro bydlení



Nemovitost nabízí



Realitní Samoobsluha s.r.o.

Osadní 1053/28
Holešovice
Praha 7
17000

Prodej pozemku 598 m2, určený k výstavbě RD, Praha 1

Realitní makléř



Tereza Tomášková

Mobil: +420 778 401 191

[tereza.tomaskova@realitni-samoobslu](mailto:tereza.tomaskova@realitni-samoobsluha.cz)

ha.cz