

Prodej hotelu, Bochov, Rybničná (okres Karlovy Vary)



## M&M reality holding, a.s.



### Prodej hotelu, penzionu, 247 m<sup>2</sup>, Rybničná

ČÍSLO ZAKÁZKY: 878744 TYP ZAKÁZKY: prodej

LOKALITA: Bochov, Rybničná (okres Karlovy Vary)

#### Prodej hotelu, penzionu, 247 m<sup>2</sup>, Rybničná

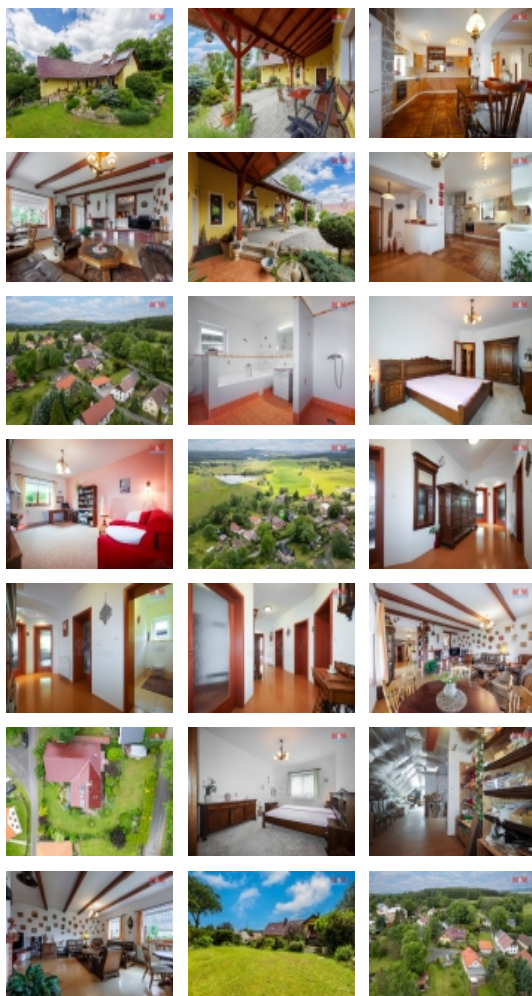
Představte si, že každé ráno otevíráte okna a místo městského ruchu vás vítá ticho a krása přírody. Představujeme vám rodinný dům uprostřed přírody v Rybničné u Bochova, nádhernou nemovitost, která je mnohem víc než jen dům. Tento rodinný dům o velikosti 247 m<sup>2</sup> je skvělou investicí pro ty, kdo hledají harmonii mezi klidem venkova a komfortem moderního bydlení. Ale není to jen domov? Je to také podnikatelská příležitost, která čeká na to, až ji uchopíte. Dům má dvě oddělené části a i dva samostatné vstupy: Dům je navržen tak, aby mohl sloužit jako penzion i rodinné bydlení. Toto unikátní rozdělení vám umožňuje bydlet v jedné části domu a současně pronajímat druhou část, což může přinést stabilní a pravidelný příjem.

Obec Rybničná u Bochova je klidná a malebná lokalita, která je přitom dobře dostupná. Můžete si užívat klid venkova a současně být blízko městské infrastruktury. Hosté, kteří hledají únik z městského shonu, tento aspekt jistě ocení.

CENA: (za nemovitost) **8 858 000,- Kč**

#### Informace o nemovitosti

Číslo podlaží v domě	2
Počet podlaží objektu	1
Druh objektu	cihlová
Stav objektu	velmi dobrý
Vlastnictví	osobní
Vlastní pozemek (m <sup>2</sup> )	1227
Vybavení	sklep zahradka
Umístění objektu	klidná část obce



Prodej hotelu, Bochov, Rybničná (okres Karlovy Vary)

**Nemovitost nabízí**



**M&M reality holding a. s.**

Krakovská 1675/2  
Praha - Nové Město  
11000

**Realitní makléř**



**Marečková Romana**

Telefon: 296 399 006  
[info@mmreality.cz](mailto:info@mmreality.cz)

<b>Topení</b>	Lokální - elektrické Tepelné čerpadlo
<b>Doprava</b>	silnice autobus
<b>Elektřina</b>	230 V
<b>Voda</b>	vlastní studna
<b>Odpad</b>	ČOV pro celý objekt
<b>Občanská vybavenost</b>	Kompletní síť obchodů a služeb
<b>Rok kolaudace</b>	2010
<b>Parkování</b>	u domu (veřejné)
<b>Počet míst k parkování</b>	2
<b>Ostatní</b>	Plot
<b>Užitná plocha (m2)</b>	247
<b>Inženýrské sítě</b>	Vodovod Kanalizace
<b>Typ zařízení</b>	Hotel