

Prodej samostatného RD, 355 m<sup>2</sup>, Ostrava, Svinov (okres Ostrava-město)



## Prodej, rodinný dům 4+2, Ostrava - Svinov, ul. Polanecká

ČÍSLO ZAKÁZKY: 1407 TYP ZAKÁZKY: prodej

LOKALITA: Ostrava, Svinov (okres Ostrava-město), Polanecká

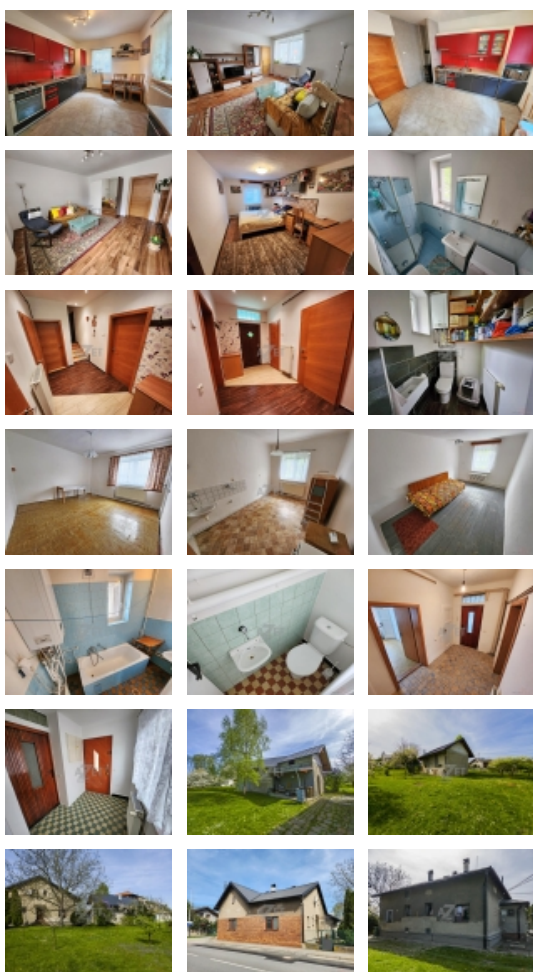
### Prodej, rodinný dům 4+2, Ostrava - Svinov, ul. Polanecká

Nabízíme k prodeji rodinný dům o velikosti cca 120 m<sup>2</sup> podlahové plochy. Dům se nachází v části obce Ostrava - Svinov. Dům je v původním stavu, z části po rekonstrukci. Výhodou RD je, že jde rozdělit na dvě samostatné bytové jednotky (2 x 2+1, dva plynoměry, dva elektroměry) s vlastními vchody. Z části podsklepen. Prostorná půda, která poskytuje možnosti rozšíření o další bytovou jednotku. Další výhodou domu je vedlejší prostorná hospodářská budova o velikosti cca 62m<sup>2</sup>, kterou je možno využít na dílnu, sklad nebo další obytnou budovu. Vytápění plynovým kotlem, odpad veřejná kanalizace. Zahrada o velikosti 1 209 m<sup>2</sup>, na které jsou ovocné stromy. Lokalita s dobrou dostupností a veškerou občanskou vybaveností. Vhodné pro podnikání. Finanční poradenství zajistíme zdarma s výhodným úročením. Advokátní úschova i vypracování kupních smluv v ceně nabídky. Pro další informace kontaktujte našeho makléře.

CENA: (za nemovitost) **6 900 000,- Kč**

### Informace o nemovitosti

Číslo podlaží v domě	1
Počet podlaží objektu	1
Celková podlahová plocha (m <sup>2</sup> )	355
Druh objektu	cihlová
Stav objektu	dobrý
Energetická třída	G - Mimořádně nevhodná
Počet podlaží pod zemí	1
Vlastní pozemek (m <sup>2</sup> )	1447
Vybavení	sklep
Umístění objektu	okrajová zástavba
Vybaveno	Částečně zařízeno
Topení	Lokální - plynové
Elektřina	230 V
Plyn	Zaveden



Prodej samostatného RD, 355 m2, Ostrava, Svinov (okres Ostrava-město)

### Nemovitost nabízí

#### AZET reality

Vítkovická 3276/2A

Ostrava

70200

### Realitní makléř



#### Bc. Kapča Břetislav

Mobil: +420 608 351 335

[bkapca@azetrealty.cz](mailto:bkapca@azetrealty.cz)

Připojení na internet	Jiné
Zastavěná plocha (m2)	238
Plocha parcely (m2)	1447
Užitná plocha (m2)	355
Plocha zahrady (m2)	1209
Inženýrské sítě	Vodovod Kanalizace Plyn Elektřina
Druh stavby	rodinný dům, rekreační chalupa, rekreační pozemek
Poloha objektu	samostatný