

Prodej samostatného RD, 158 m<sup>2</sup>, Vysoké nad Jizerou (okres Semily)



## M&M reality holding, a.s.



### Prodej rodinného domu ve Vysokém nad Jizerou, ul. Staroveská

ČÍSLO ZAKÁZKY: 877750 TYP ZAKÁZKY: prodej

LOKALITA: Vysoké nad Jizerou (okres Semily), Staroveská

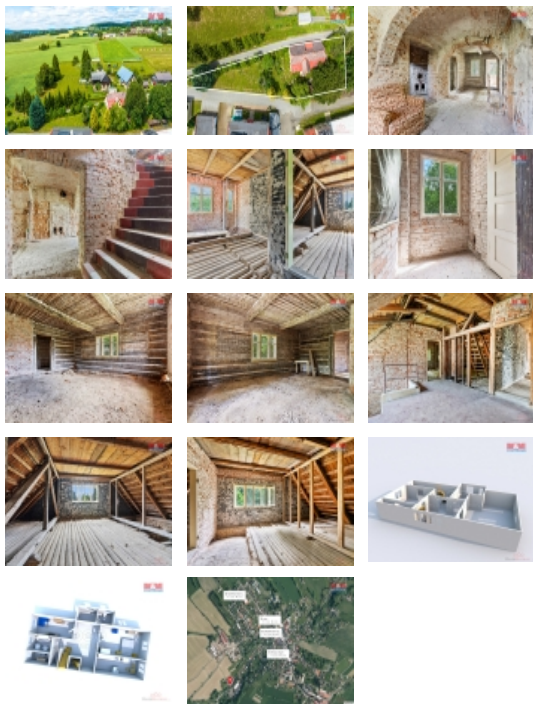
#### Prodej rodinného domu ve Vysokém nad Jizerou, ul. Staroveská

Nabízíme k prodeji rodinný dům ve městě Vysoké nad Jizerou. Nemovitost stojí na prostorném pozemku o velikosti 1293 m<sup>2</sup> a nabízí užitnou plochu 158 m<sup>2</sup>. Součástí prodeje je platné stavební povolení a projektová dokumentace k výstavbě apartmánů. Nemovitost je před rekonstrukcí a představuje ideální základ pro vaši ideu o budoucím bydlení. Dům disponuje dvěma nadzemními podlažími, půdou a sklepem. Objekt je situován ve vyhledávané lokalitě, vhodný jak pro stálé bydlení, tak pro rekreační účely. Město disponuje dobrou občanskou vybaveností. Doporučujeme prohlídku.

CENA: (za nemovitost) **4 700 000,- Kč**

#### Informace o nemovitosti

|                                   |  |
|-----------------------------------|--|
| Počet podlaží objektu             | 1  |
| Druh objektu                      | cihlová  |
| Stav objektu                      | před rekonstrukcí  |
| Vlastnictví                       | osobní   |
| Vlastní pozemek (m <sup>2</sup> ) | 1293   |
| Vybavení                          | sklep<br>zahrada   |
| Umístění objektu                  | klidná část obce   |
| Telekomunikace                    | Internet   |
| Topení                            | Lokální - plynové<br>Lokální - tuhá paliva<br>Lokální - elektrické |



#### Nemovitost nabízí



#### M&M reality holding a. s.

Krakovská 1675/2  
Praha - Nové Město  
11000

**Prodej samostatného RD, 158 m<sup>2</sup>, Vysoké nad Jizerou (okres Semily)****Realitní makléř****Holmanová Marcela**

Telefon: 296 399 006

[info@mmreality.cz](mailto:info@mmreality.cz)

|                                      |   |
|--------------------------------------|---|
| <b>Doprava</b>                       | silnice<br>autobus  |
| <b>Elektřina</b>                     | 230 V<br>380 V  |
| <b>Voda</b>                          | dálkový vodovod   |
| <b>Odpad</b>                         | Septik  |
| <b>Plyn</b>                          | Zaveden   |
| <b>Občanská vybavenost</b>           | Škola<br>Školka<br>Zdravotnická zařízení<br>Pošta<br>Kompletní síť obchodů a služeb |
| <b>Rok kolaudace</b>                 | 1919  |
| <b>Parkování</b>                     | u domu (veřejné)  |
| <b>Počet míst k parkování</b>        | 2   |
| <b>Zdroj teplé vody</b>              | bojler  |
| <b>Ostatní</b>                       | Plot<br>Garáž   |
| <b>Užitná plocha (m<sup>2</sup>)</b> | 158   |
| <b>Inženýrské sítě</b>               | Vodovod<br>Plyn   |
| <b>Poloha objektu</b>                | samostatný  |