

Prodej bytu 2+kk, DV, Praha 5, ul. Dubrovnická

**M&M reality holding, a.s.****Prodej bytu 2+kk, 46 m<sup>2</sup>, Praha, ul. Dubrovnická**

ČÍSLO ZAKÁZKY: 878369 TYP ZAKÁZKY: prodej

LOKALITA: Praha 5, Dubrovnická

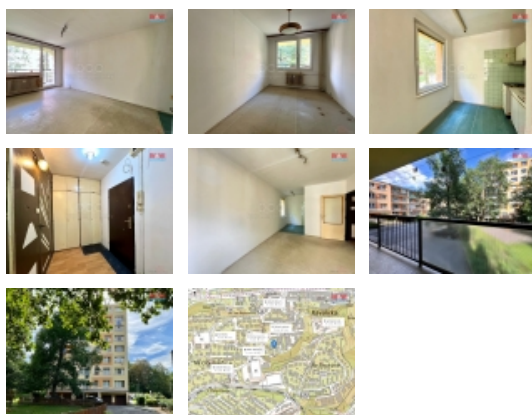
**Prodej bytu 2+kk, 46 m<sup>2</sup>, Praha, ul. Dubrovnická**

Nabízíme k prodeji byt 2+kk o užitné ploše 46 m<sup>2</sup>, který se nachází v žádané lokalitě Praha-Košíře, v klidné části městské zástavby. Dům je po kompletní rekonstrukci a je zařazen do PENB - C - úsporná. Byt se rozkládá v 1. nadzemním podlaží. Dispozice bytu nabízí dobré rozvržení prostoru se dvěma hlavními neprůchozími místnostmi. Byt je před rekonstrukcí, což poskytuje výjimečnou příležitost pro realizaci vlastního interiérového řešení na míru Vašim představám. Pokud hledáte byt v klidné lokalitě a přitom dobře dostupný do centra, s plnou občanskou vybaveností, je pro Vás ten pravý.

V blízkém okolí se nachází romantický lesopark Cibulka s rozhlednou, který Vás okouzlí klidnou atmosférou. Košíře jsou nazývány plícemi našeho hlavního města. Budeme se těšit na prohlídku.

**CENA:** (za nemovitost) **4 600 000,- Kč****Informace o nemovitosti**

|                       |                   |
|-----------------------|-------------------|
| Dispozice bytu        | 2+kk              |
| Číslo podlaží v domě  | 1                 |
| Počet podlaží objektu | 1                 |
| Druh objektu          | panelová          |
| Stav objektu          | před rekonstrukcí |
| Vlastnictví           | družstevní        |
| Vybavení              | výtah<br>lodžie   |
| Umístění objektu      | sídlště           |

**Nemovitost nabízí****M&M reality holding a. s.**Krakovská 1675/2  
Praha - Nové Město  
11000

## Prodej bytu 2+kk, DV, Praha 5, ul. Dubrovnická

**Realitní makléř****Žáková Jitka**

Telefon: 296 399 006

[info@mmreality.cz](mailto:info@mmreality.cz)

|                            |   |
|----------------------------|---|
| <b>Telekomunikace</b>      | Internet  |
| <b>Topení</b>              | Ústřední - dálkové<br>Jiné  |
| <b>Doprava</b>             | silnice<br>MHD<br>autobus   |
| <b>Elektřina</b>           | 230 V   |
| <b>Voda</b>                | dálkový vodovod   |
| <b>Odpad</b>               | Městská kanalizace  |
| <b>Občanská vybavenost</b> | Škola<br>Školka<br>Zdravotnická zařízení<br>Pošta<br>Kompletní síť obchodů a služeb |
| <b>Parkování</b>           | u domu (veřejné)  |
| <b>Orientace</b>           |   |
| <b>Ostatní</b>             | Bezbariérový přístup<br>Výtah   |
| <b>Užitná plocha (m2)</b>  | 46  |
| <b>Inženýrské sítě</b>     | Vodovod   |