

Prodej bytu 3+1, 88 m<sup>2</sup>, OV, Kojetín, Kojetín I-Město (okres Přerov), ul. Družstevní - exkluzivně



## Exkluzivní prodej cihlového bytu 3+1 (88m<sup>2</sup>), ul. Družstevní, Kojetín.

ČÍSLO ZAKÁZKY: 212579 TYP ZAKÁZKY: prodej

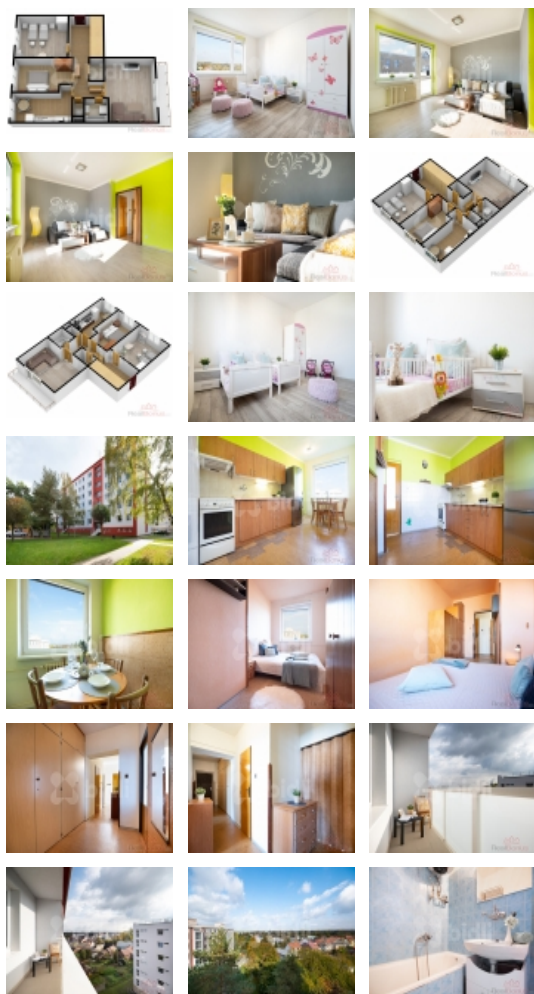
LOKALITA: Kojetín, Kojetín I-Město (okres Přerov), Družstevní

### Exkluzivní prodej cihlového bytu 3+1 (88m<sup>2</sup>), ul. Družstevní, Kojetín.

V exkluzivním zastoupení majitele si vám dovoluujeme nabídnout ke koupi cihlový byt 3+1 o podlahové výměře 84 m<sup>2</sup> + sklep v Kojetíně. Bytová jednotka se nachází v původním stavu - má plastová okna, vodu a odpady v plastu, ohřev vody zajišťuje elektrický bojler. Byt má velmi dobré dispoziční řešení s prostornou lodžii a komorou v bytě. Dále společné prostory v domě kočárkárna, kolárna, sušárna a vlastní sklep. Bytový dům je po kompletní revitalizaci. V blízkosti bytového domu se nachází veškerá občanská vybavenost. Více informací Vám poskytne realitní specialista.

### Informace o nemovitosti

Dispozice bytu	3+1
Číslo podlaží v domě	6
Počet podlaží objektu	6
Celková podlahová plocha (m <sup>2</sup> )	88
Druh objektu	cihlová
Stav objektu	velmi dobrý
Vlastnictví	osobní
Počet podlaží pod zemí	1
Bezbariérový byt	ano
Vybavení	výtah lodžie sklep
Umístění objektu	klidná část obce
Telekomunikace	Internet



Prodej bytu 3+1, 88 m2, OV, Kojetín, Kojetín I-Město (okres Přerov), ul. Družstevní - exkluzivně

### Nemovitost nabízí



### Bidli reality, a.s.

Jindřišská 889/17  
Nové Město  
110 00 Praha 1

### Realitní makléř



### Věra Kubová

Mobil: 774 110 007  
[info@bidli.cz](mailto:info@bidli.cz)

<b>Ostatní rozvody</b>	Kabelové rozvody
<b>Vybaveno</b>	Částečně zařízeno
<b>Topení</b>	Ústřední - dálkové
<b>Doprava</b>	vlak dálnice silnice autobus
<b>Elektřina</b>	230 V
<b>Voda</b>	dálkový vodovod
<b>Odpad</b>	Městská kanalizace
<b>Plyn</b>	Není
<b>Občanská vybavenost</b>	Škola Školka Zdravotnická zařízení Pošta Supermarket Kompletní síť obchodů a služeb Restaurace Místní úřad Kulturní zařízení Koupaliště
<b>Bytové jádro</b>	Zděné
<b>Parkování</b>	venkovní stání