

Prodej pozemku , určený k výstavbě RD, Dolní Cerekev (okres Jihlava)



## Prodej pozemku

ČÍSLO ZAKÁZKY: 220506 TYP ZAKÁZKY: prodej

LOKALITA: Dolní Cerekev (okres Jihlava)

### Prodej pozemku

Nabízíme k prodeji dva sousedící pozemky.

1) Stavební parcela s ruinou domku - 319m<sup>2</sup> ( z toho zastavěná plocha 66m<sup>2</sup>)

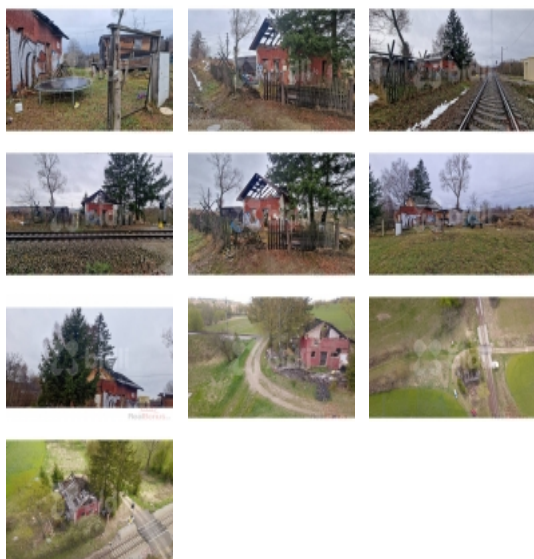
2) Ostatní plocha k využití spíše jako zahrada 360m<sup>2</sup>

Pozemky leží vedle jednokolejné trati. Jsou obklopeny jen poli a loukami, jelikož územní plán nedovoluje jinou výstavbu v okolí. Nejbližší obec je 800 metrů vzdálena od pozemku . Je to ideální bydlení rekreační nebo trvalé pro toho kdo má rád samotu. Na pozemku stojí dřevěný domek do kterého je vedena elektřina z přípojky na hraně pozemku. Na druhé parcele je nepoužívaná kopaná studna o hloubce cca 6 metrů s možností prohloubení vrtem. Stojí na pozemku tři smrky a obec vydala souhlas s kácením. Majitel pozemku má demoliční plán na zboření ruiny, je i možnost jejího odstranění ze strany majitele. Základy původního stavení jsou použitelné pro stavbu nového domu. Jejich součástí je i sklep. Nejbližší obcí je městys Batelov kde najdete polikliniku, večerka, řeznictví, základní a mateřská škola, pošta, restaurace, autobusové nádraží a i vlakové. Krajské město Jihlava 18km.

CENA: (za nemovitost) **890 000,- Kč**

### Informace o nemovitosti

Vlastní pozemek (m <sup>2</sup> )	679
Umístění objektu	samota
Doprava	vlak
Elektřina	380 V
Voda	vlastní studna



### Nemovitost nabízí



### Bidli reality, a.s.

Jindřišská 889/17  
Nové Město  
110 00 Praha 1

Prodej pozemku , určený k výstavbě RD, Dolní Cerekev (okres Jihlava)

**Realitní makléř**



**Tomáš Horák**

Mobil: 774 110 007

[info@bidli.cz](mailto:info@bidli.cz)

<b>Plocha parcely (m2)</b>	679
<b>Komunikace</b>	neupravená
<b>Druh pozemku</b>	pro bydlení
<b>Inženýrské sítě</b>	Elektřina
<b>Druh zápisu v katastru</b>	katastr nemovitostí
<b>Druh číslování parcely</b>	Pozemková parcela