

Prodej samostatného RD, 103 m<sup>2</sup>, Slavětín (okres Louny) - exkluzivně



## Typový dům Solum na krásném velkém pozemku 1121 m<sup>2</sup> ve Slavětíně, okr. Louny

ČÍSLO ZAKÁZKY: 220379 TYP ZAKÁZKY: prodej

LOKALITA: Slavětín (okres Louny), V Edenu

### Typový dům Solum na krásném velkém pozemku 1121 m<sup>2</sup> ve Slavětíně, okr. Louny

Nastěhujte se do zcela nového domu, 4-5/kk, 103m<sup>2</sup>, na velmi pěkném, rovinatém a plně zasilovaném stavebním pozemku o výměře 1121 m<sup>2</sup> v půvabném městysu Slavětín, nedaleko Loun.

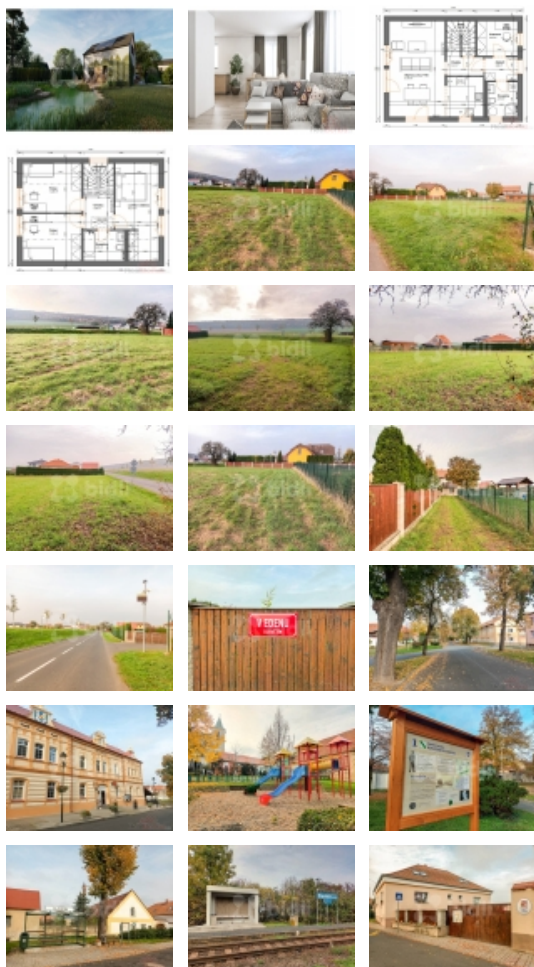
V zastoupení majitelů vám nabízíme velmi pěkný, rovinatý stavební pozemek s následnou výstavbou nízkoenergetického domu pro čtyřčlennou rodinu o dispozici 4+kk s možností úpravy na 5+kk. Při projektování domu Solum byl kladen důraz na nízkou cenu při chytrém využití prostoru a užití dobře udržovatelných materiálů. Dokončený dům získáte za 4.962.144 Kč s DPH bez základové desky a představebního servisu. Cena pouze hrubé stavby je 2.350.000,-Kč s DPH. Cena samostatného pozemku je 3.988.000 Kč.

Jsme česká stavební společnost s vlastním výrobním závodem. Na výběr vícero nízkoenergetických dřevostaveb nebo realizace zcela nového návrhu domu dle vašich představ.

Proslulý pozemek je rovinatý, k jeho okrajům jsou přivedeny kompletní inženýrské sítě. Příjezd po asfaltové komunikaci je ze dvou stran, z jižní ulice A. Jiráskova a z východní z ulice V Edenu, což plně popisuje poetiku místa! :-). Z jižní strany pozemek přiléhá ke klidné místní komunikaci, na ostatních stranách již stojí rodinné domy. Dále směrem na jih je výhled na Bytinský les, z oken uvidíte i zvlněnou krajinu Českého středohoří.

Obec Slavětín má status městyse, je velmi pěkně udržovaná a naleznete tu občanskou vybavenost, mezi kterou nechybí radnice, restaurace, samoobsluha, školka, dětské i fotbalové hřiště či naučná stezka. Dopravní obslužnost zajišťují autobusy i vlak, do centra Loun je to jen čtvrt hodiny.

Využijte příležitost, takto pěkných pozemků je dnes již málo!



Prodej samostatného RD, 103 m<sup>2</sup>, Slavětín (okres Louny) - exkluzivně

**CENA:** (za nemovitost) **8 950 144,- Kč**

### Informace o nemovitosti

<b>Počet podlaží objektu</b>	2
<b>Druh objektu</b>	dřevěná
<b>Stav objektu</b>	projekt
<b>Vlastnictví</b>	osobní
<b>Počet podlaží pod zemí</b>	2
<b>Vlastní pozemek (m<sup>2</sup>)</b>	1121
<b>Vybavení</b>	zahrada
<b>Umístění objektu</b>	nová zástavba
<b>Vybaveno</b>	Nezařizeno
<b>Doprava</b>	vlak silnice autobus
<b>Elektřina</b>	230 V
<b>Voda</b>	dálkový vodovod
<b>Odpad</b>	Městská kanalizace
<b>Plyn</b>	Na hranici
<b>Občanská vybavenost</b>	Školka Pošta Supermarket Restaurace Místní úřad Kulturní zařízení
<b>Parkování</b>	venkovní stání
<b>Zastavěná plocha (m<sup>2</sup>)</b>	65
<b>Plocha parcely (m<sup>2</sup>)</b>	1121
<b>Užitná plocha (m<sup>2</sup>)</b>	103
<b>Počet bytů - celkem</b>	1
<b>Komunikace</b>	asfaltová
<b>Druh pozemku</b>	pro bydlení
<b>Inženýrské sítě</b>	Vodovod Kanalizace Plyn Elektřina
<b>Charakter okolní zástavby</b>	obytná
<b>Druh stavby</b>	rodinný dům, rekreační chalupa, rekreační pozemek
<b>Druh číslování parcely</b>	Stavební parcela

#### Realitní makléř



**Petra Hrabě Dusilová**

Mobil: 774 110 007

[info@bidli.cz](mailto:info@bidli.cz)

Prodej samostatného RD, 103 m<sup>2</sup>, Slavětín (okres Louny) - exkluzivně

<b>Přístup k pozemku</b>	z veřejné komunikace
<b>Poloha objektu</b>	samostatný
<b>Velikost bytů (3+1, 2+kk atd.)</b>	4-5+kk
<b>K dispozici od</b>	11.12.2023

Prodej samostatného RD, 103 m<sup>2</sup>, Slavětín (okres Louny) - exkluzivně

**Nemovitost nabízí**



**Bidli reality, a.s.**

Jindřišská 889/17

Nové Město

110 00 Praha 1