

Prodej samostatného RD, 90 m2, Janovice v Podještědí (okres Liberec) - exkluzivně



Prodej domu v Janovicích v Podještědí, pozemek 677 m2

ČÍSLO ZAKÁZKY: 223353 TYP ZAKÁZKY: prodej

LOKALITA: Janovice v Podještědí (okres Liberec)

Prodej domu v Janovicích v Podještědí, pozemek 677 m2

Zajímavá nabídka na koupi domu určeného ke kompletní rekonstrukci v obci Janovice v Podještědí.

Vchod tvoří zádveř, navazuje přízemí, kde se nachází vlevo koupelna a vpravo kuchyně s jídelnou volně průchozí do obývacího, ze kterého projdeme na chodbu odkud vedou schody do patra, kde je prostor pro vybudování půdní vestavby.

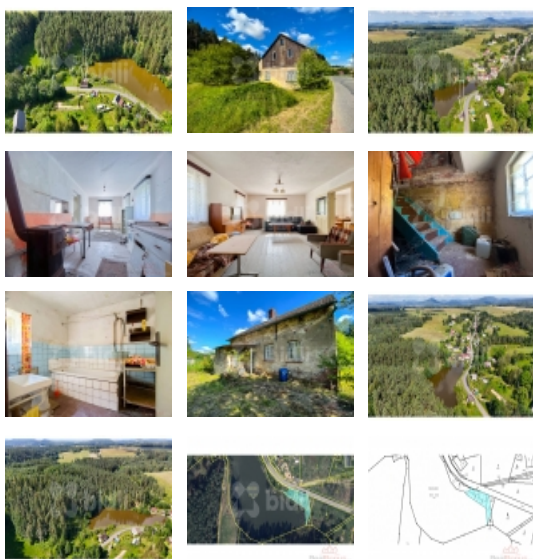
Součástí prodeje je i pozemek tvořený několika parcelami o celkové výměře 677 m2 a dle platného Územního plánu je určen k výstavbě.

Lokalita nadchne milovníky vody a rybaření, které je u tohoto obecního rybníka pro místní obyvatele povoleno a vy tak budete mít tuto aktivitu kdykoliv k dispozici přímo ze své zahrady. Pohádkovou kulisu zde dotváří pozadí tvořené lesem a Svatou skálou.

Vzhledem k současnému období hnízdění nebylo možné odstranit nálety na hranici pozemku s rybníkem, nicméně při osobní prohlídce uvidíte sami, o jak klidné a příjemné místo s krásným okolím se jedná.

Veškerá občanská vybavenost je v nedalekém Jablonném v Podještědí. Obec Janovice v Podještědí je převážně rekreačního charakteru, má 86 obyvatel a za zmínku stojí pěkný sportovní areál jen pár set metrů od domu na druhé straně rybníka, kde je i dětské hřiště a pravidelně zde bývají různé akce.

Pro více dotazů a sjednání prohlídky neváhejte kdykoliv zavolat, budu se těšit.



Nemovitost nabízí



Bidli reality, a.s.

Jindřišská 889/17
Nové Město
110 00 Praha 1

Prodej samostatného RD, 90 m2, Janovice v Podještědí (okres Liberec) - exkluzivně

Realitní makléř

Kristina Dvorská

Mobil: 774 110 007

info@bidli.cz

Informace o nemovitosti

Druh objektu	smíšená
Stav objektu	špatný
Vlastnictví	osobní
Vlastní pozemek (m2)	677
Vybavení	zahrada podkroví
Umístění objektu	klidná část obce
Vybaveno	Částečně zařízeno
Popis vybavení	dům je určen k celkové rekonstrukci vybavení pravděpodobně nebude nijak hodnotné. V patře lze vybudovat půdní vestavbu
Topení	Lokální - tuhá paliva
Doprava	vlak silnice MHD autobus
Elektřina	230 V
Voda	vlastní studna
Odpad	Septik
Plyn	Není
Občanská vybavenost	Pošta Restaurace Místní úřad Koupaliště
Rok kolaudace	1945
Parkování	u domu (veřejné)
Zastavěná plocha (m2)	146
Plocha parcely (m2)	677
Užitná plocha (m2)	90
Počet bytů - celkem	1
Komunikace	asfaltová
Ostatní vybavenost	veškerá občanská vybavenost je v Jablonném v Podještědí 8km daleko, Liberec 20km
Poloha objektu	samostatný
K dispozici od	30.06.2024

Prodej samostatného RD, 90 m², Janovice v Podještědí (okres Liberec) - exkluzivně