

Prodej pozemku , určený k výstavbě RD, Grešlové Mýto (okres Znojmo)

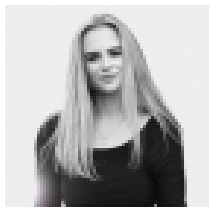


## Nemovitost nabízí

### PREMIA Reality s.r.o.

Vídeňská třída 893/9, 66902 Znojmo

## Realitní makléř



### Ing. Natálie VAŠÍKOVÁ

Mobil: +420 775 723 305

[natalie@premiareality.cz](mailto:natalie@premiareality.cz)

## Stavební pozemek k prodeji

ČÍSLO ZAKÁZKY: 2924 TYP ZAKÁZKY: prodej

LOKALITA: Grešlové Mýto (okres Znojmo)

### Stavební pozemek k prodeji

Rádi bychom vám nabídli ke koupi pozemek určený k výstavbě rodinného domu v obci Grešlové Mýto nedaleko Moravských Budějovic, s platným stavebním povolením, projektovou dokumentací a cenovým rozpočtem. Pozemek o výměře 776 m<sup>2</sup> se nachází v centru obce a je přístupný po asfaltové komunikaci. Parcela je kompletně zasíťovaná - elektřina, plyn, voda a kanalizace, což umožňuje okamžité zahájení výstavby.

Pozemek je situován v klidné části obce s řídkou okolní zástavbou v blízkosti přírodního parku Jevišovka. Obec Grešlové Mýto se nachází v okrese Znojmo, leží 17 km severozápadně (15 minut jízdy) od Znojma a 9 km jihovýchodně (7 minut jízdy) od Moravských Budějovic. V obci je veškerá občanská vybavenost - školka, škola I. stupeň, praktický lékař, potraviny, restaurace, pošta. Poloha na trase Znojmo - Praha zaručuje velmi dobrou autobusovou i vlakovou dostupnost.

Město Moravské Budějovice nabízí kompletní občanskou vybavenost ? úřady, lékaře, kulturní vyžití, hokej, fotbal, koupaliště, obchodní a sportovní centra, školky, školy, gymnázium a možnost pracovních příležitostí..

Všechny dokumenty ? stavební povolení, projektová dokumentace, cenový rozpočet ? jsou pro zájemce k dispozici v naší realitní kanceláři.

Máte-li zájem o tento pozemek, neváhejte nás kontaktovat. Rádi vám poskytneme podrobnější informace a domluvíme se na osobní schůzce.

**CENA:** (za nemovitost) **1 699 000,- Kč**

## Informace o nemovitosti

<b>Doprava</b>	silnice MHD autobus
<b>Voda</b>	dálkový vodovod

Prodej pozemku , určený k výstavbě RD, Grešlové Mýto (okres Znojmo)

<b>Odpad</b>	Městská kanalizace
<b>Plyn</b>	Zaveden
<b>Plocha parcely (m2)</b>	776
<b>Komunikace</b>	asfaltová
<b>Druh pozemku</b>	pro bydlení
<b>Inženýrské sítě</b>	Vodovod Kanalizace Plyn
<b>Charakter okolní zástavby</b>	obytná
<b>Druh stavby</b>	inženýrské nebo specifické pozemní stavby
<b>Poloha objektu</b>	samostatný